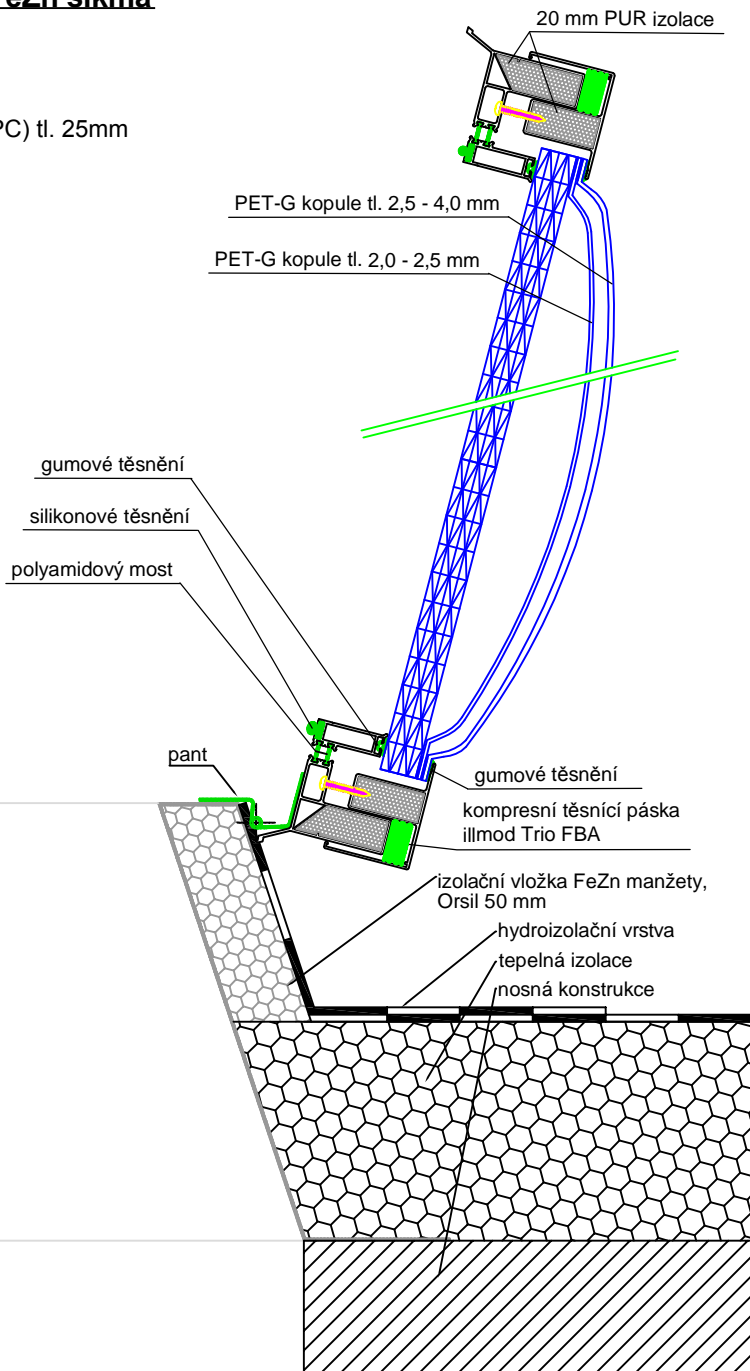
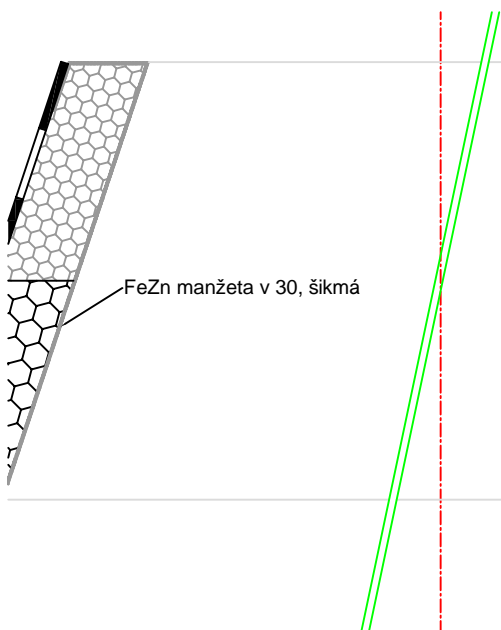
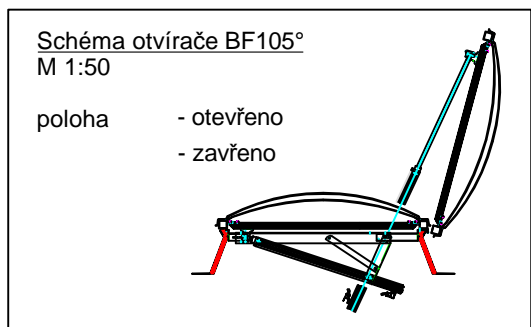


# 13. AAG světlík s elektropohonem 24V pro požární odvětrání CHÚC dle ČSN 73 0802 a ČSN 73 0804

**Varianta 4: AAG křídlo světlíku hliníková konstrukce se zasklením dutinková PC deska tl. 25 mm s 2 PET-G kopulemi, manžeta FeZn šikmá**

- zasklení** - horní vrstva PET-G kopule  
- spodní vrstva polykarbonátová deska (PC) tl. 25mm
- rám** - hliník s přerušným tepelným mostem
- manžeta** - FeZn, izolace Orsil 50 mm  
- v 30, 50, 60 cm

el. pohon 24 V, úhel otevření 105°



## PARAMETRY DLE EN 1873

- Rw** = 30 dB
- Ug/Ur/Urc** = PET-G/2+PC = 0,87/1,2/1,3 W/m<sup>2</sup>.K
- Průvzdušnost** = třída AP 4
- Vodotěsnost** = nezatéká
- UL** = 3000
- DL** = 2500
- SB** = 1200

### Reakce na oheň

- PET-G kopule = B-s2, d0 (EN 13 501-1)
- PC deska = B-s1, d0 (EN 13 501-1)
- Hliník, ocel = A1



Artus Aluminium Glass

**Technický výkres AAG světlík s elektropohonem 24 V pro požární odvětrání CHÚC dle ČSN 73 0802 a ČSN 73 0804**

ARTUS, s.r.o  
Čechova 1433, 256 01 Benešov  
IČ: 257 93 985, DIČ: CZ 257 93 985

OBSAH VÝKRESU:

Varianta 4: AAG křídlo světlíku hliníková konstrukce se zasklením dutinková PC deska tl. 25 mm s 2 PET-G kopulemi, manžeta FeZn šikmá

VYPRACOVAL:

Daniél Artus

FORMÁT:

1 x A4

DATUM:

09/2016

MĚŘÍTKO:

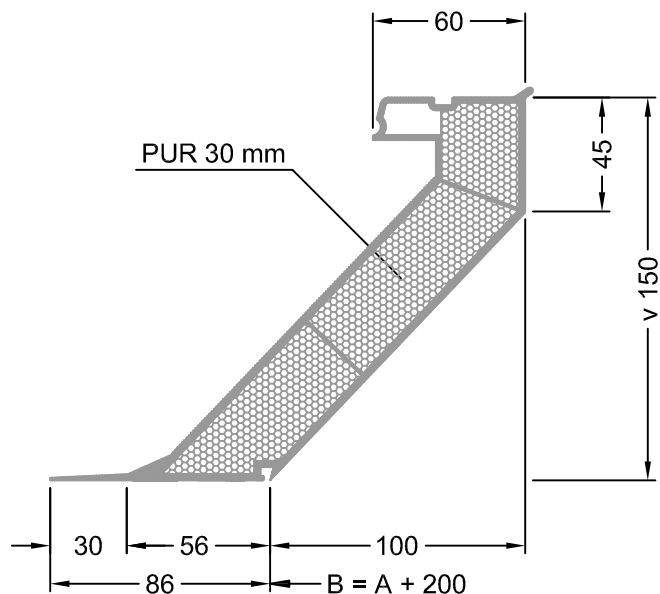
1 : 5

ČÍSLO VÝKRESU:

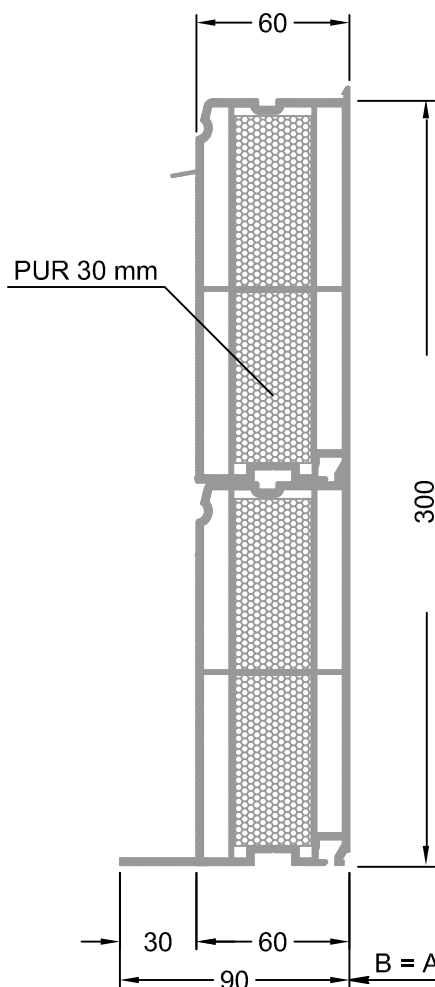
13

# Rozměry ACG a AAG manžety z PVC

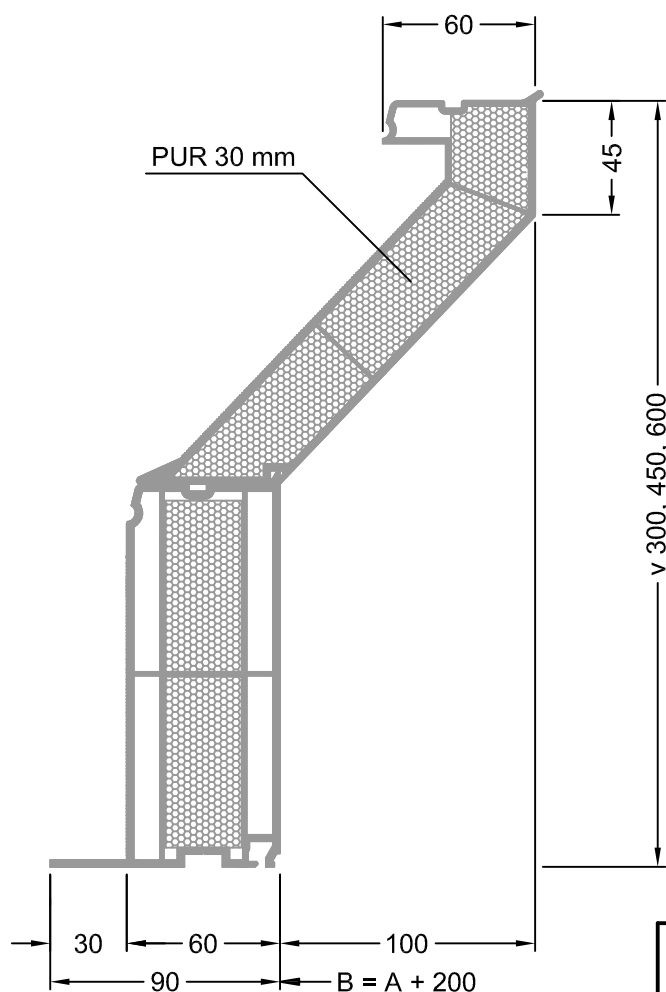
ŠIKMÁ v 150 mm pouze pro typ ACG



KOLMÁ v 150, 300, 450, 600, 750 mm



ŠIKMÁ v 300, 450, 600, 750 mm pouze pro typ ACG



rozměr A - světlost průsvitu

rozměr B - světlost otvoru v konstrukci



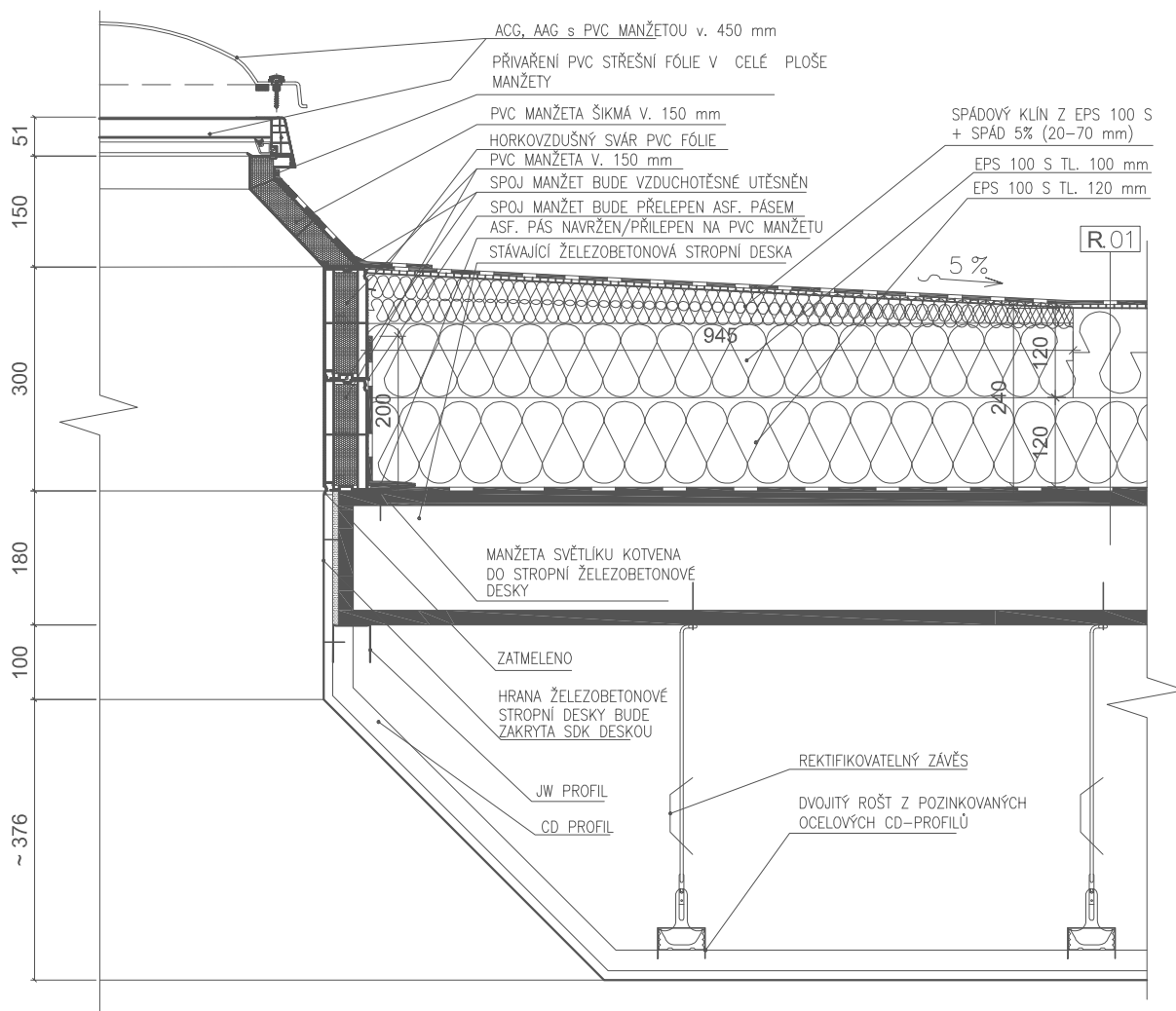
Artus Composite Glass



Artus Aluminium Glass

|                                 |  |   |                |
|---------------------------------|--|---|----------------|
| <b>Výkres ACG a AAG manžety</b> |  | ARTUS, s.r.o.<br>Čechova 1433, 256 01 Benešov<br>IČ: 257 93 985, DIČ: CZ 257 93 985 |                |
| OBSAH VÝKRESU:                  |  | VYPRACOVAL:   | FORMÁT:        |
| <b>Rozměry manžet</b>           |  | Daniel Artus  | 1 x A4         |
|                                 |  | DATUM:  | MĚŘITKO:       |
|                                 |  | 10/2016   | ČÍSLO VÝKRESU: |
|                                 |  |   | -              |

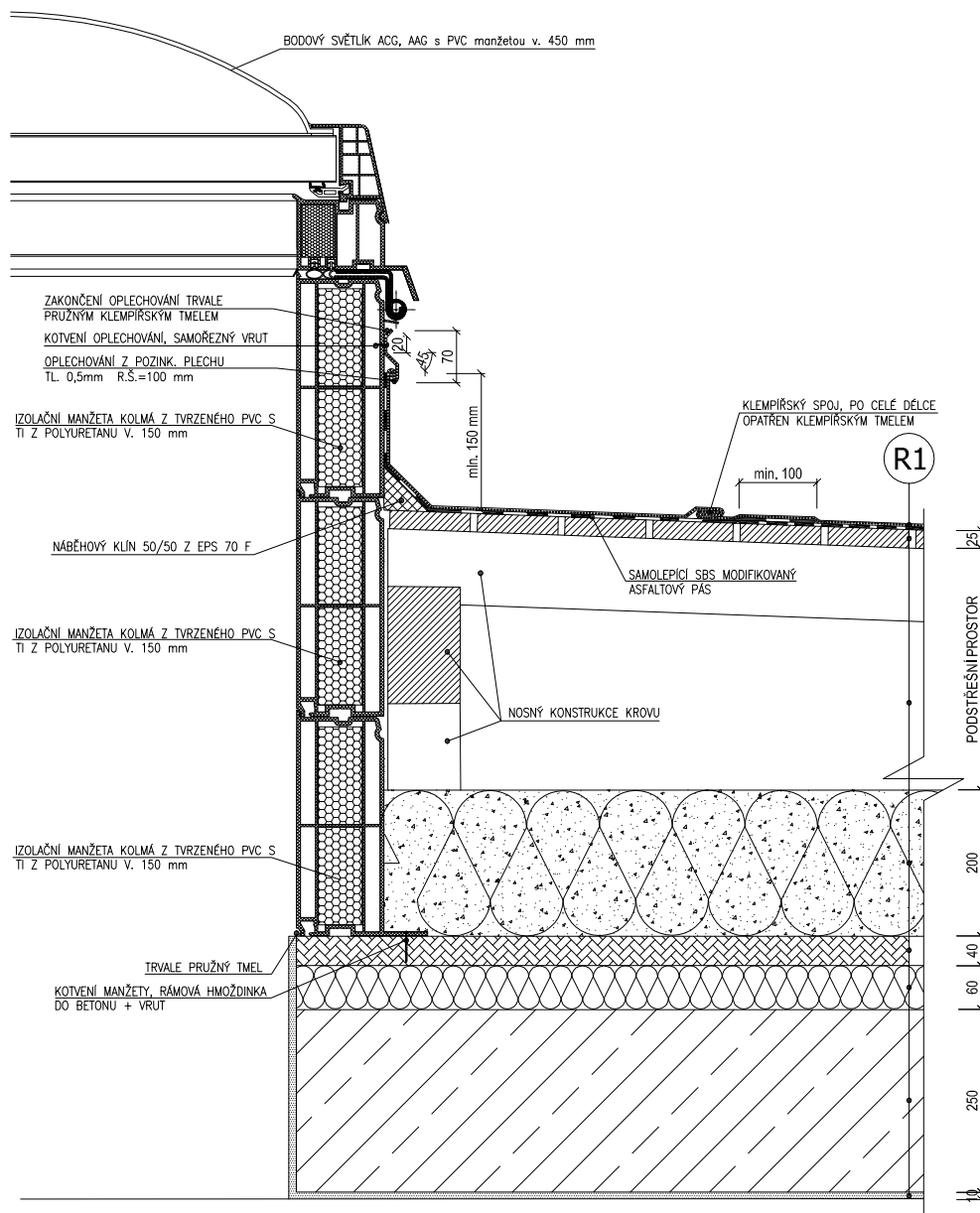
# Výkres: detail osazení a provedení hydroizolace ACG a AAG světlíku s PVC manžetou



Střešní skladba je uvedena pouze jako příklad.

|  |                   |   |                   |
|--|-------------------|---|-------------------|
| <b>Technický výkres</b>  |                   | ARTUS, s.r.o<br>Čechova 1433, 256 01 Benešov<br>IČ: 257 93 985 , DIČ: CZ 257 93 985 |                   |
| OBSAH VÝKRESU:<br>Detail osazení a provedení hydroizolace<br>ACG a AAG světlíku s PVC manžetou |                   | VYPRACOVAL:<br>Daniel Artus   | FORMÁT:<br>1 x A4 |
| DATUM:<br>10/2016  | MĚŘITKO:<br>1 : 5 | ČÍSLO VÝKRESU:  |                   |

# Výkres: detail osazení a oplechování ACG a AAG světlíku s PVC manžetou



Příklad střešní skladby:

|    |   |            |
|----|---|------------|
| R1 | STŘECHA   | tl. 250 mm |
|    | ŽELEZOBETONOVÝ STROPNÍ PANEL                                    | tl. 45 mm  |
|    | POLSID  | tl. 60 mm  |
|    | SKELNÁ VATA   | tl. 200 mm |
|    | FOUKANÁ MINERÁLNÍ IZOLACE                                       |            |
|    | $\lambda_d = \text{MAX. } 0,037 \text{ W/mK, TL. PO ZASEDNUTÍ}$ |            |
|    | DŘEVĚNÁ NOSNÁ KONSTRUKCE – KROV                                 | tl. –      |
|    | CELOPLOŠNÉ BEDNĚNÍ  | tl. 25 mm  |
|    | STŘEŠNÍ PĚLAŠŤ – OCELOVÝ PLECH                                  | tl. –      |

## Technický výkres

ARTUS, s.r.o  
Čechova 1433, 256 01 Benešov  
IČ: 257 93 985, DIČ: CZ 257 93 985

OBSAH VÝKRESU:

Detail osazení a oplechování ACG a AAG světlíku  
s PVC manžetou

VYPRACOVAL:

Daniel Artus

FORMÁT:

1 x A4

DATUM:  
10/2016

MĚŘITKO:  
1 : 10

ČÍSLO VÝKRESU: