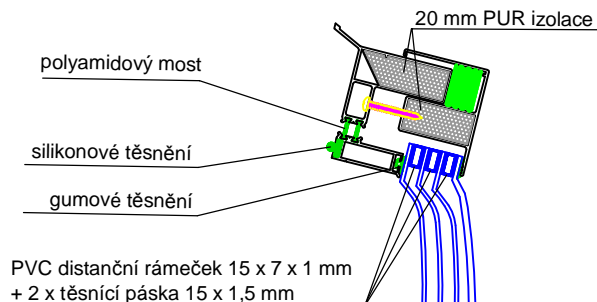
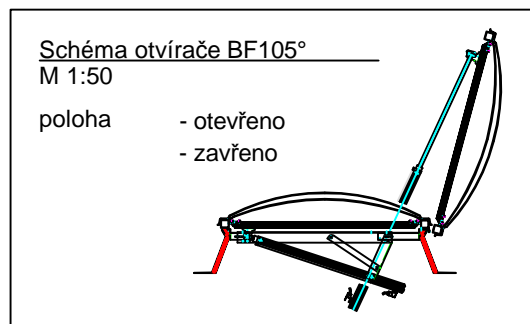


11. AAG světlík s elektropohonem 24 V pro požární odvětrání CHÚC dle ČSN 73 0802 a ČSN 73 0804

Varianta 1: AAG křídlo světlíku hliníková konstrukce se zasklením 2-5 vrstvá PET-G kopule, manžeta PVC kolmá s Fe oplechováním

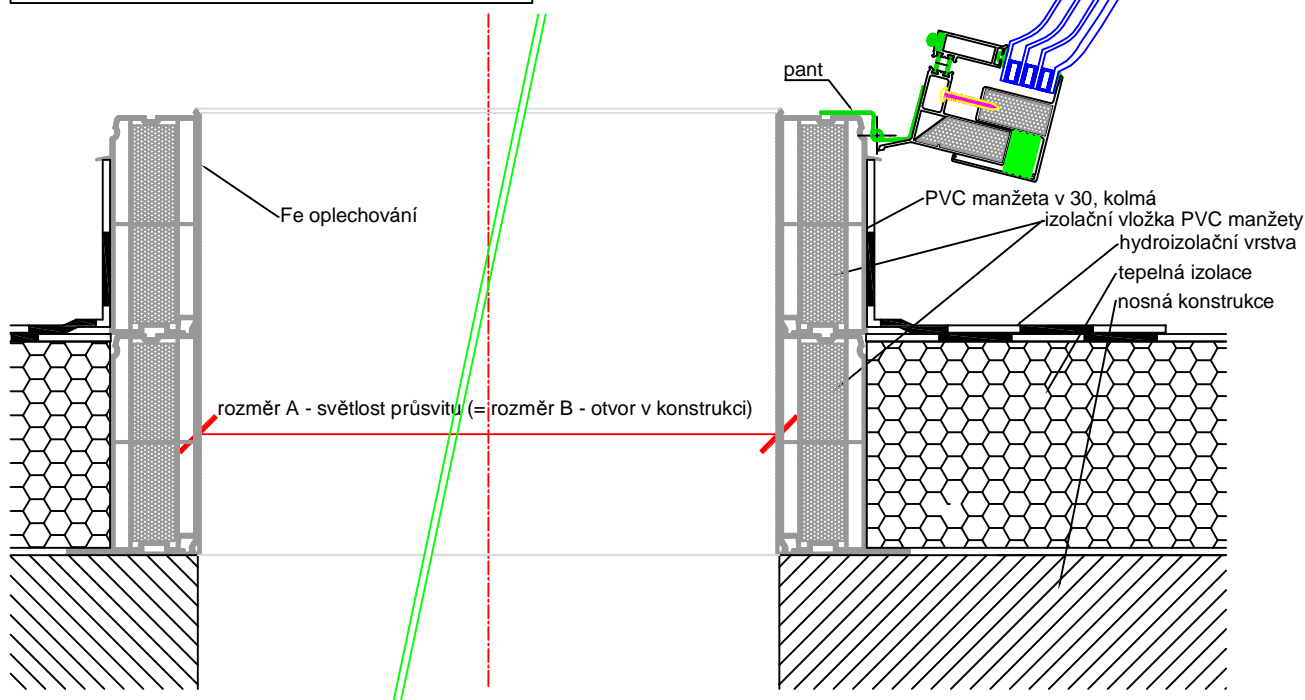
- zasklení** - horní vrstva PET-G kopule
- spodní vrstva PET-G kopule
- rám** - hliník s přerušeným tepelným mostem
- manžeta** - PVC profil s Fe oplechováním
- v 30, 45, 60, 75 cm

el. pohon 24 V, úhel otevření 105°



PET-G kopule tl. 2,5 - 4,0 mm

PET-G kopule tl. 2,0 - 2,5 mm



PARAMETRY DLE EN 1873

Rw	= 26 dB (PET-G/4)
Ug/Ur/Urc	= PET-G/2 = 2,7/2,38/1,7 W/m ² .K, PET-G/3 = 1,8/1,8/1,4 W/m ² .K = PET-G/4 = 1,3/1,5/1,26 W/m ² .K, PET-G/5 = 1,1/1,39/1,18 W/m ² .K
Průvzdušnost	= třída AP 6
Vodotěsnost	= nezatěká
UL	= 3000
DL	= 2500
SB	= 1200
Reakce na oheň	
PET-G kopule	= B-s2, d0 (EN 13 501-1)
Hliník, ocel	= A1

AAG
Artus Aluminium Glass

Technický výkres AAG světlík s elektropohonem 24 V pro požární odvětrání CHÚC dle ČSN 73 0802 a ČSN 73 0804

ARTUS, s.r.o
Čechova 1433, 256 01 Benešov
IČ: 257 93 985, DIČ: CZ 257 93 985

OBSAH VÝKRESU:

Varianta 1: AAG křídlo světlíku hliníková konstrukce se zasklením 2-5 vrstvá kopule, manžeta PVC kolmá s Fe oplechováním

VYPRACOVAL:

Daniel Artus

FORMÁT:

1 x A4

DATUM:

09/2016

MĚŘÍTKO:

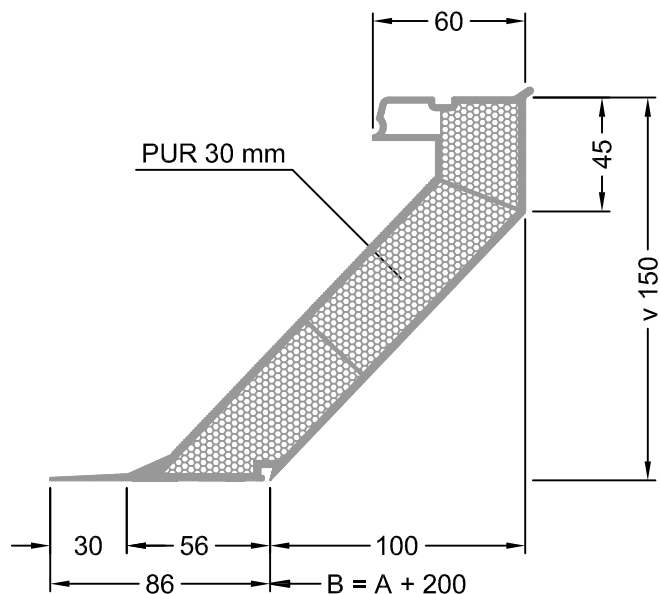
1 : 5

ČÍSLO VÝKRESU:

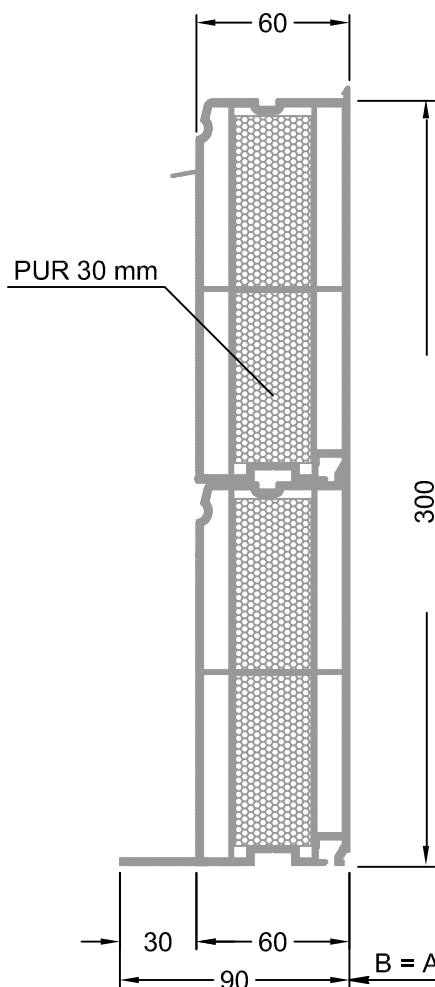
11

Rozměry ACG a AAG manžety z PVC

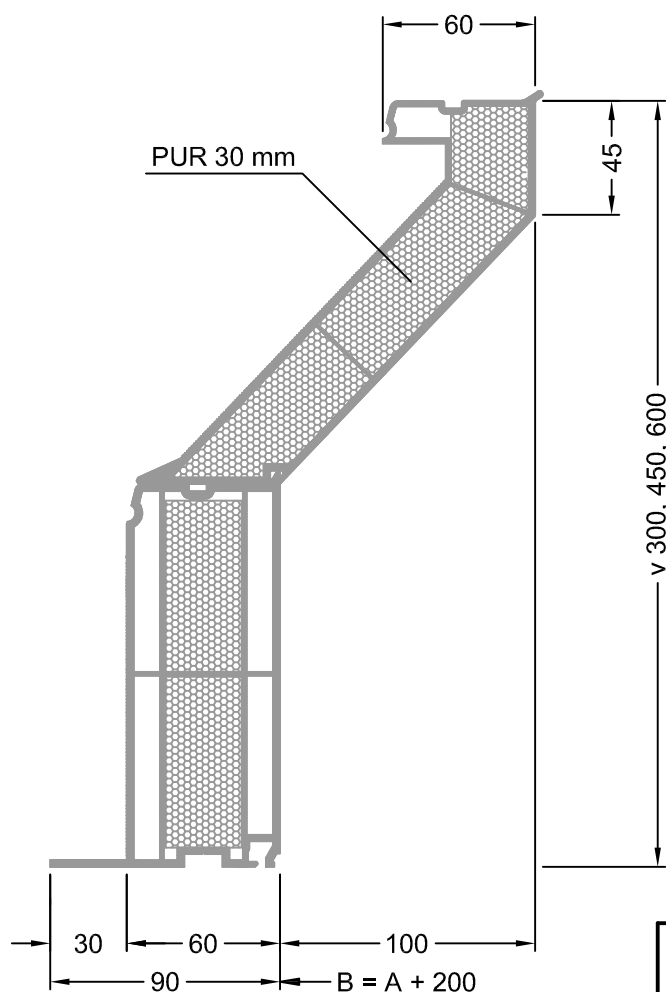
ŠIKMÁ v 150 mm pouze pro typ ACG



KOLMÁ v 150, 300, 450, 600, 750 mm



ŠIKMÁ v 300, 450, 600, 750 mm pouze pro typ ACG



rozměr A - světlost průsvitu

rozměr B - světlost otvoru v konstrukci



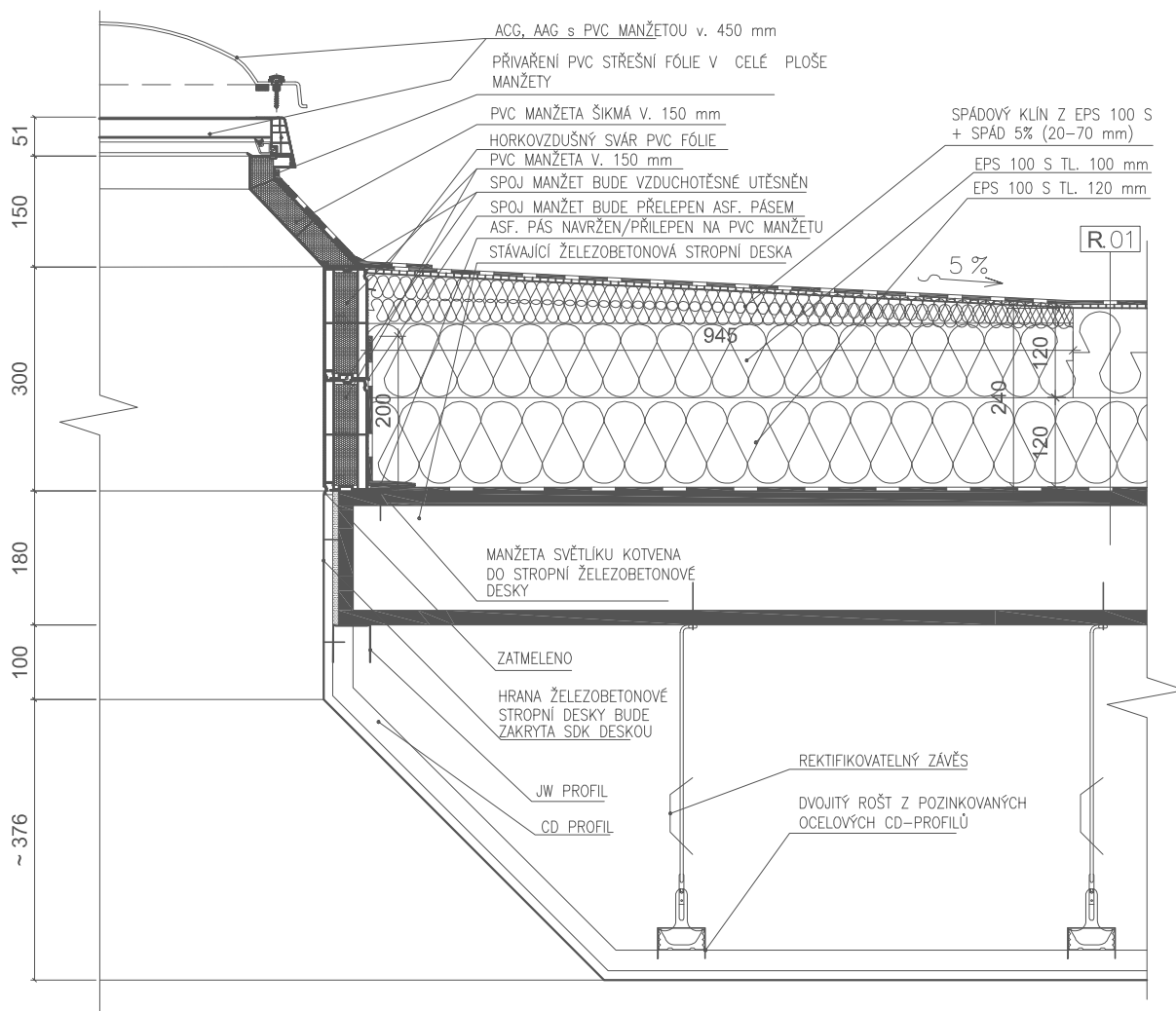
Artus Composite Glass



Artus Aluminium Glass

Výkres ACG a AAG manžety		ARTUS, s.r.o. Čechova 1433, 256 01 Benešov IČ: 257 93 985, DIČ: CZ 257 93 985	
OBSAH VÝKRESU:		VYPRACOVAL:	FORMÁT:
Rozměry manžet		Daniel Artus	1 x A4
		DATUM:	MĚŘITKO:
		10/2016	ČÍSLO VÝKRESU:
			-

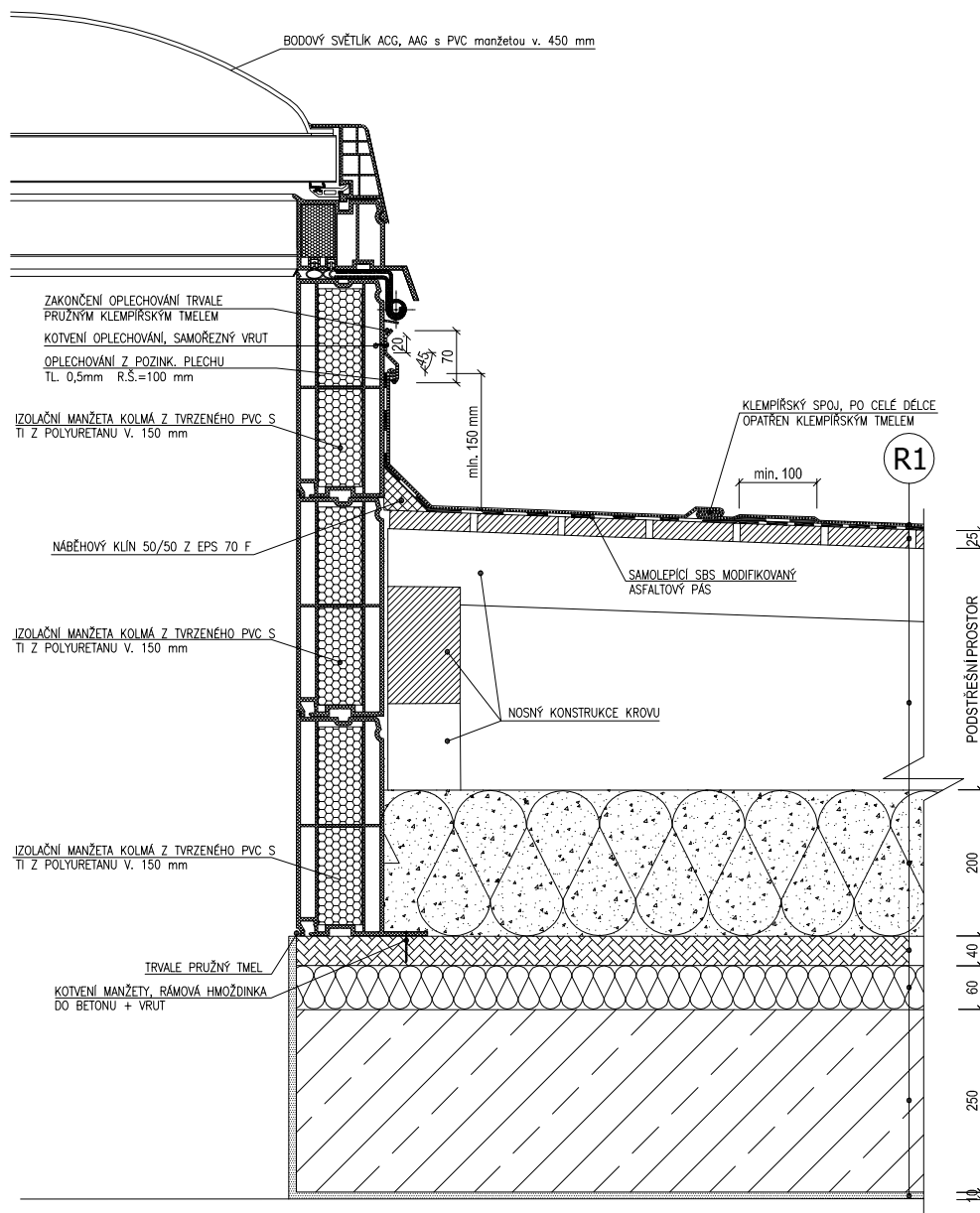
Výkres: detail osazení a provedení hydroizolace ACG a AAG světlíku s PVC manžetou



Střešní skladba je uvedena pouze jako příklad.

Technický výkres		ARTUS, s.r.o Čechova 1433, 256 01 Benešov IČ: 257 93 985 , DIČ: CZ 257 93 985	
OBSAH VÝKRESU: Detail osazení a provedení hydroizolace ACG a AAG světlíku s PVC manžetou		VYPRACOVAL: Daniel Artus	FORMÁT: 1 x A4
DATUM: 10/2016	MĚRÍTKO: 1 : 5	ČÍSLO VÝKRESU:	

Výkres: detail osazení a oplechování ACG a AAG světlíku s PVC manžetou



Příklad střešní skladby:

(R1)	STŘECHA	tl. 250 mm
	ŽELEZOBETONOVÝ STROPNÍ PANEL	tl. 45 mm
	POLSID	tl. 60 mm
	SKELNÁ VATA	tl. 200 mm
	FOUKANÁ MINERÁLNÍ IZOLACE	
	$\lambda_d = \text{MAX. } 0,037 \text{ W/mK, TL. PO ZASEDNUTÍ}$	
	DŘEVĚNÁ NOSNÁ KONSTRUKCE – KROV	tl. –
	CELOPLOŠNÉ BEDNĚNÍ	tl. 25 mm
	STŘEŠNÍ PĚLAŠŤ – OCELOVÝ PLECH	tl. –

Technický výkres		ARTUS, s.r.o Čechova 1433, 256 01 Benešov IČ: 257 93 985, DIČ: CZ 257 93 985	
OBSAH VÝKRESU: Detail osazení a oplechování ACG a AAG světlíku s PVC manžetou		VYPRACOVAL: Daniel Artus	FORMÁT: 1 x A4
DATUM: 10/2016	MĚŘITKO: 1 : 10	ČÍSLO VÝKRESU:	