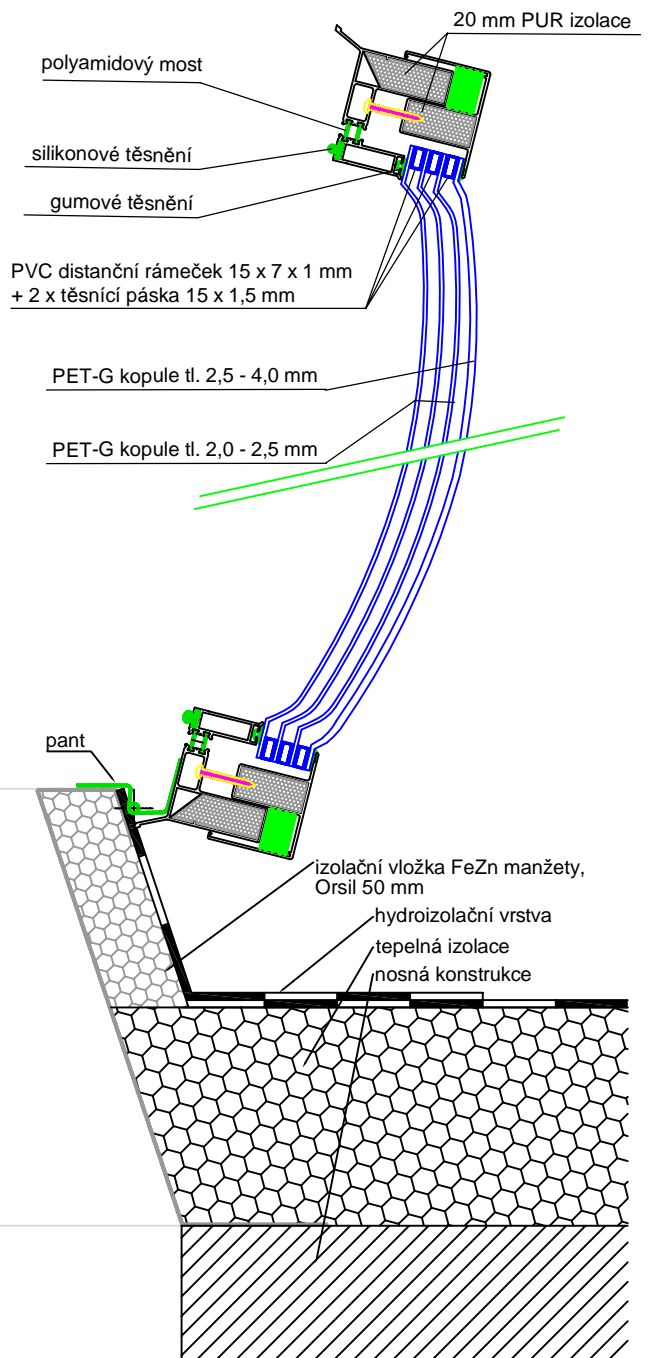
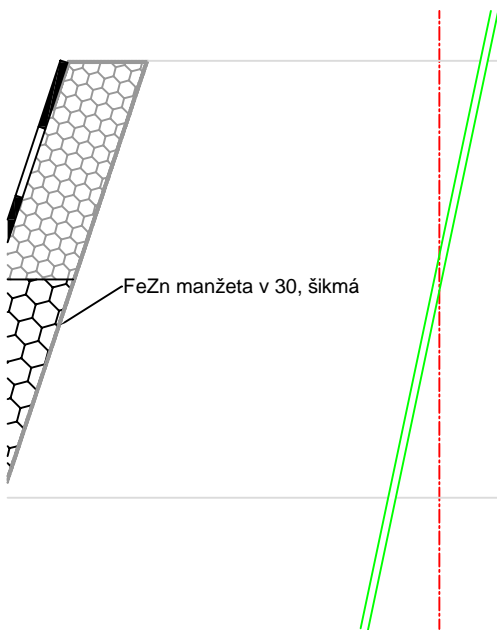
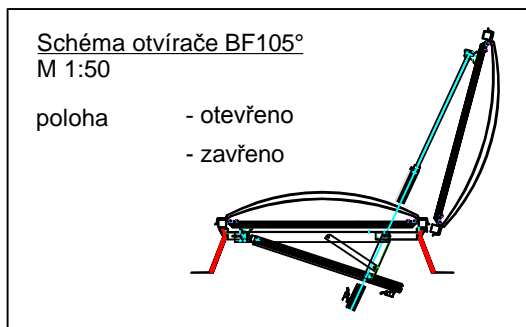


# 13. AAG světlík s elektropohonem 24 V pro požární odvětrání CHÚC dle ČSN 73 0802 a ČSN 73 0804

## Varianta 2: AAG křídlo světlíku hliníková konstrukce se zasklením 2-5 vrstvá PEG-T kopule, manžeta FeZn šikmá

- zasklení** - horní vrstva PET-G kopule  
- spodní vrstva PET-G kopule
- rám** - hliník s přerušným tepelným mostem
- manžeta** - FeZn, izolace Orsil 50 mm  
- v 30, 50, 60 cm

el. pohon 24 V, úhel otevření 105°



### PARAMETRY DLE EN 1873

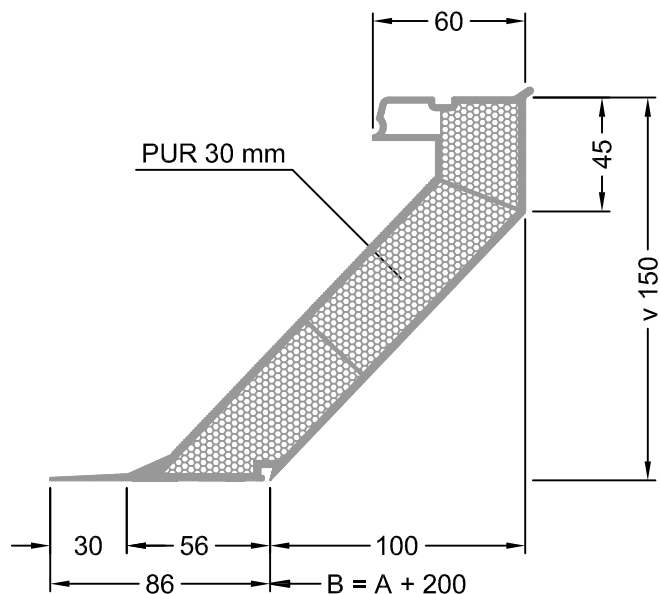
<b>Rw</b>	= 26 dB (PET-G/4)
<b>Ug/Ur/Urc</b>	= PET-G/2 = 2,7/2,38/2,0 W/m <sup>2</sup> .K, PET-G/3 = 1,8/1,8/1,68 W/m <sup>2</sup> .K = PET-G/4 = 1,3/1,5/1,5 W/m <sup>2</sup> .K, PET-G/5 = 1,1/1,39/1,4 W/m <sup>2</sup> .K
<b>Průvzdušnost</b>	= třída AP 6
<b>Vodotěsnost</b>	= nezateká
<b>UL</b>	= 3000
<b>DL</b>	= 2500
<b>SB</b>	= 1200
<b>Reakce na oheň</b>	
PET-G kopule	= B-s2, d0 (EN 13 501-1)
Hliník, ocel	= A1



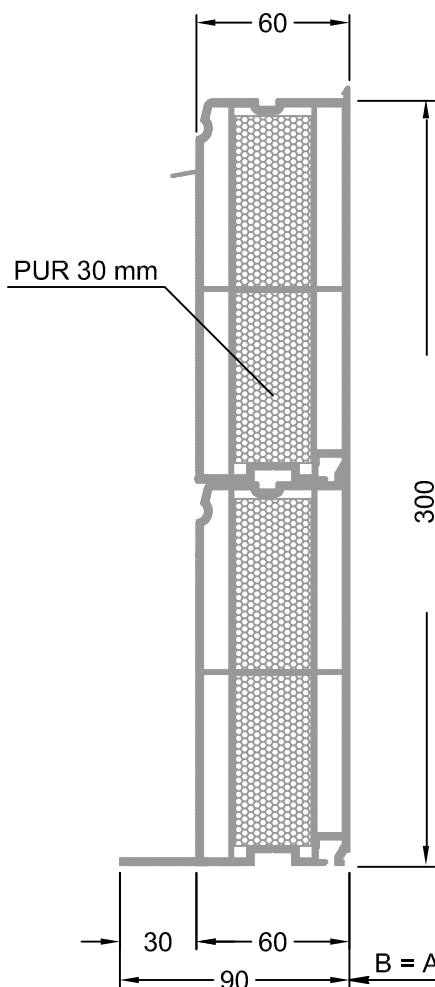
<b>Technický výkres AAG světlík s elektropohonem 24 V pro požární odvětrání CHÚC dle ČSN 73 0802 a ČSN 73 0804</b>		ARTUS, s.r.o Čechova 1433, 256 01 Benešov IČ: 257 93 985, DIČ: CZ 257 93 985	
OBSAH VÝKRESU: Varianta 2: AAG křídlo světlíku hliníková konstrukce se zasklením 2-5 vrstvá PET-G kopule, manžeta FeZn šikmá		VYPRACOVAL: Daniel Artus	FORMÁT: 1 x A4
DATUM: 09/2016	MĚŘÍTKO: 1 : 5	ČÍSLO VÝKRESU: <b>13</b>	

# Rozměry ACG a AAG manžety z PVC

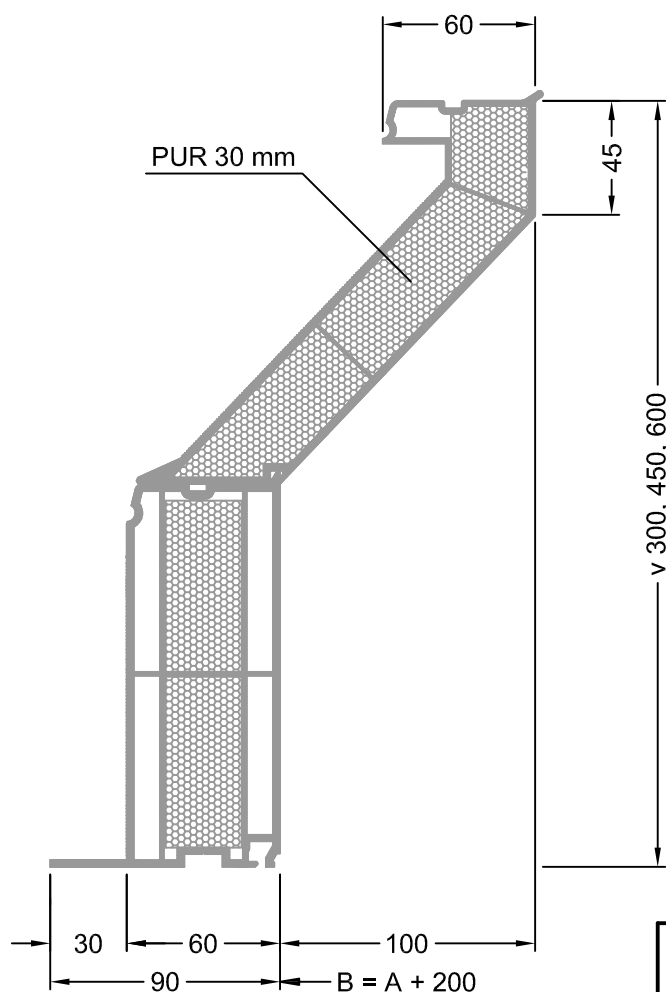
ŠIKMÁ v 150 mm pouze pro typ ACG



KOLMÁ v 150, 300, 450, 600, 750 mm



ŠIKMÁ v 300, 450, 600, 750 mm pouze pro typ ACG



rozměr A - světlost průsvitu

rozměr B - světlost otvoru v konstrukci



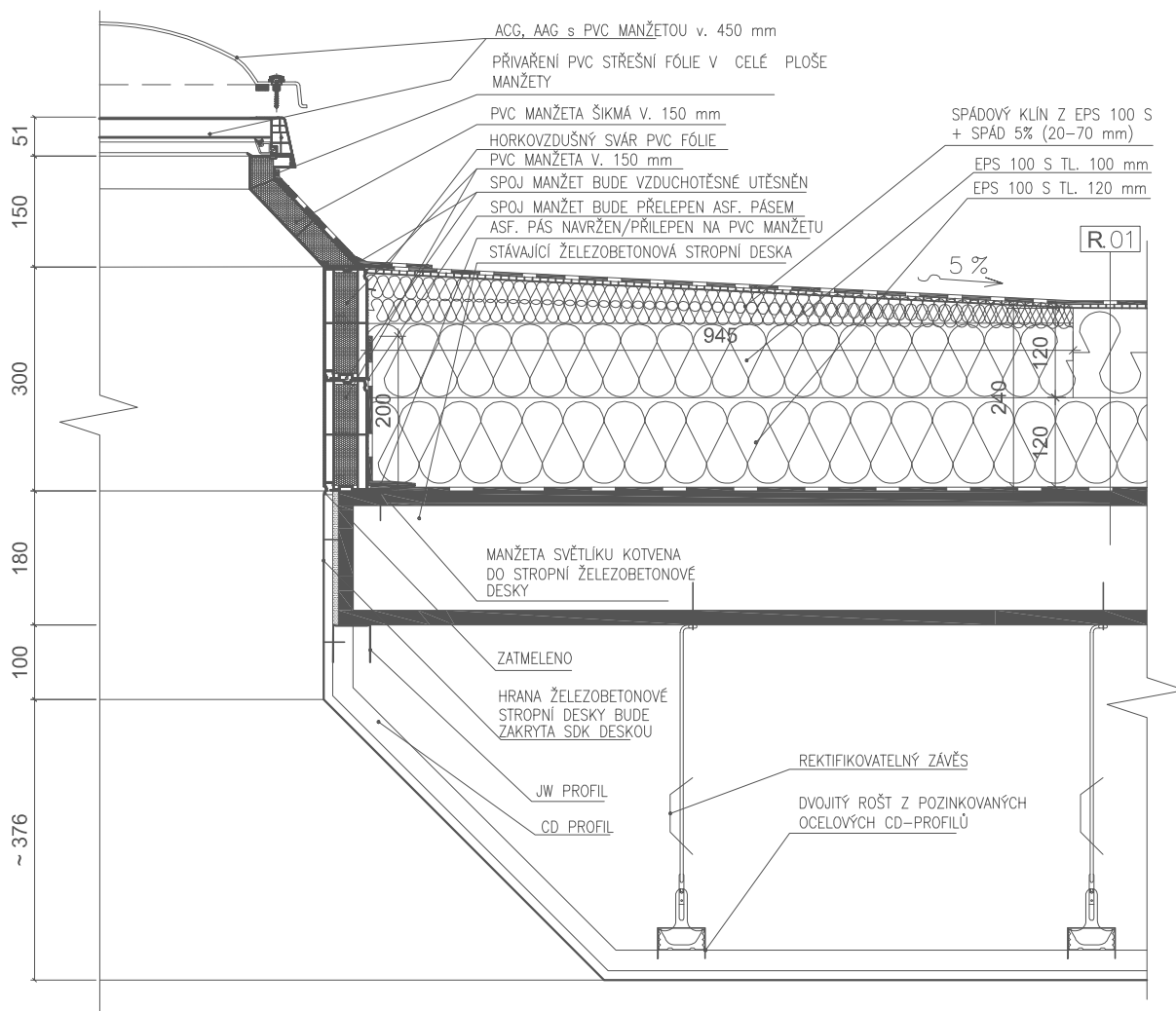
Artus Composite Glass



Artus Aluminium Glass

<b>Výkres ACG a AAG manžety</b>		ARTUS, s.r.o. Čechova 1433, 256 01 Benešov IČ: 257 93 985, DIČ: CZ 257 93 985	
OBSAH VÝKRESU:		VYPRACOVAL:	FORMÁT:
<b>Rozměry manžet</b>		Daniel Artus	1 x A4
		DATUM:	MĚŘÍTKO:
		10/2016	ČÍSLO VÝKRESU:
			-

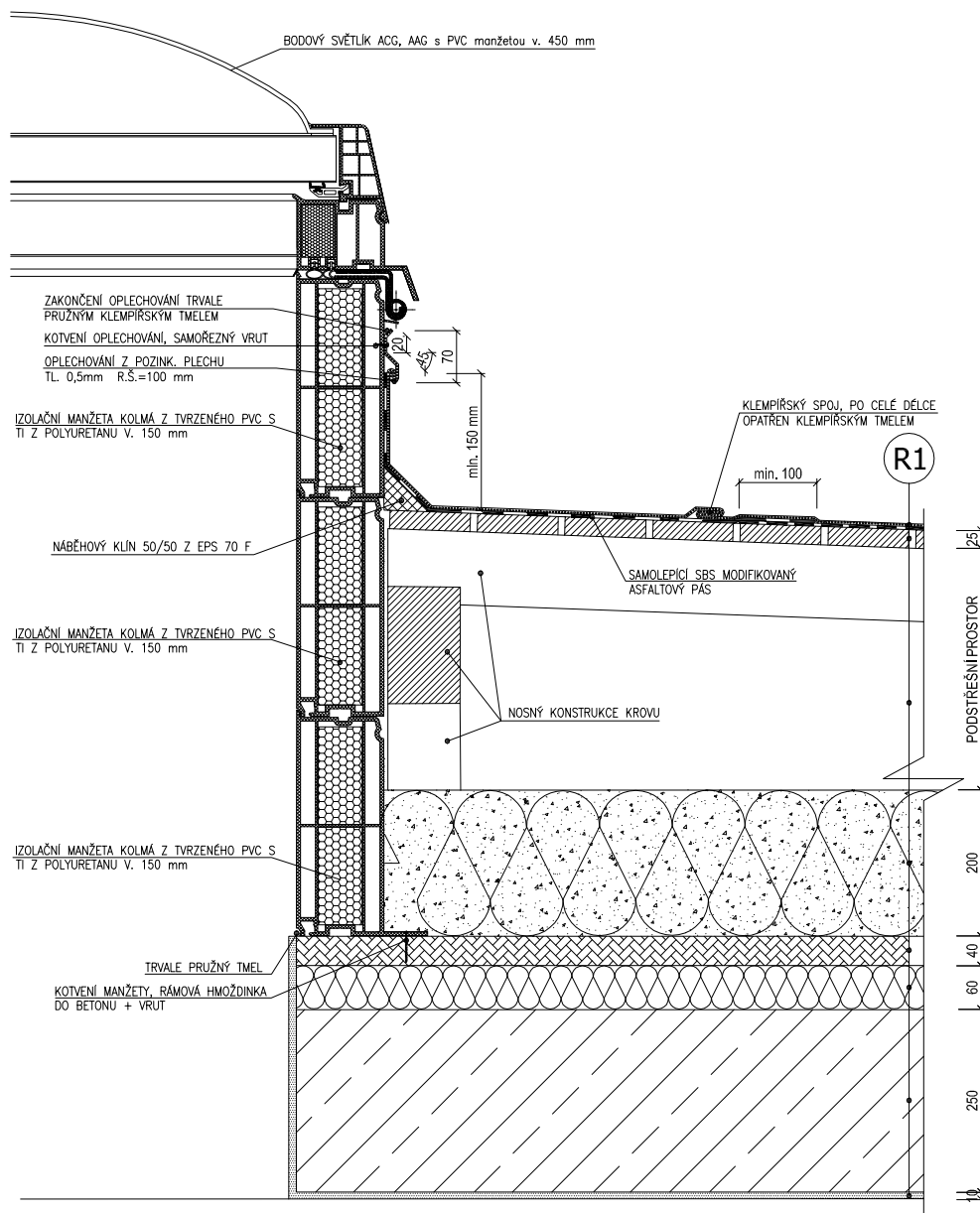
# Výkres: detail osazení a provedení hydroizolace ACG a AAG světlíku s PVC manžetou



Střešní skladba je uvedena pouze jako příklad.

<b>Technický výkres</b>		ARTUS, s.r.o Čechova 1433, 256 01 Benešov IČ: 257 93 985 , DIČ: CZ 257 93 985	
OBSAH VÝKRESU: Detail osazení a provedení hydroizolace ACG a AAG světlíku s PVC manžetou		VYPRACOVAL: Daniel Artus	FORMÁT: 1 x A4
DATUM: 10/2016	MĚRÍTKO: 1 : 5	ČÍSLO VÝKRESU:	

# Výkres: detail osazení a oplechování ACG a AAG světlíku s PVC manžetou



Příklad střešní skladby:

(R1) STŘECHA	tl. 250 mm
ŽELEZOBETONOVÝ STROPNÍ PANEL	tl. 45 mm
POLSID	tl. 60 mm
SKELNÁ VATA	tl. 200 mm
FOUKANÁ MINERÁLNÍ IZOLACE	
$\lambda_d = \text{MAX. } 0,037 \text{ W/mK, TL. PO ZASEDNUTÍ}$	
DŘEVĚNÁ NOSNÁ KONSTRUKCE – KROV	tl. –
CELOPLOŠNÉ BEDNĚNÍ	tl. 25 mm
STŘEŠNÍ PĚLAŠŤ – OCELOVÝ PLECH	tl. –

<b>Technický výkres</b>		ARTUS, s.r.o Čechova 1433, 256 01 Benešov IČ: 257 93 985, DIČ: CZ 257 93 985	
OBSAH VÝKRESU: Detail osazení a oplechování ACG a AAG světlíku s PVC manžetou		VYPRACOVAL: Daniel Artus	FORMÁT: 1 x A4
DATUM: 10/2016	MĚŘITKO: 1 : 10	ČÍSLO VÝKRESU:	