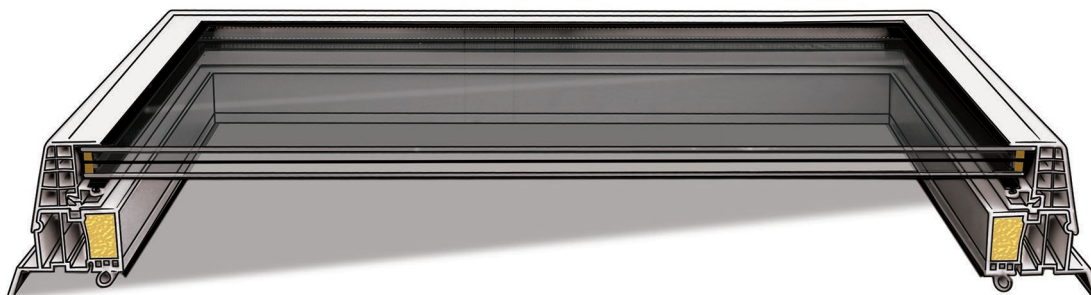


TECHNICKÝ LIST č. ACG/06a

ACG plochý skleněný světlík v PVC rámu



Popis:

ACG světlíky jsou nejpoužívanějším typem světlíků. Jsou vhodné pro všechny typy staveb ve variantách: pevné provedení, pro denní větrání, výlez na střechu. Konstrukce je tvořena plastovými profily s PUR jádrem. ACG světlíky mají výborné termoizolační a světelné parametry a jsou nabízeny v nejširší rozměrové škále. Zabudování je vhodné do plochých střech a střech s mírným sklonem do 25°. **Novinkou je nabídka PVC rámu křídla světlíku také v matném odstínu RAL 7016 antracit šedá – toto provedení nelze kombinovat s přesklívací kopulí se šrouby.**

Přednosti:

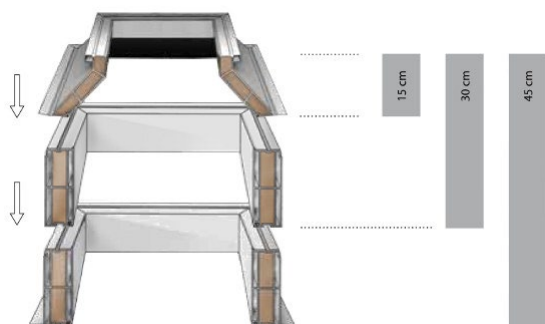
- Výplň světlíku izolační bezpečnostní dvojsklo INTERM TF SPORO ST. s vnitřní tepelnou fólií, vrchní odolné proti rozbití, spodní bezpečnostní sklo.
- Rám světlíku z bílého PVC profilu, má výborné termoizolační vlastnosti, ve variantě pevné nebo otevírací křídlo, možno vyrobit také v matném odstínu RAL 7016 antracit šedá.
- Manžeta světlíku vyrobena z bílého, vícekomorového PVC profilu s PUR jádrem ve variantě kolmá $U_p=0,92\text{W/m}^2\text{K}$, šikmá $U_p=0,88\text{W/m}^2\text{K}$, ve výškách 15 až 75 cm.

Technické parametry dle ČSN EN 1873:

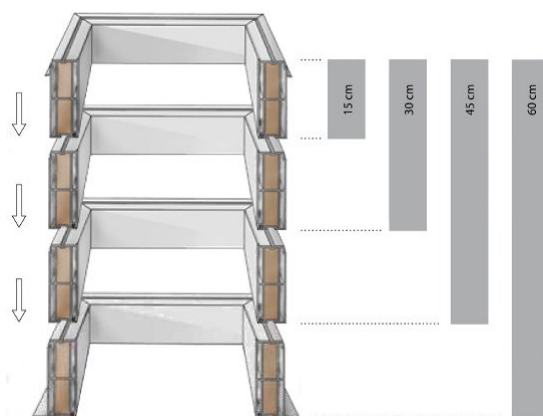
R_w = NP	vzduchová neprůzvučnost
U_g = 0,70 W/m².K	součinitel prostupu tepla výplně světlíku
U_w = 0,95 W/m².K	součinitel prostupu tepla světlíku
UL = 3000 N/m²	odolnost proti zatížení nahoru
DL = 2500 N/m²	odolnost proti zatížení dolů
SB = 1200	odolnost nárazu měkkým tělesem
τ_{D65} = 77%	světelná propustnost
Třída 2	vzduchotěsnost
nezatéká	vodotěsnost
Třída E	reakce na oheň dle ČSN EN 13 501-1

Varianty otvírácí:			Varianty příslušenství:		
					
ruční otvírač	elektrický otvírač	výlez na střechu	žaluzie	mříže	sítě proti hmyzu

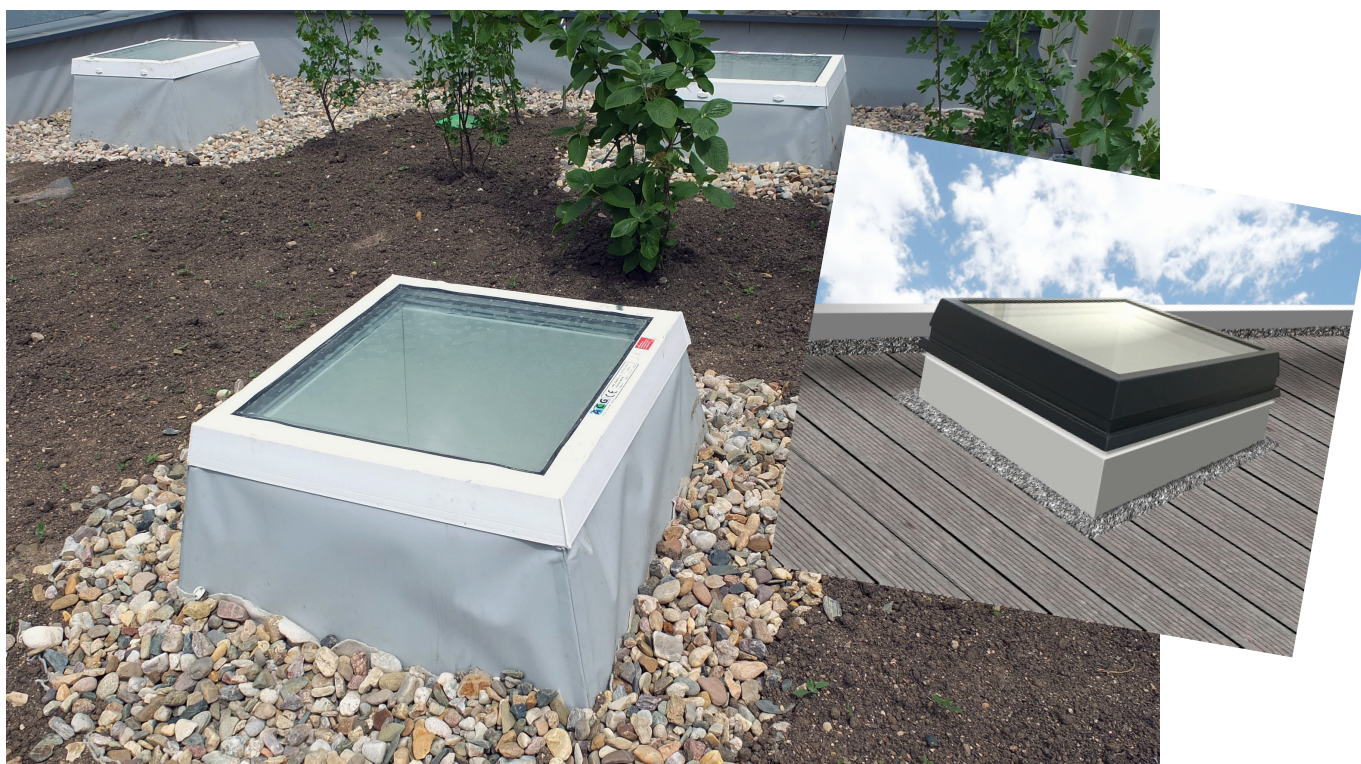
Šikmá PVC manžeta:



Kolmá PVC manžeta:



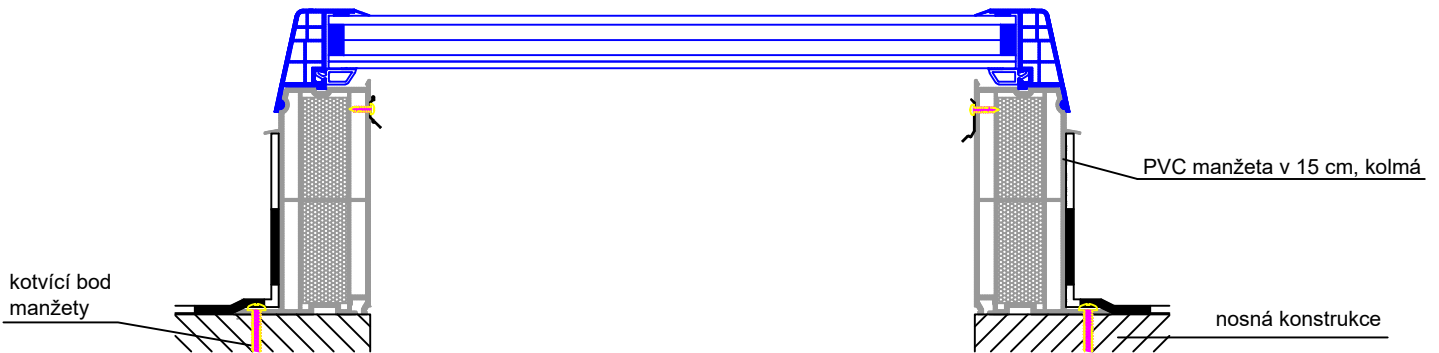
Ilustrační foto:



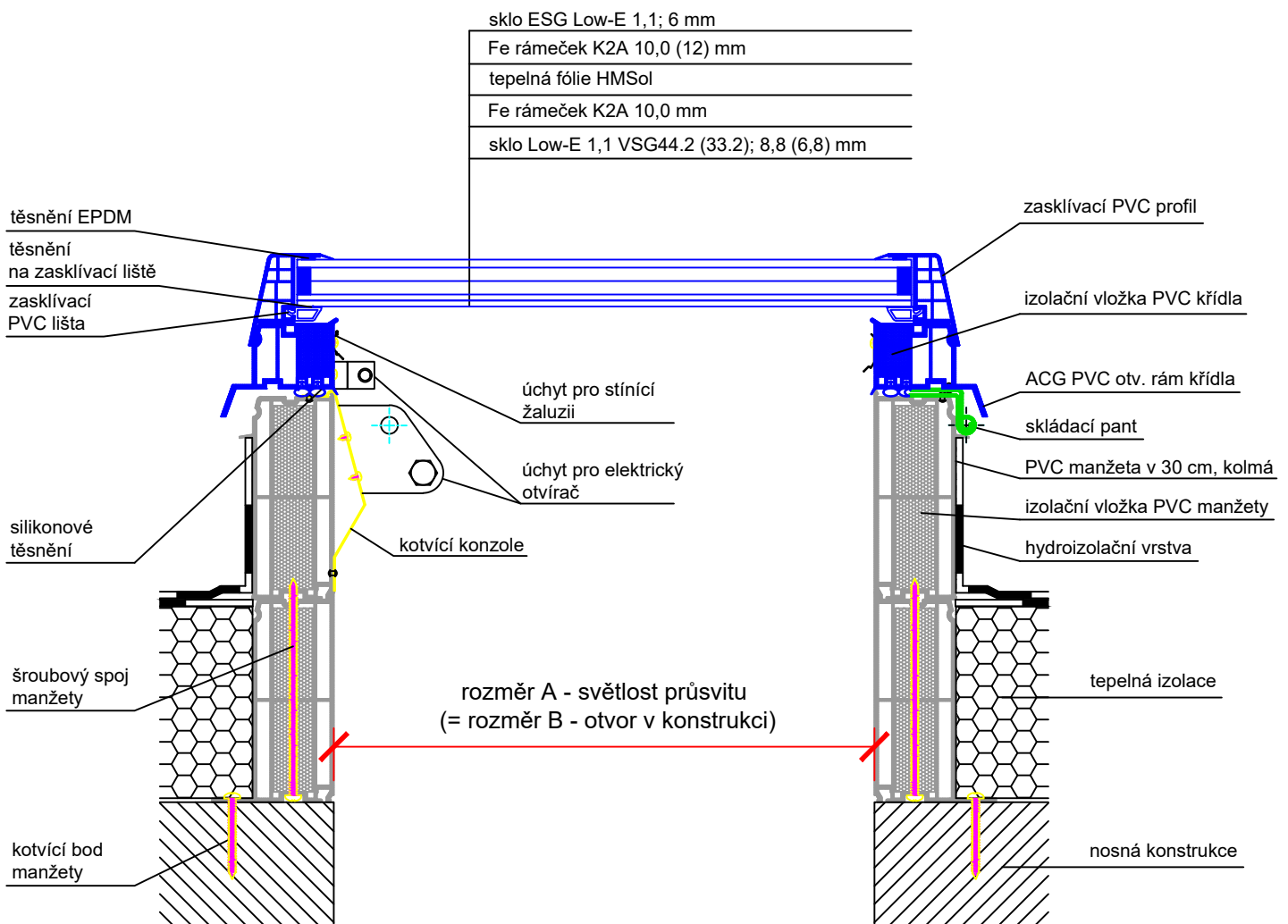
Doporučení výrobce:

O vhodnosti použití daného typu výrobku musí rozhodnout odpovědný projektant.

ACG světlík pevný

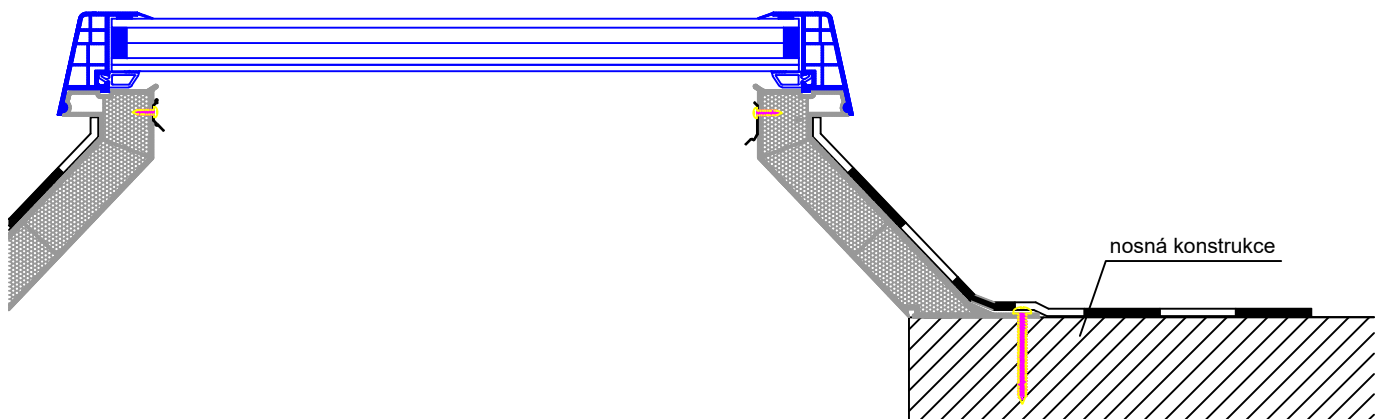


ACG světlík otvírací

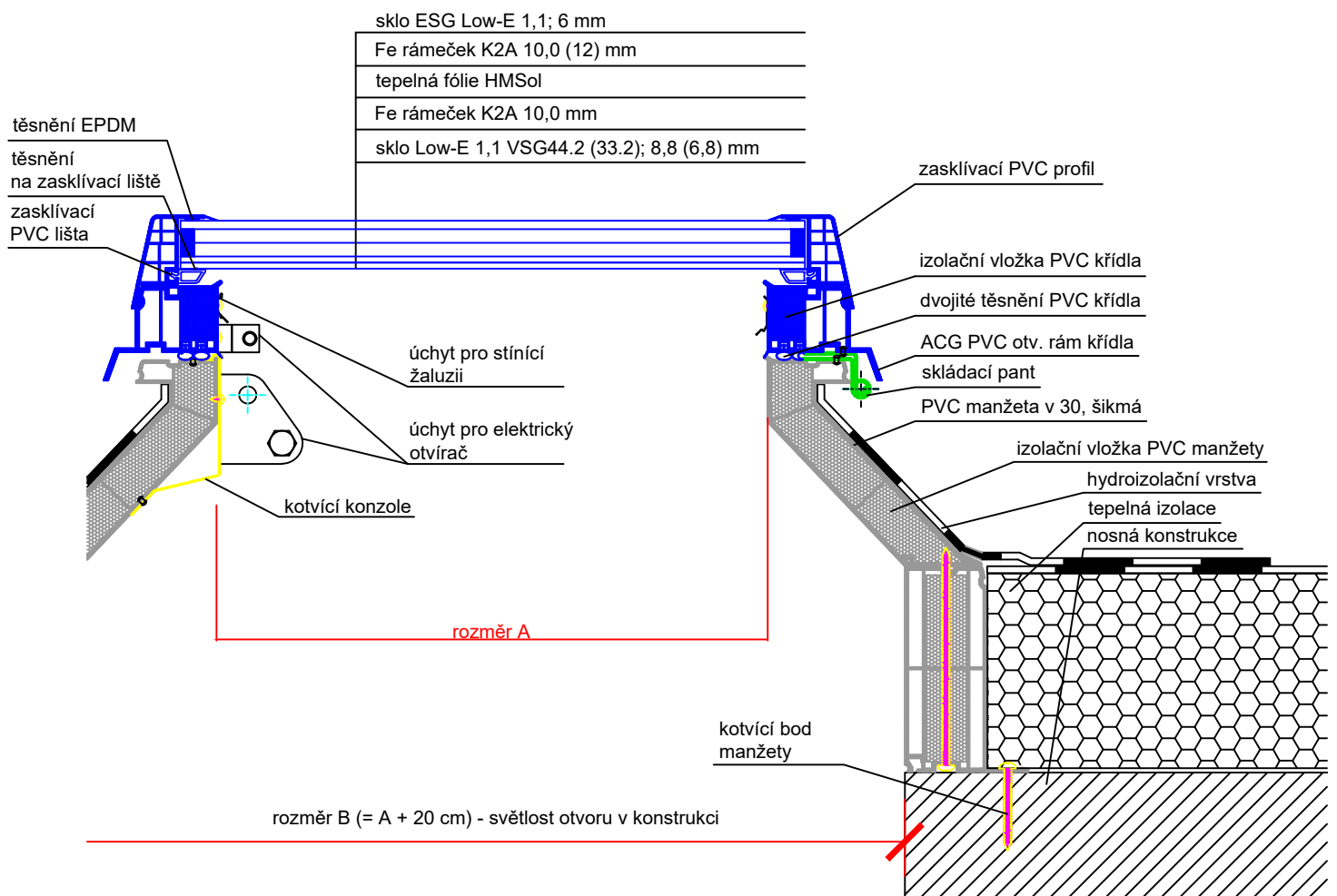


Technický výkres ACG		ARTUS, s.r.o Křížíkova 2413, 256 01 Benešov IČ: 257 93 985 , DIČ: CZ25793985	
		VYPRACOVAL: Jana Černá	FORMÁT: 1 x A4
OBSAH VÝKRESU: ACG ploché světlík v plastovém rámu, zasklení izolační sklo s tepelnou fólií INTERM TF, manžeta PVC kolmá		DATUM: 10/2020	MĚŘÍTKO: 1 : 5
		ČÍSLO VÝKRESU: 20d	

ACG světlík pevný



ACG světlík otvírací



Technický výkres ACG

ARTUS, s.r.o
Křížíkova 2413, 256 01 Benešov
IČ: 257 93 985 , DIČ: CZ25793985

OBSAH VÝKRESU:

ACG plochý světlík v plastovém rámu,
zasklení izolační sklo s tepelnou fólií INTERM TF,
manžeta PVC šikmá

VYPRACOVAL:

Jana Černá

FORMÁT:

1 x A4

DATUM:

10/2020

MĚŘÍTKO:

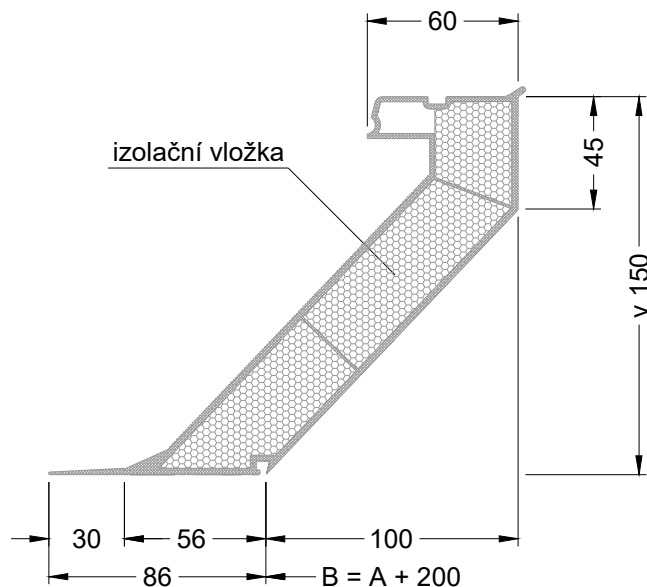
1 : 5

ČÍSLO VÝKRESU:

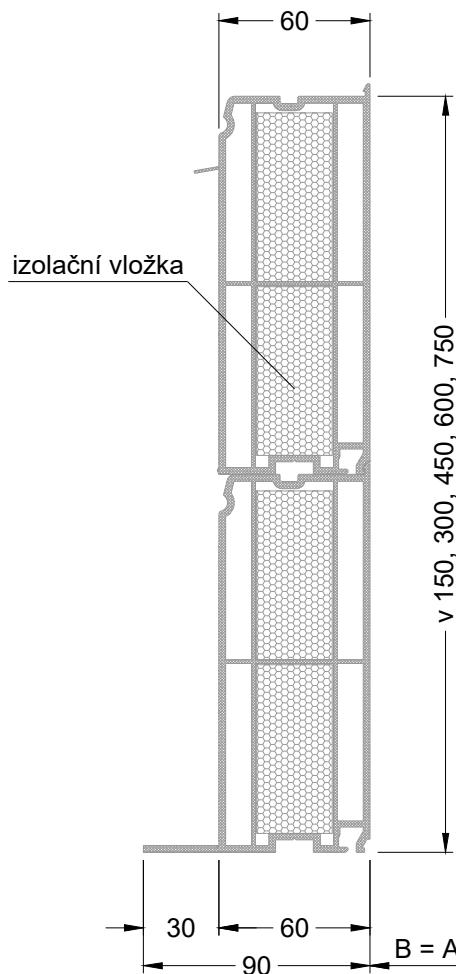
20e

Rozměry PVC manžety

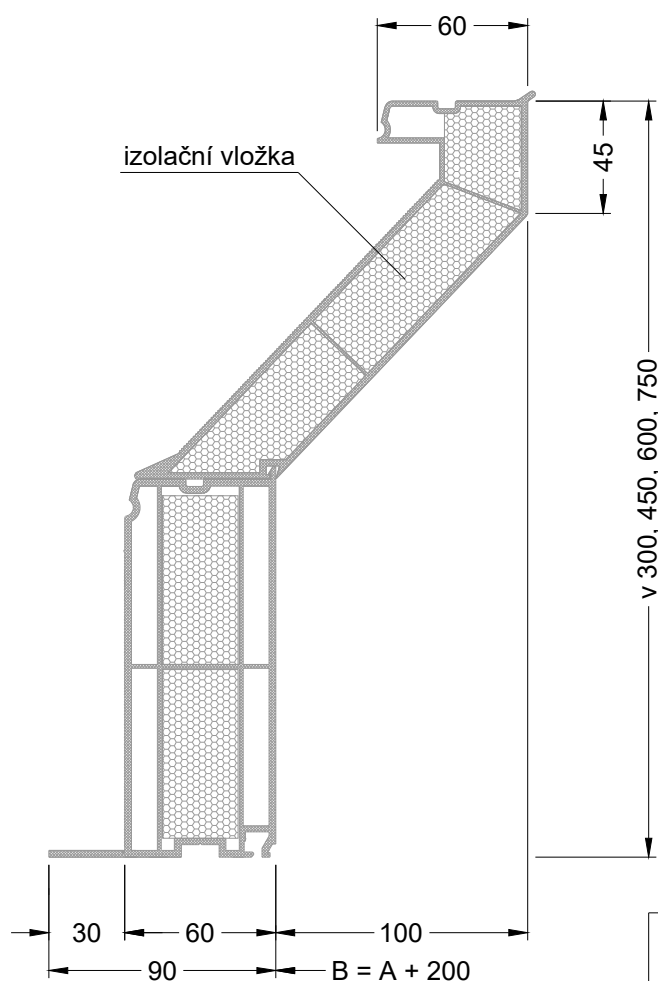
ŠIKMÁ v 15 cm



KOLMÁ v 15, 30, 45, 60, 75 cm



ŠIKMÁ v 30, 45, 60, 75 cm



rozměr A - světlost průsvitu

rozměr B - světlost otvoru v konstrukci



Výkres PVC manžety

ARTUS, s.r.o.
Křížkova 2413, 256 01 Benešov
IČ: 257 93 985 DIČ: CZ25793985
www.svetlikyartus.cz

OBSAH VÝKRESU:

Rozměry manžety

VYPRACOVAL:

Jana Černá

FORMÁT:

1 x A4

DATUM:

03/2021

MĚŘÍTKO:

1 : 3

ČÍSLO VÝKRESU:

-