

### Popis:

ACG světlíky jsou nejpoužívanějším typem světlíků. Jsou vhodné pro všechny typy staveb ve variantách: pevné provedení, pro denní větrání, výlez na střeche. Konstrukce je tvořena plastovými profily s PUR jádrem. ACG světlíky mají výborné termoizolační a světelné parametry a jsou nabízeny v nejširší rozměrové škále. Zabudování je vhodné do plochých střeš a střeš s mírným sklonem do 25°. **Novinkou je nabídka PVC rámu křídla světlíku také v matném odstínu RAL 7016 antracit šedá – toto provedení nelze kombinovat s přesklívací kopulí se šrouby.**

### Přednosti:

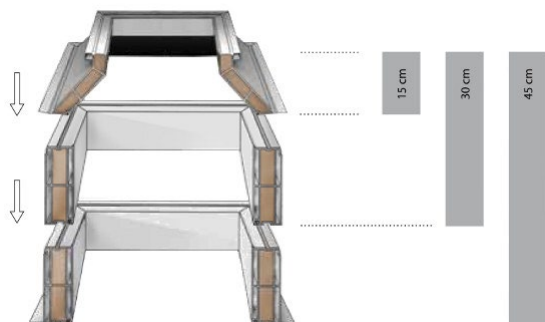
- Výplň světlíku vrstvené izolační sklo, ESG 6-16-VSG 44.2 vrchní kalené, spodní bezpečnostní sklo.
- Rám světlíku z bílého PVC profilu, má výborné termoizolační vlastnosti, ve variantě pevné nebo otevírací křídlo, možno vyrobit také v matném odstínu RAL 7016 antracit šedá.
- Manžeta světlíku vyrobena z bílého, vícekomorového PVC profilu s PUR jádrem ve variantě kolmá  $U_p=0,92W/m^2K$ , šikmá  $U_p=0,88W/m^2K$ , ve výškách 15 až 75 cm.

### Technické parametry dle ČSN EN 1873:

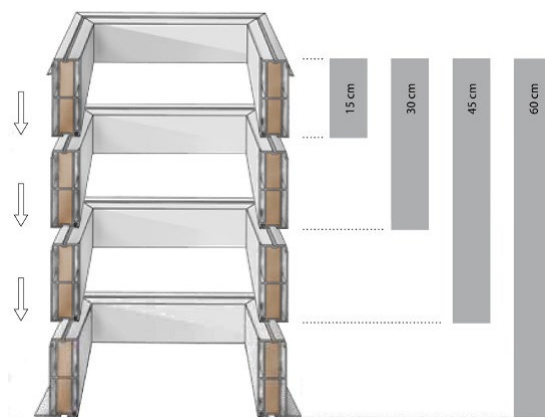
<b>Rw = NPD</b>	vzduchová neprůzvučnost
<b>Ug = 1,10 W/m<sup>2</sup>.K</b>	součinitel prostupu tepla výplně světlíku
<b>Uw = 1,26 W/m<sup>2</sup>.K</b>	součinitel prostupu tepla světlíku
<b>UL = 3000 N/m<sup>2</sup></b>	odolnost proti zatížení nahoru
<b>DL = 2500 N/m<sup>2</sup></b>	odolnost proti zatížení dolů
<b>SB = 1200</b>	odolnost nárazu měkkým tělesem
<b><math>\tau_{D65} = 76\%</math></b>	světelná propustnost
<b>Třída 2</b>	vzduchotěsnost
<b>nezatéká</b>	vodotěsnost
<b>Třída E</b>	reakce na oheň dle ČSN EN 13 501-1

Varianty otvírání:			Varianty příslušenství:		
					
ruční ovládač	elektrický ovládač	výlez na střeše	žaluzie	mříž	sítě proti hmyzu

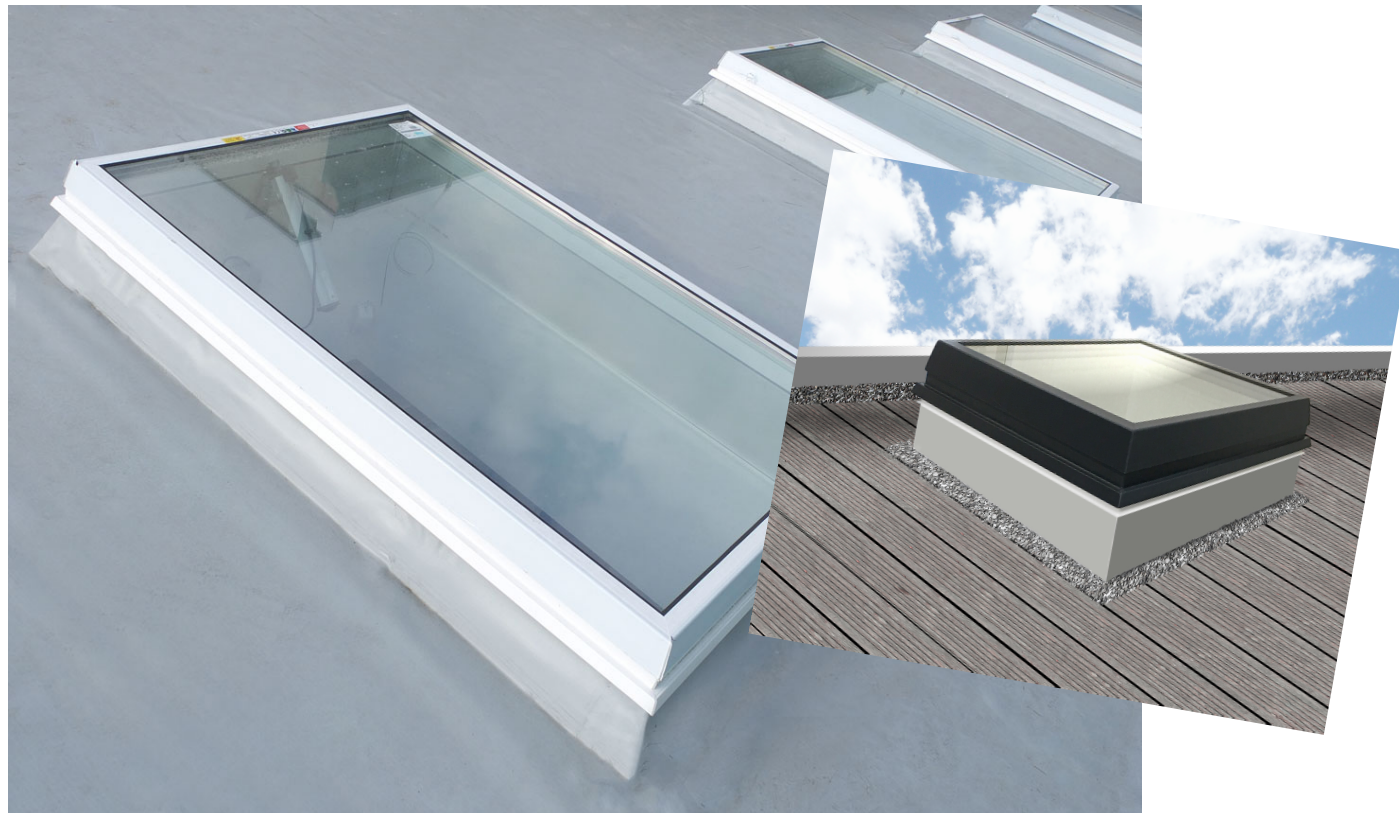
### Šikmá PVC manžeta:



### Kolmá PVC manžeta:



### Ilustrační foto:



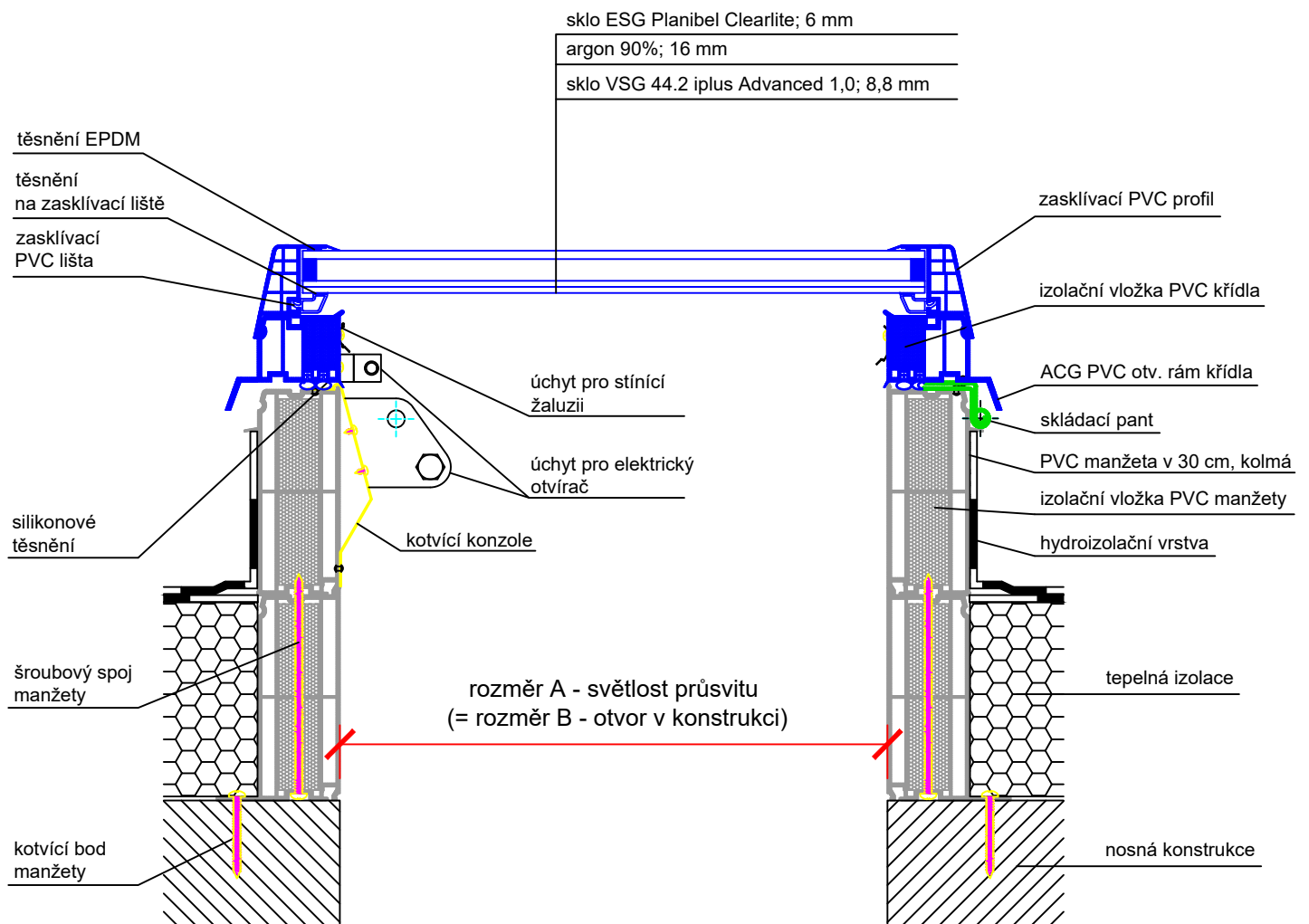
### Doporučení výrobce:

O vhodnosti použití daného typu výrobku musí rozhodnout odpovědný projektant.

# ACG světlík pevný



# ACG světlík otvírací



## Technický výkres ACG

ARTUS, s.r.o  
Křížíkova 2413, 256 01 Benešov  
IČ: 257 93 985, DIČ: CZ25793985

OBSAH VÝKRESU:

ACG kopulový světlík v plastovém rámu,  
zasklení ploché izolační sklo, manžeta PVC kolmá

VYPRACOVAL:

Jana Černá

FORMÁT:

1 x A4

DATUM:

10/2020

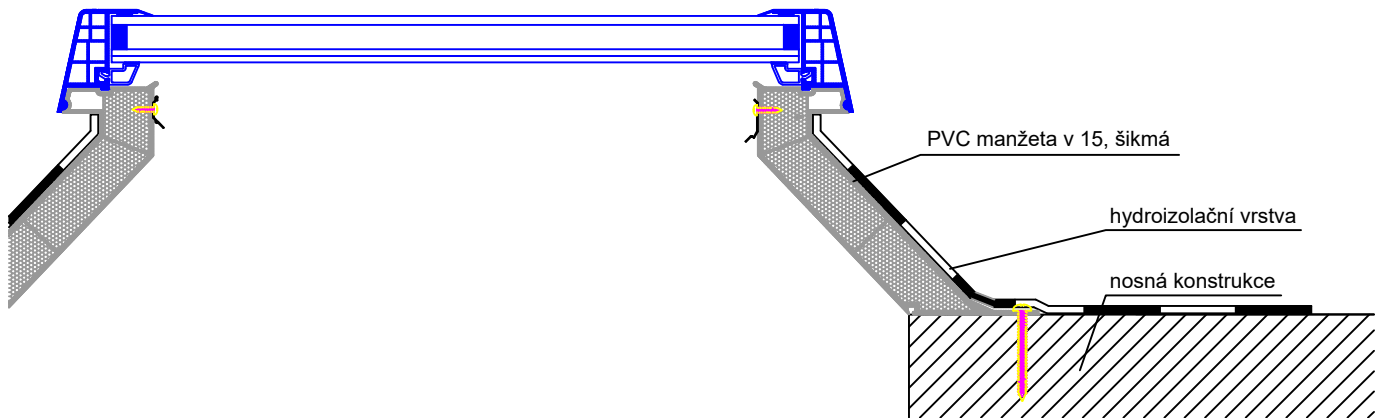
MĚŘÍTKO:

1 : 5

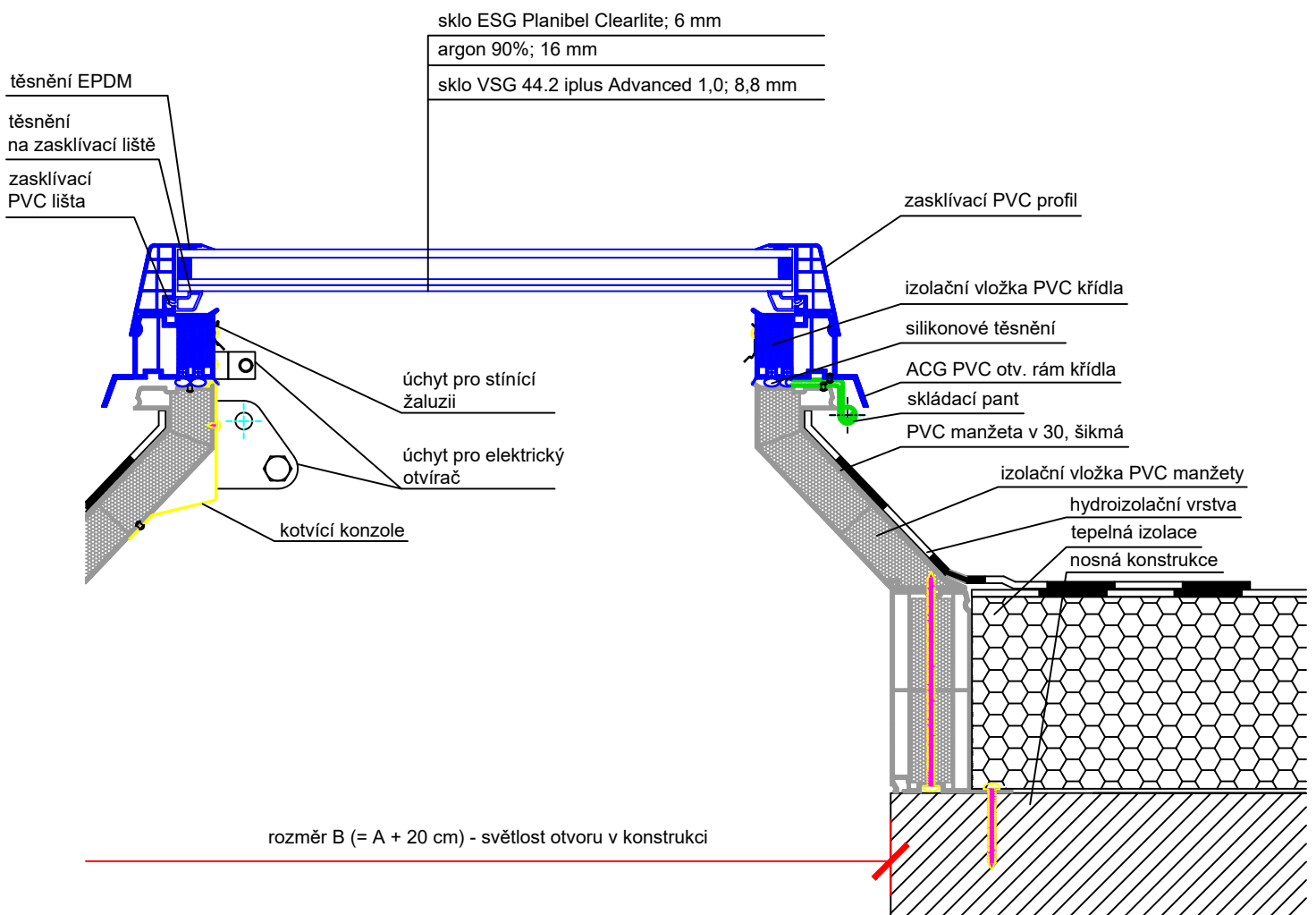
ČÍSLO VÝKRESU:

18d

# ACG světlík pevný



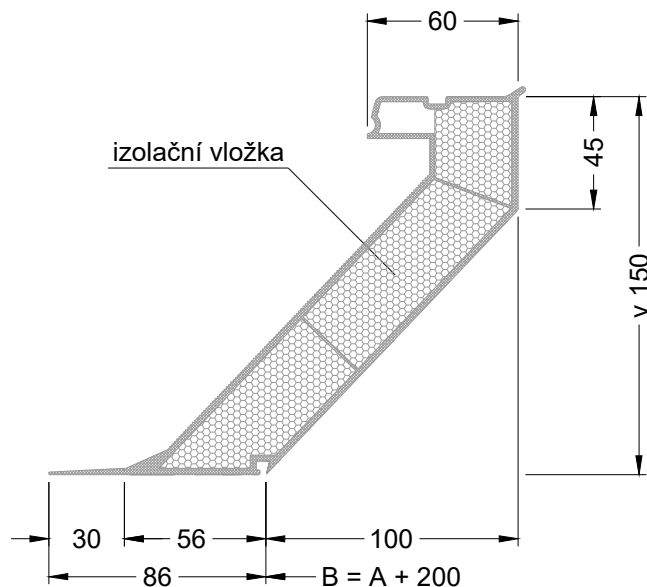
# ACG světlík otvírací



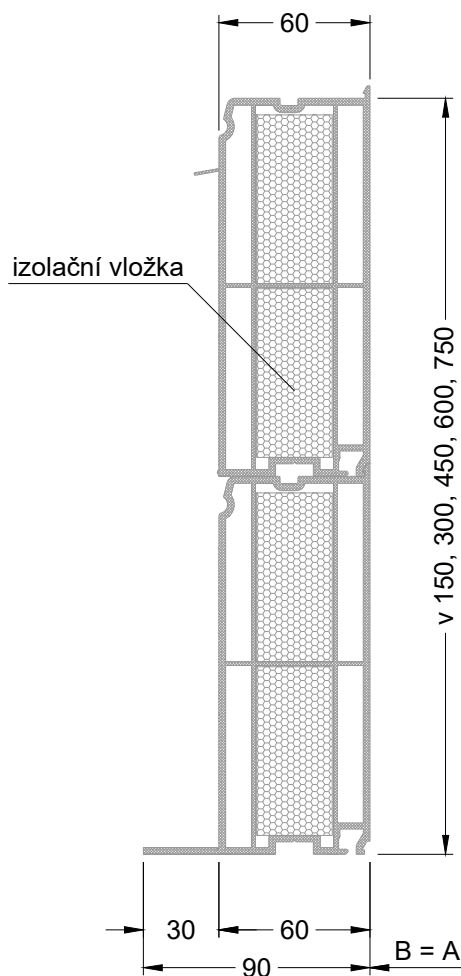
<b>Technický výkres ACG</b>		ARTUS, s.r.o Křížíkova 2413, 256 01 Benešov IČ: 257 93 985 , DIČ: CZ25793985	
		VYPRACOVAL: Jana Černá	FORMÁT: 1 x A4
OBSAH VÝKRESU: ACG kopulový světlík v plastovém rámu, zasklení ploché izolační sklo, manžeta PVC šikmá		DATUM: 10/2020	MĚŘÍTKO: 1 : 5
		ČÍSLO VÝKRESU: 18e	

# Rozměry PVC manžety

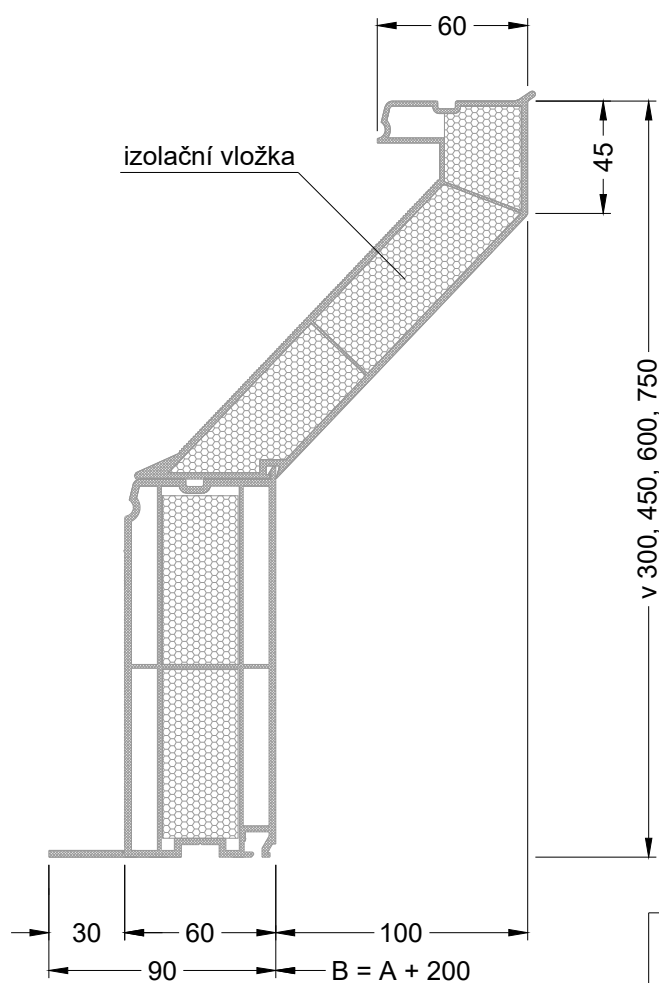
## ŠIKMÁ v 15 cm



## KOLMÁ v 15, 30, 45, 60, 75 cm



## ŠIKMÁ v 30, 45, 60, 75 cm



rozměr A - světlost průsvitu

rozměr B - světlost otvoru v konstrukci



### Výkres PVC manžety

ARTUS, s.r.o.  
Křížkova 2413, 256 01 Benešov  
IČ: 257 93 985 DIČ: CZ25793985  
www.svetlikyartus.cz

OBSAH VÝKRESU:

Rozměry manžety

VYPRACOVAL:

Jana Černá

FORMÁT:

1 x A4

DATUM:

03/2021

MĚŘÍTKO:

1 : 3

ČÍSLO VÝKRESU:

-