

### Popis:

ACG světlíky jsou nejpoužívanějším typem světlíků. Jsou vhodné pro všechny typy staveb ve variantách: pevné provedení, pro denní větrání, výlez na střeche. Konstrukce je tvořena plastovými profily s PUR jádrem. ACG světlíky mají výborné termoizolační a světelné parametry a jsou nabízeny v nejširší rozměrové škále. Zabudování je vhodné do plochých střeš a střeš s mírným sklonem do 25°. **Novinkou je nabídka PVC rámu křídla světlíku také v matném odstínu RAL 7016 antracit šedá – toto provedení nelze kombinovat s přesklívací kopulí se šrouby.**

### Přednosti:

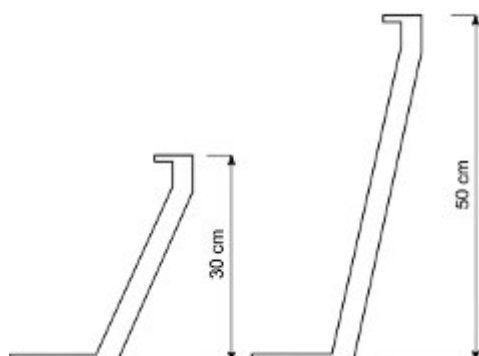
- Výplň světlíku izolační sklo + jednovrstvá kopule se třemi variantami materiálu
  - 1) vrchní vrstva běžná akrylátová PMMA kopule čirá nebo opál
  - 2) vrchní vrstva kopule PET-G čirá se zvýšenou mechanickou odolností proti rozbití
  - 3) vrchní vrstva kopule HEAT STOP opál s úpravou proti přehřátí interiéru
  - spodní vrstva vrstvené izolační sklo, ESG 6-16-VSG 44.2 vrchní kalené, spodní bezpečnostní sklo.
- Rám světlíku z bílého PVC profilu, má výborné termoizolační vlastnosti, ve variantě pevné nebo otevírací křídlo, možno vyrobit také v matném odstínu RAL 7016 antracit šedá.
- Manžeta světlíku vyrobena z oceli, bílá, lakovaná s tepelnou izolací tl. 50 mm ve variantě kolmá nebo šikmá  $U_p = 0,96 \text{ W/m}^2\text{K}$ , ve výškách 30 a 50 cm.

### Technické parametry dle ČSN EN 1873:

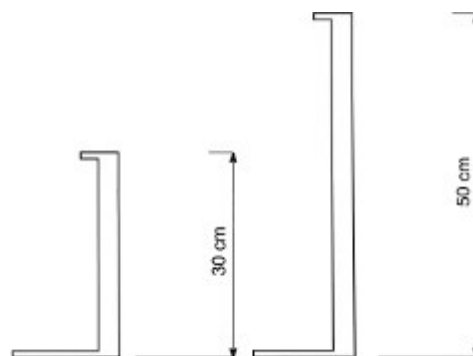
<b>Rw = 31 dB</b>	vzduchová neprůzvučnost (s kopulí)
<b>Ug = 1,1 W/m<sup>2</sup>.K</b>	součinitel prostupu tepla výplně světlíku (bez kopule)
<b>Uw = 1,26 W/m<sup>2</sup>.K</b>	součinitel prostupu tepla světlíku (bez kopule)
<b>UL = 3000 N/m<sup>2</sup></b>	odolnost proti zatížení nahoru
<b>DL = 1125 N/m<sup>2</sup></b>	odolnost proti zatížení dolů (s kopulí)
<b>SB = 1200</b>	odolnost nárazu měkkým tělesem
<b><math>\tau_{D65} = 76\%</math></b>	světelná propustnost
<b>Třída 2</b>	vzduchotěsnost
<b>nezatéká</b>	vodotěsnost
<b>Třída E</b>	reakce na oheň dle ČSN EN 13 501-1

Varianty otvírání:			Varianty příslušenství:		
					
ruční otvírač	elektrický otvírač	výlez na střechu	žaluzie	mříže	sítě proti hmyzu

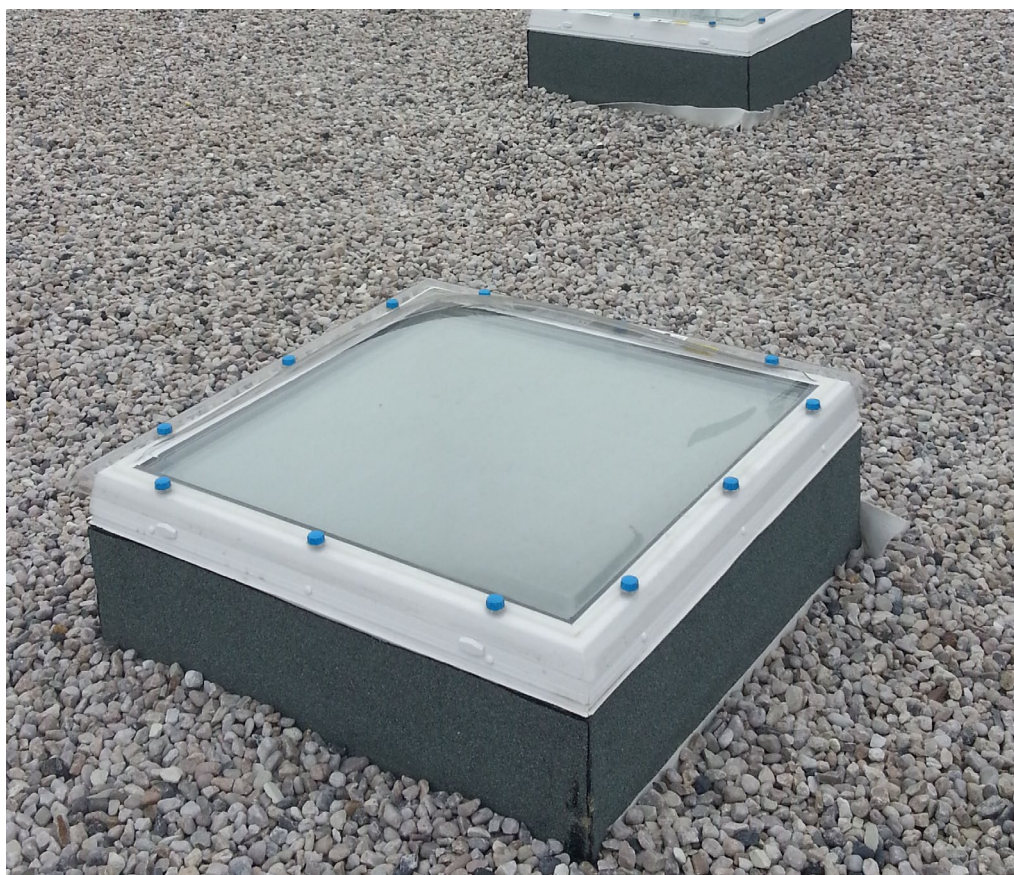
### Šikmá ocelová manžeta:



### Kolmá ocelová manžeta:



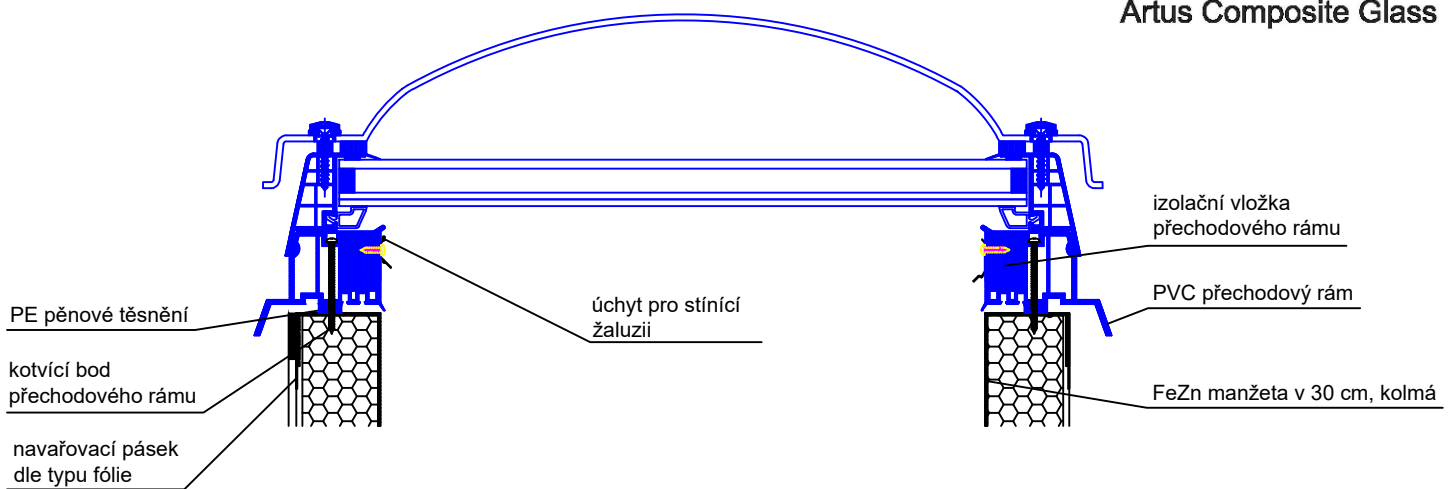
### Ilustrační foto:



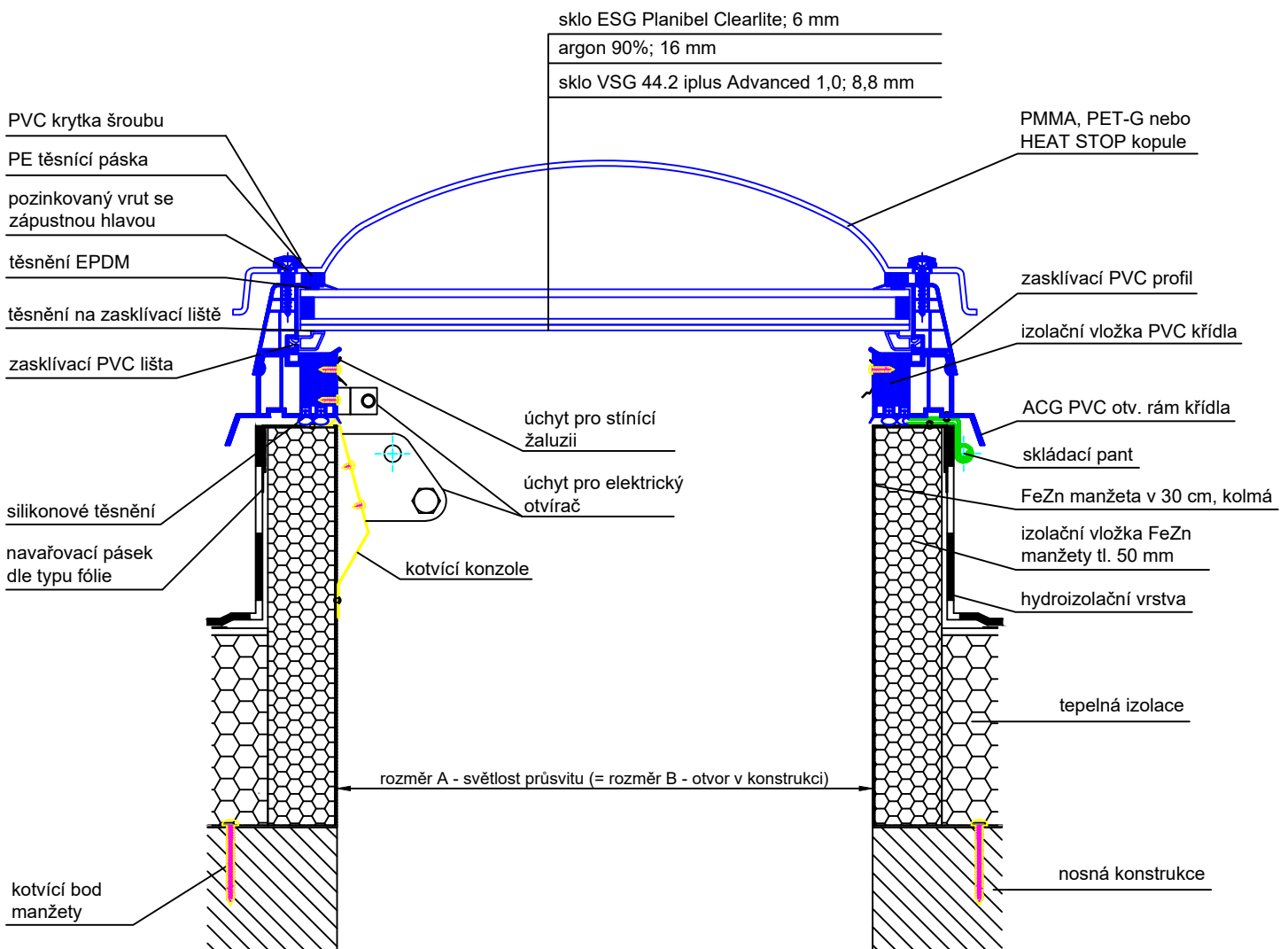
### Doporučení výrobce:

O vhodnosti použití daného typu výrobku musí rozhodnout odpovědný projektant.

# ACG světlík pevný



# ACG světlík otvírací



## Technický výkres ACG

ARTUS, s.r.o  
Křížíkova 2413, 256 01 Benešov  
IČ: 257 93 985, DIČ: CZ25793985

OBSAH VÝKRESU:

ACG kopulový světlík v plastovém rámu,  
zasklení izolační sklo s jednovrstvou kopulí se šrouby,  
manžeta FeZn kolmá

VYPRACOVAL:

Jana Černá

FORMÁT:

1 x A4

DATUM:

10/2020

MĚŘÍTKO:

1 : 5

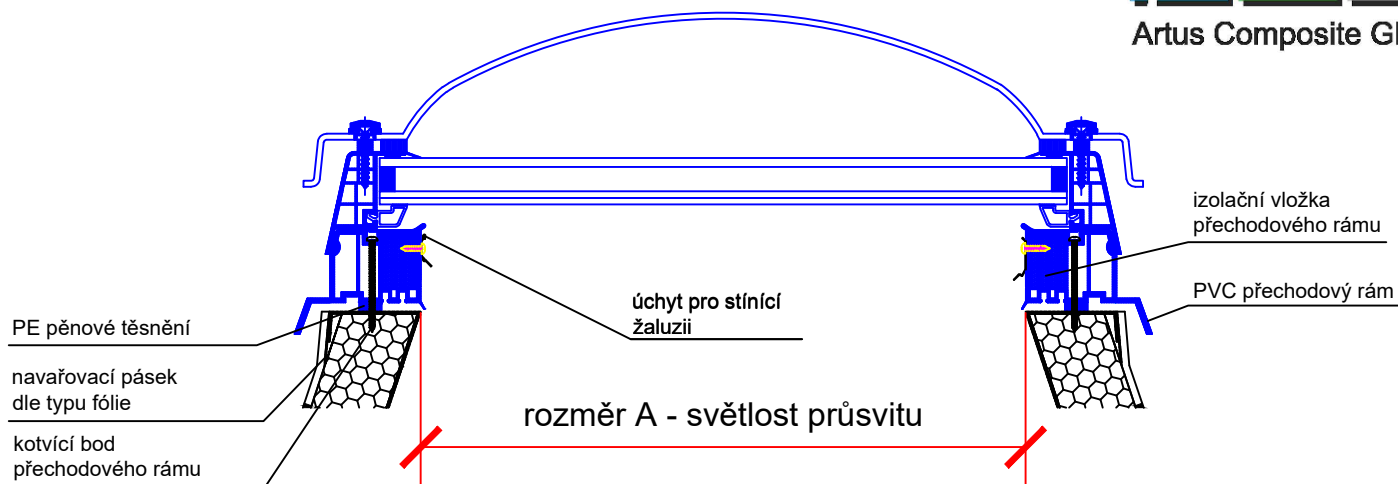
ČÍSLO VÝKRESU:

19a

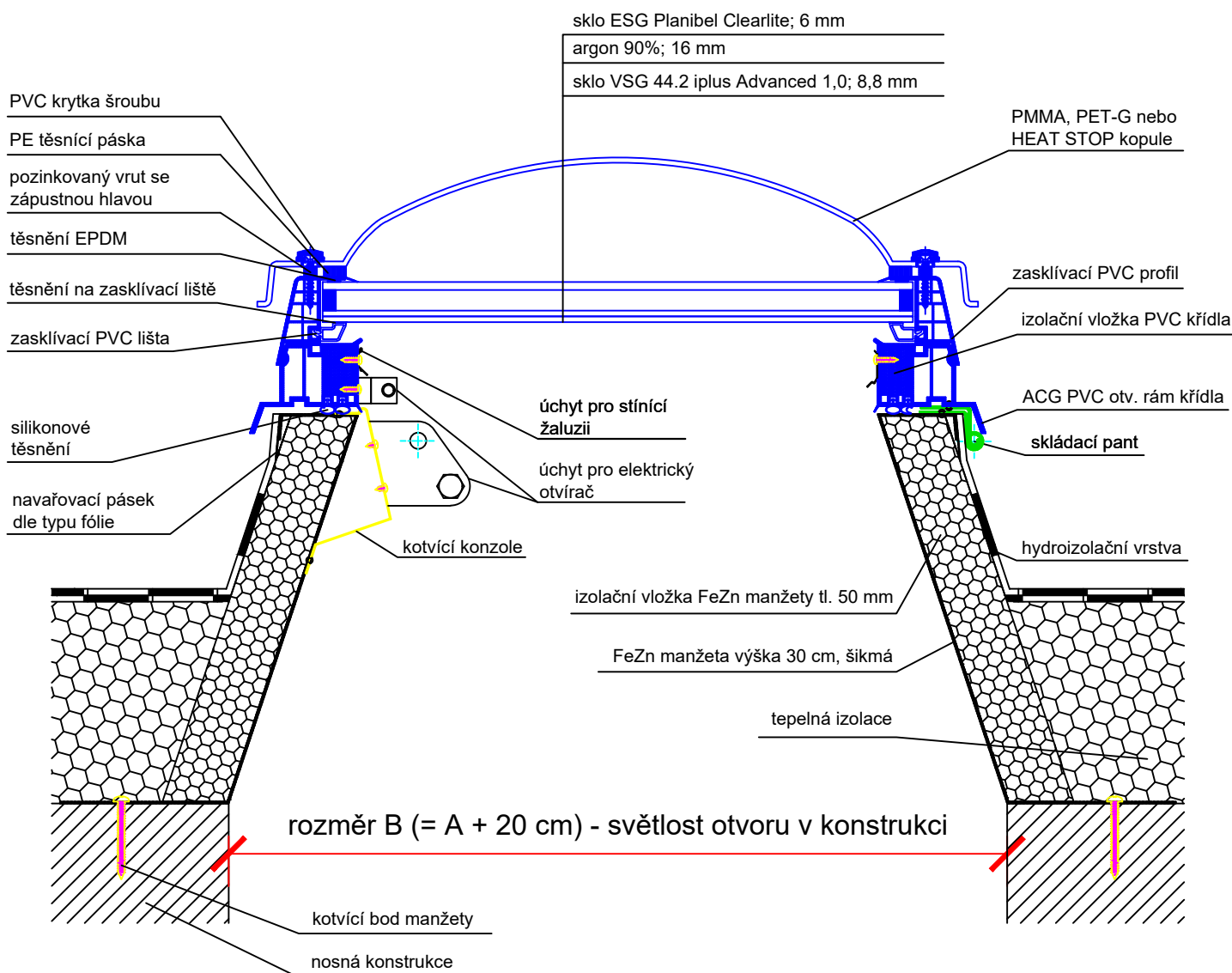
# ACG světlík pevný



Artus Composite Glass



# ACG světlík otvírací



## Technický výkres ACG

ARTUS, s.r.o  
Křížíkova 2413, 256 01 Benešov  
IČ: 257 93 985, DIČ: CZ25793985

OBSAH VÝKRESU:

ACG kopulový světlík v plastovém rámu,  
zasklení izolační sklo s jednovrstvou kopulí se šrouby,  
manžeta FeZn šikmá

VYPRACOVAL:

Jana Černá

FORMÁT:

1 x A4

DATUM:

10/2020

MĚŘÍTKO:

1 : 5

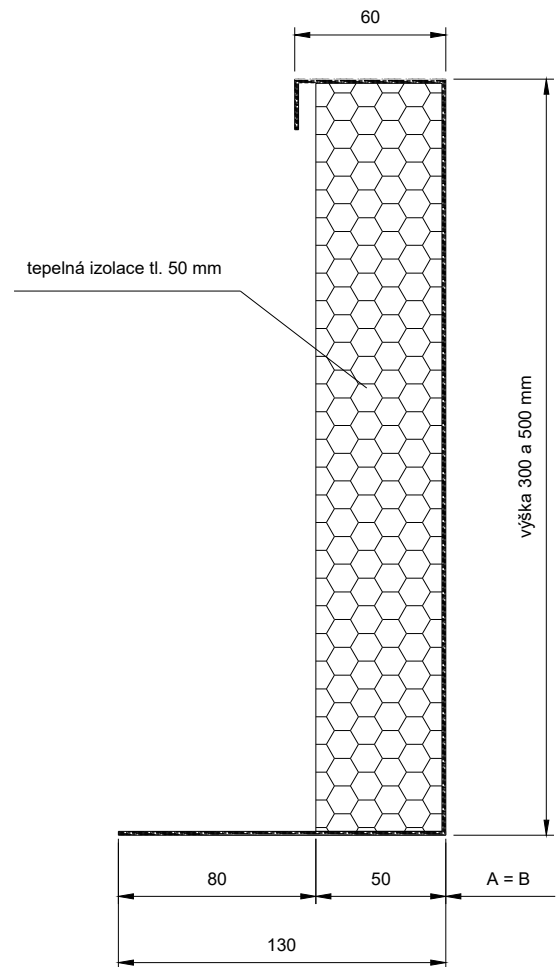
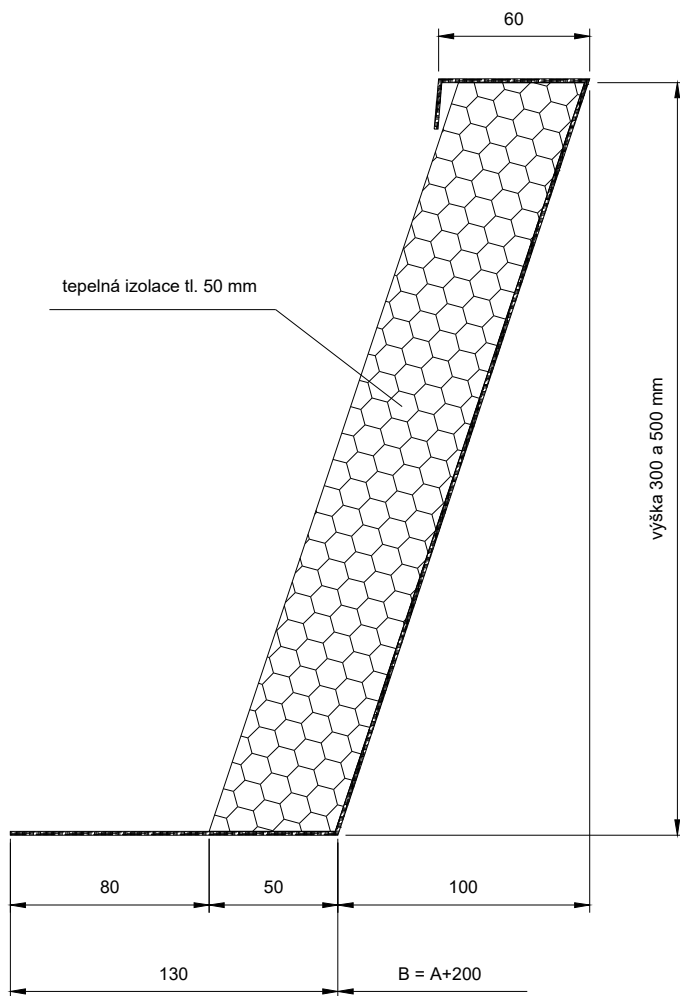
ČÍSLO VÝKRESU:

19b

# Rozměry FeZn manžety

ŠIKMÁ v 30, 50 cm

KOLMÁ v 30, 50 cm



rozměr A - světlost průsvitu

rozměr B - světlost otvoru v konstrukci



Artus Composite Glass



Artus Aluminium Glass

<b>Výkres FeZn manžety</b>		<small>ARTUS, s.r.o. Křížkova 2413, 256 01 Benešov IČ: 257 93 985 DIČ: CZ25793985 www.svetlikyartus.cz</small>	
OBSAH VÝKRESU:	VYPRACOVAL:	FORMÁT:	
Rozměry manžety	Jana Černá	1 x A4	
DATUM:	MĚŘÍTKO:	ČÍSLO VÝKRESU:	
03/2021	1 : 3	-	