

Popis:

ACG světlíky jsou nejpoužívanějším typem světlíků. Jsou vhodné pro všechny typy staveb ve variantách: pevné provedení, pro denní větrání, výlez na střeche. Konstrukce je tvořena plastovými profily s PUR jádrem. ACG světlíky mají výborné termoizolační a světelné parametry a jsou nabízeny v nejširší rozměrové škále. Zabudování je vhodné do plochých střeš a střeš s mírným sklonem do 25°. **Novinkou je nabídka PVC rámu křídla světlíku také v matném odstínu RAL 7016 antracit šedá.**

Přednosti:

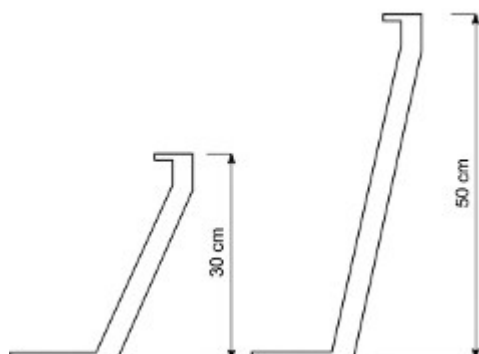
- Výplň světlíku PC (polykarbonátová) deska + jednovrstvá kopule se třemi variantami materiálu
 - 1) vrchní vrstva běžná akrylátová PMMA kopule čirá nebo opál
 - 2) vrchní vrstva kopule PET-G čirá se zvýšenou mechanickou odolností proti rozbíjení
 - 3) vrchní vrstva kopule HEAT STOP opál s úpravou proti přehřátí interiéru
 - spodní vrstva PC (polykarbonátová) deska tl. 25 mm nebo 32 mm, čirá nebo opál.
- Rám světlíku z bílého PVC profilu, má výborné termoizolační vlastnosti, ve variantě pevné nebo otevírací křídlo, možno vyrobit také v matném odstínu RAL 7016 antracit šedá.
- Manžeta světlíku vyrobena z oceli, bílá, lakovaná s tepelnou izolací tl. 50 mm ve variantě kolmá nebo šikmá $U_p = 0,96 \text{ W/m}^2\text{K}$, ve výškách 30 a 50 cm.

Technické parametry dle ČSN EN 1873:

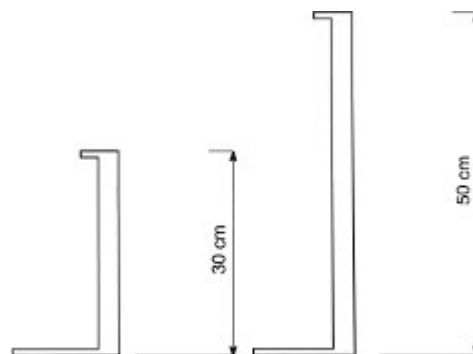
Rw = 25 dB	vzduchová neprůzvučnost (PC tl. 25 mm)
Ug	součinitel prostupu tepla výplně světlíku
Uw	součinitel prostupu tepla světlíku
UL = 3000 N/m²	odolnost proti zatížení nahoru
DL = 1125 N/m²	odolnost proti zatížení dolů
SB = 1200	odolnost nárazu měkkým tělesem
τ_{065}	světelná propustnost
Třída 2	vzduchotěsnost
nezatéká	vodotěsnost
Třída E	reakce na oheň dle ČSN EN 13 501-1
PC tl. 25 mm	$U_g = 1,10 \text{ W/m}^2\text{.K}$, $U_w = 1,14 \text{ W/m}^2\text{.K}$
PC tl. 32 mm	$U_g = 0,90 \text{ W/m}^2\text{.K}$, $U_w = 0,98 \text{ W/m}^2\text{.K}$

Varianty otvírání:			Varianty příslušenství:		
					
ruční otvírač	elektrický otvírač	výlez na střechu	žaluzie	mříže	sítě proti hmyzu

Šikmá ocelová manžeta:



Kolmá ocelová manžeta:



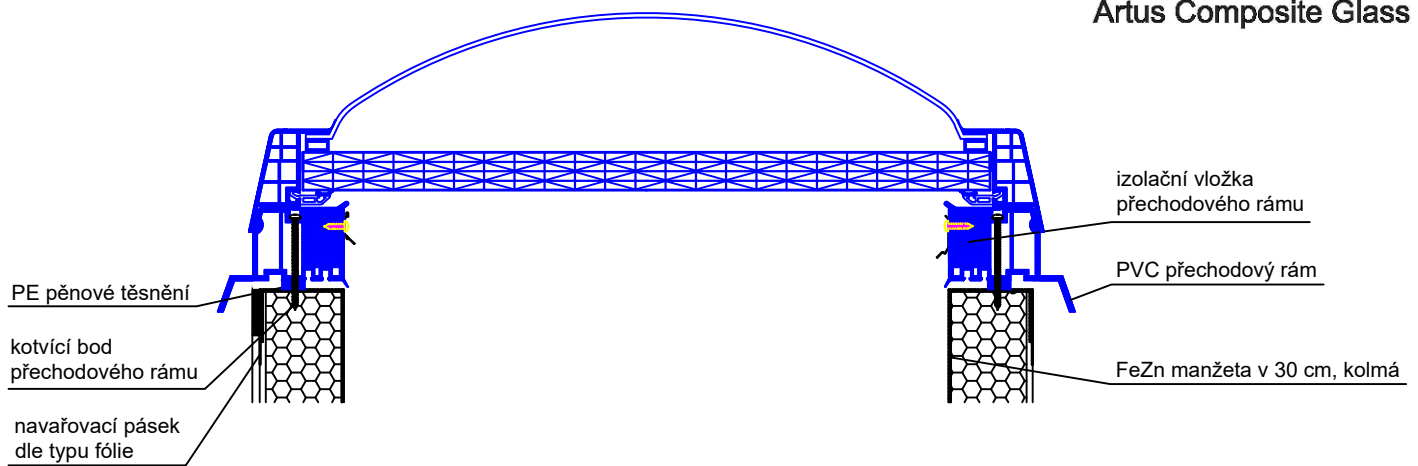
Ilustrační foto:



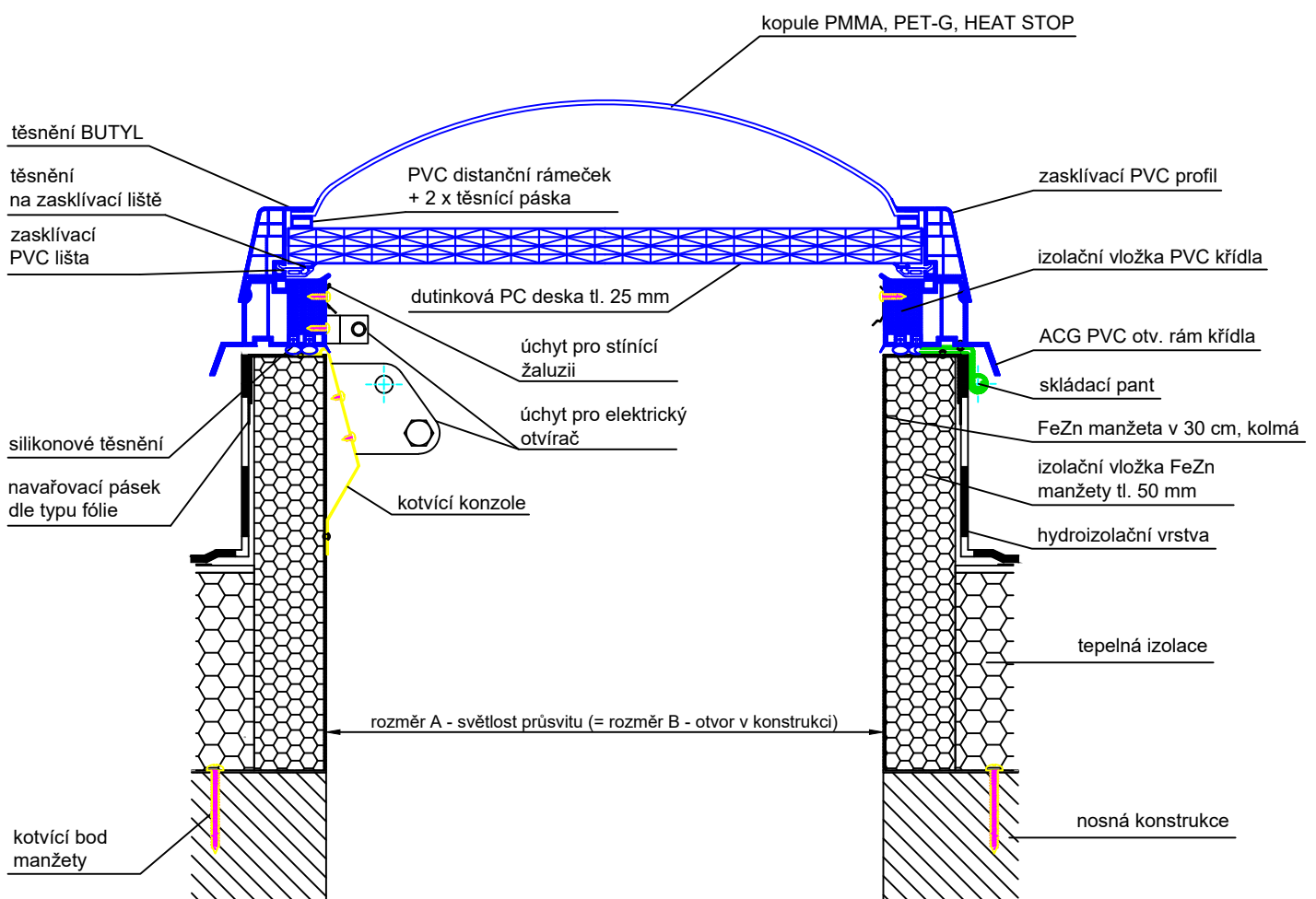
Doporučení výrobce:

O vhodnosti použití daného typu výrobku musí rozhodnout odpovědný projektant.

ACG světlík pevný

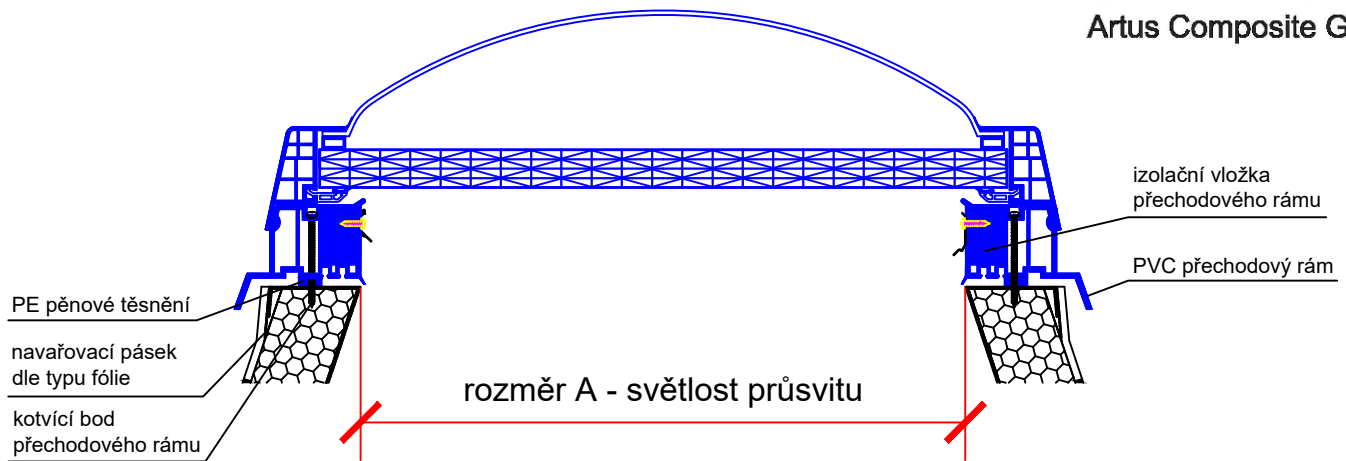


ACG světlík otvírací

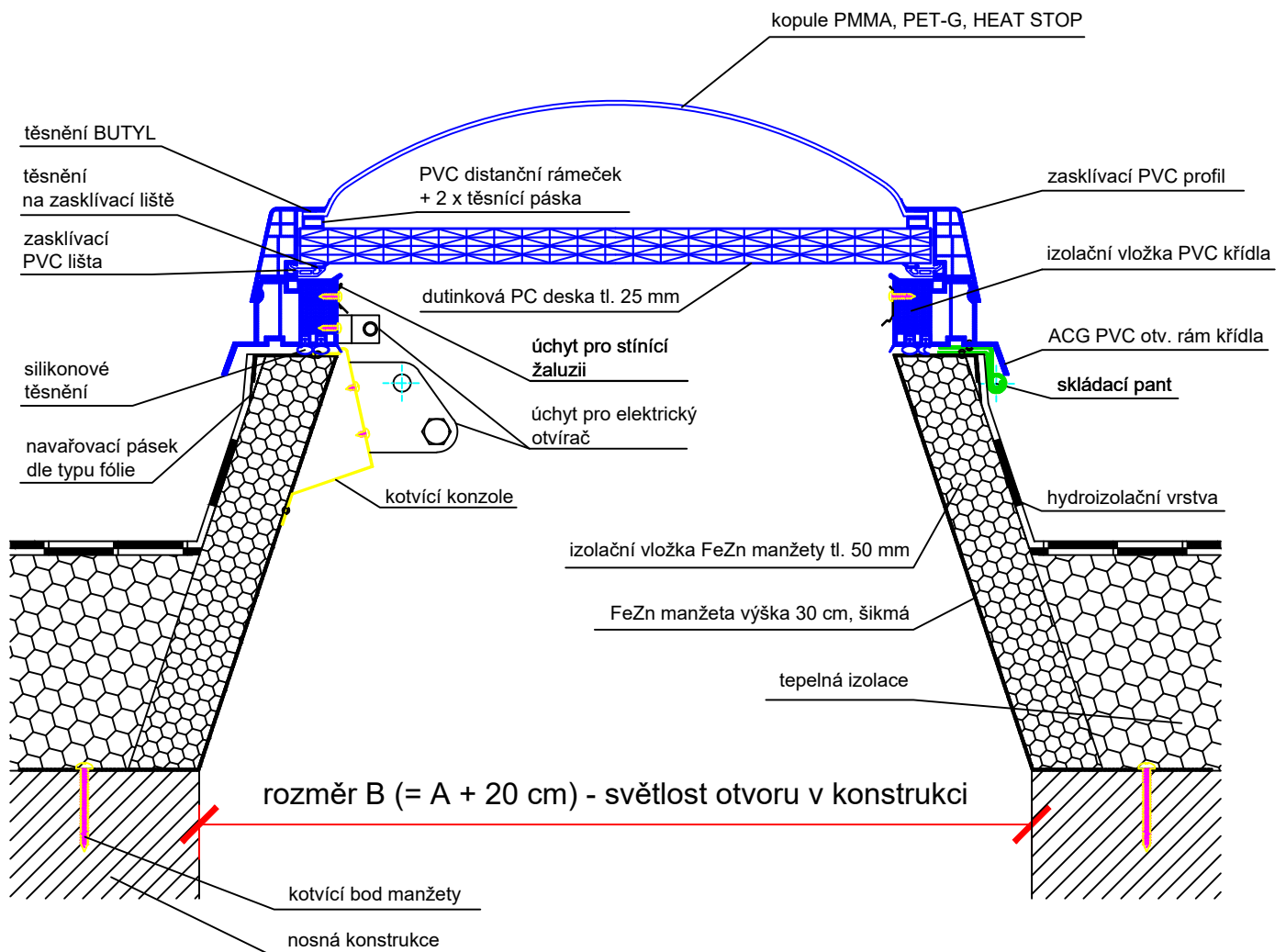


Technický výkres ACG		ARTUS, s.r.o Křížíkova 2413, 256 01 Benešov IČ: 257 93 985 , DIČ: CZ25793985	
OBSAH VÝKRESU: ACG kopulový světlík v plastovém rámu, zasklení PC deska tl. 25 mm s jednovrstvou kopulí do rámu, manžeta FeZn kolmá		VYPRACOVAL: Jana Černá	FORMÁT: 1 x A4
DATUM: 10/2020	MĚŘÍTKO: 1 : 5	ČÍSLO VÝKRESU: 25a	

ACG světlík pevný



ACG světlík otvírací



Technický výkres ACG

ARTUS, s.r.o
Křížkova 2413, 256 01 Benešov
IČ: 257 93 985, DIČ: CZ25793985

OBSAH VÝKRESU:

ACG kopulový světlík v plastovém rámu,
zasklení PC deska tl. 25 mm s jednovrstvou kopulí do rámu,
manžeta FeZn šikmá

VYPRACOVAL:

Jana Černá

FORMÁT:

1 x A4

DATUM:

10/2020

MĚŘITKO:

1 : 5

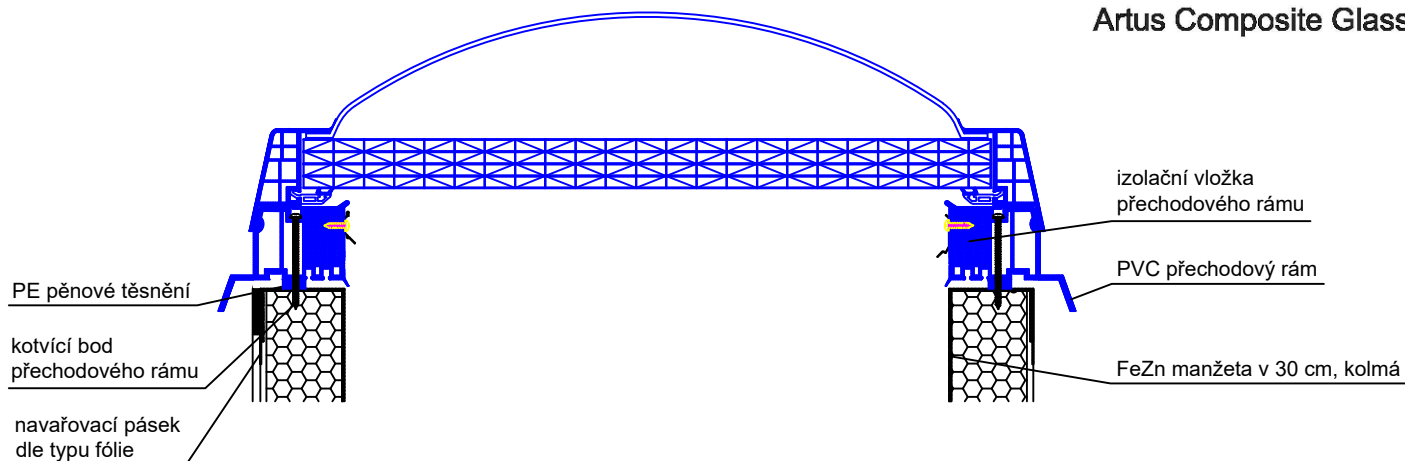
ČÍSLO VÝKRESU:

25b

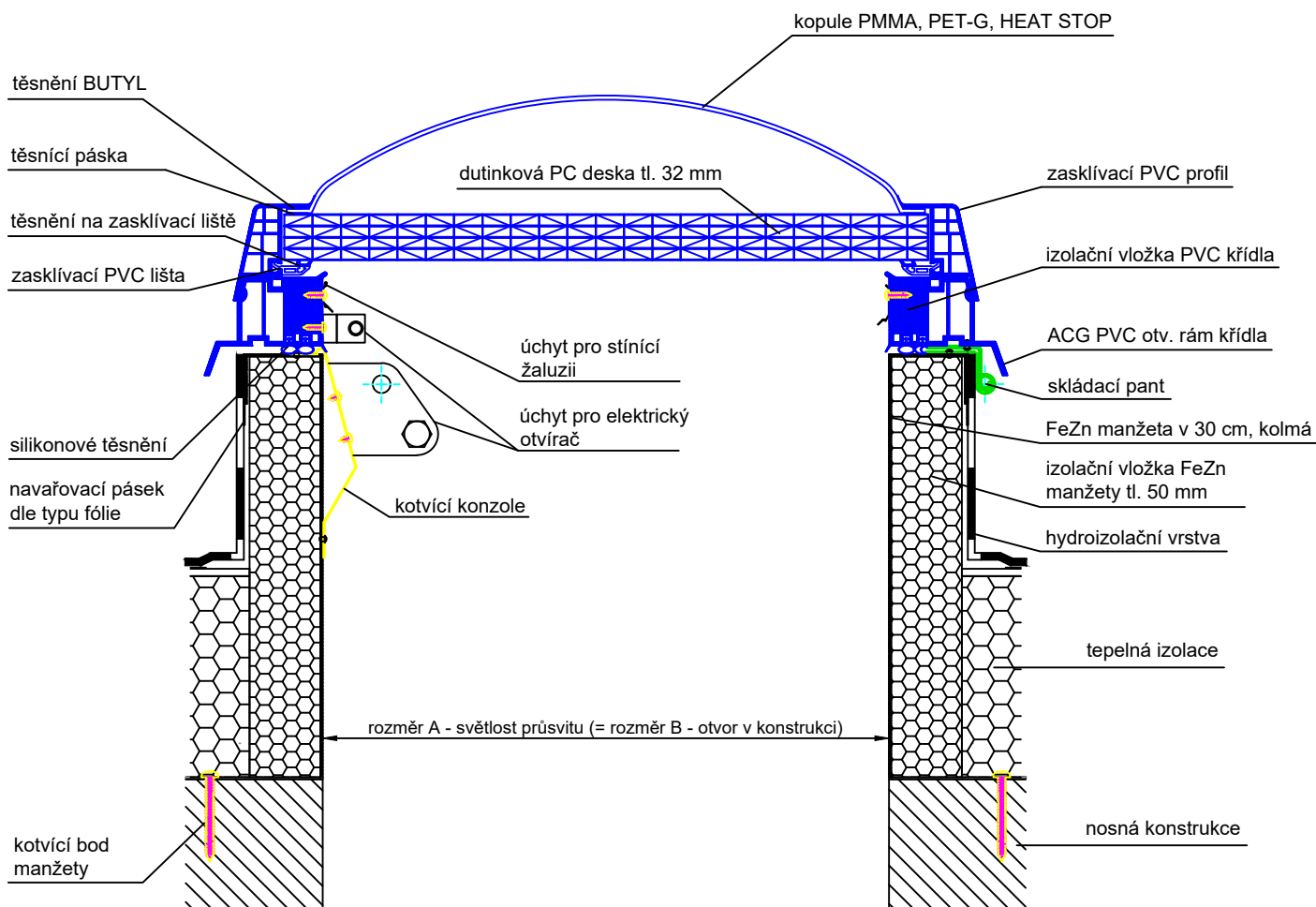
ACG světlík pevný



Artus Composite Glass

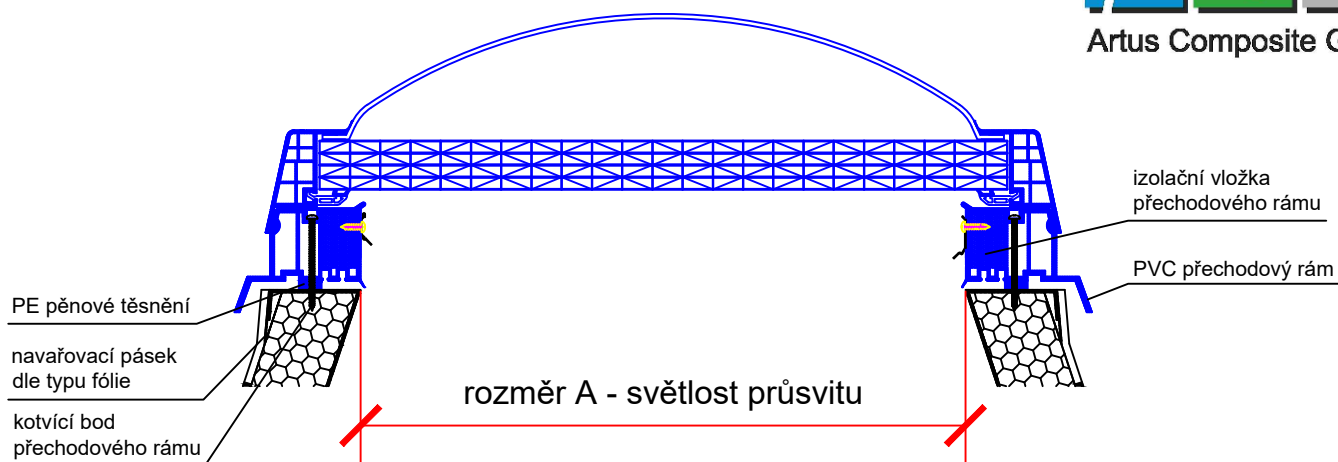


ACG světlík otvírací

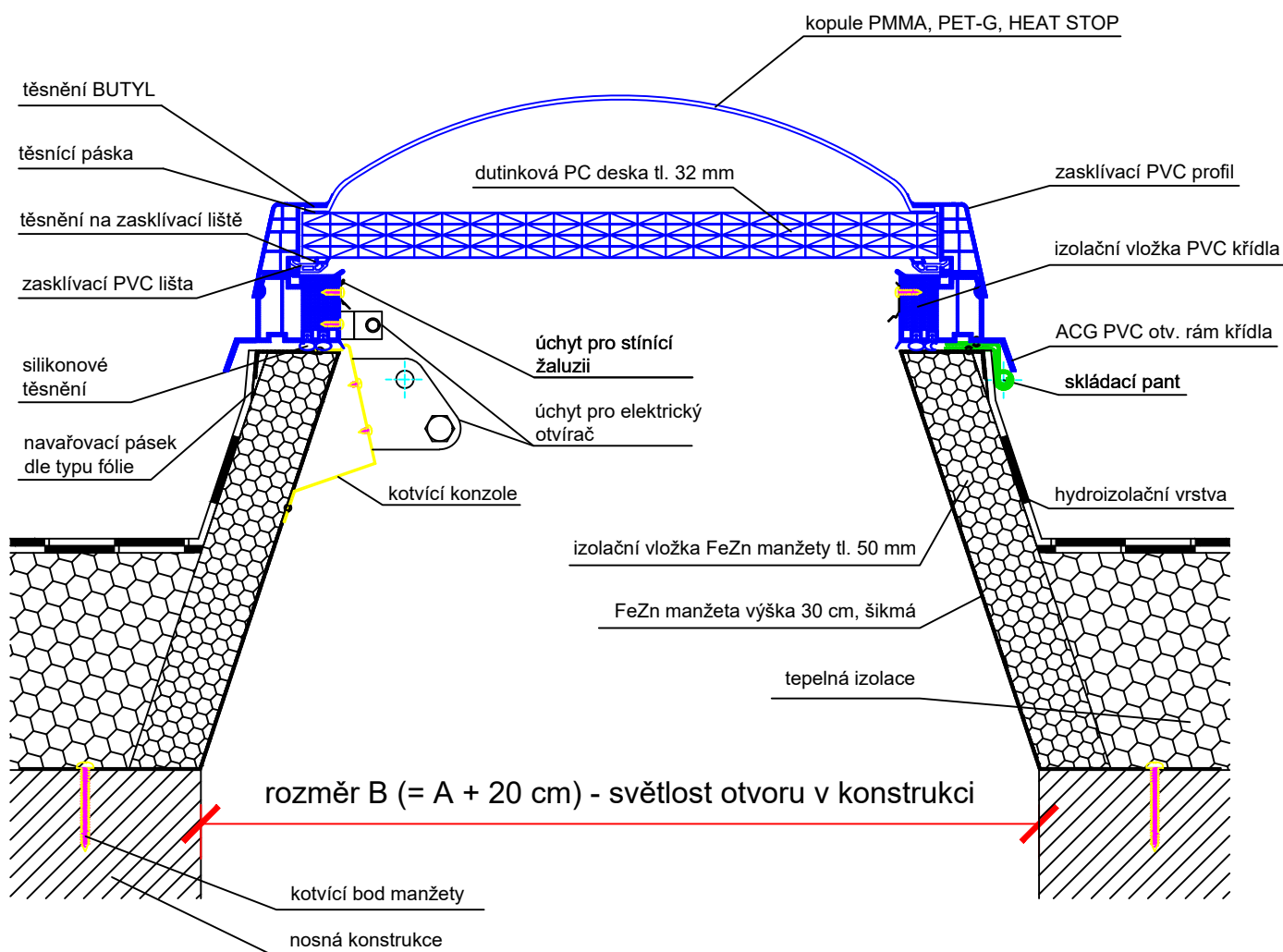


Technický výkres ACG		ARTUS, s.r.o Křížíkova 2413, 256 01 Benešov IČ: 257 93 985 , DIČ: CZ25793985	
OBSAH VÝKRESU: ACG kopulový světlík v plastovém rámu, zasklení PC deska tl. 32 mm s jednovrstvou kopulí do rámu, manžeta FeZn kolmá		VYPRACOVAL: Jana Černá	FORMÁT: 1 x A4
DATUM: 10/2020	MĚŘÍTKO: 1 : 5	ČÍSLO VÝKRESU: 26a	

ACG světlík pevný



ACG světlík otvírací

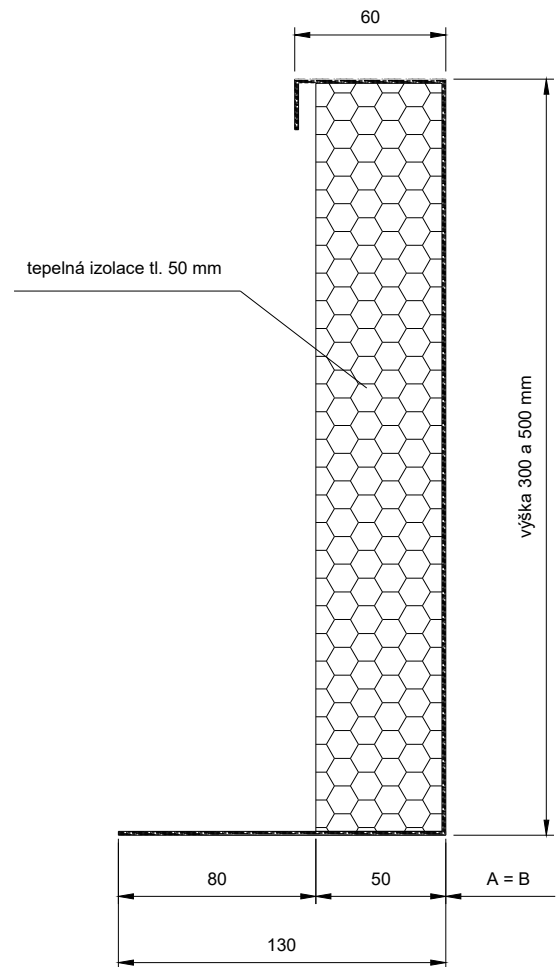
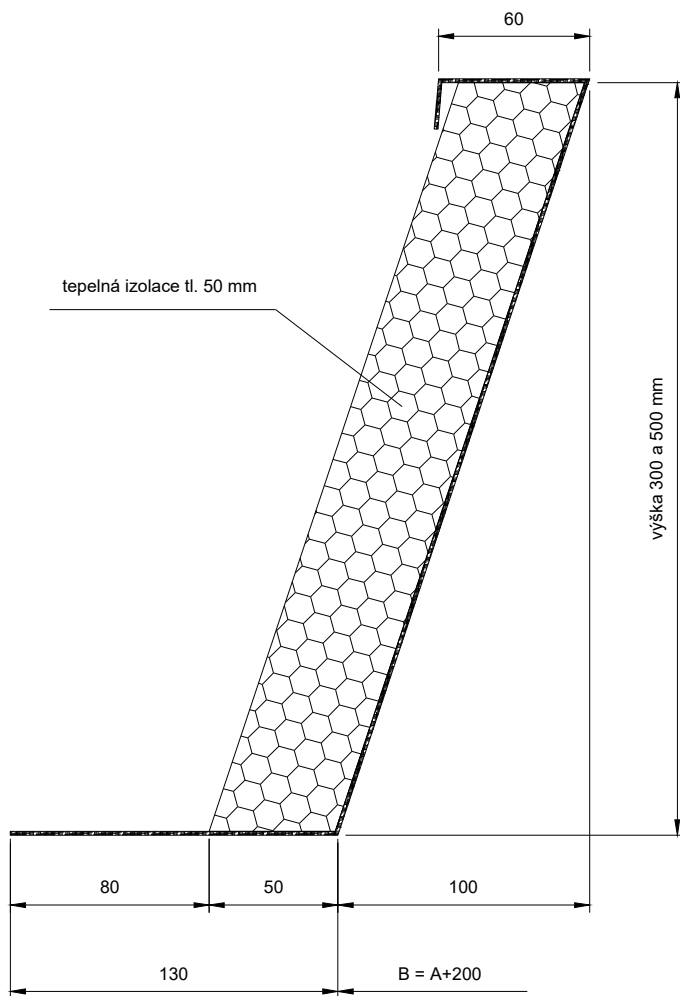


Technický výkres ACG		ARTUS, s.r.o Křížíkova 2413, 256 01 Benešov IČ: 257 93 985 , DIČ: CZ25793985	
OBSAH VÝKRESU: ACG kopulový světlík v plastovém rámu, zasklení PC deska tl. 32 mm s jednovrstvou kopulí do rámu, manžeta FeZn šikmá		VYPRACOVAL: Jana Černá	FORMÁT: 1 x A4
DATUM: 10/2020	MĚŘÍTKO: 1 : 5	ČÍSLO VÝKRESU: 26b	

Rozměry FeZn manžety

ŠIKMÁ v 30, 50 cm

KOLMÁ v 30, 50 cm



rozměr A - světlost průsvitu

rozměr B - světlost otvoru v konstrukci



Artus Composite Glass



Artus Aluminium Glass

Výkres FeZn manžety		ARTUS, s.r.o. Křížkova 2413, 256 01 Benešov IČ: 257 93 985 DIČ: CZ25793985 www.svetlikyartus.cz	
OBSAH VÝKRESU:	VYPRACOVAL:	FORMÁT:	
Rozměry manžety	Jana Černá	1 x A4	
DATUM:	MĚŘÍTKO:	ČÍSLO VÝKRESU:	
03/2021	1 : 3	-	