

Popis:

ACG světlíky jsou nejpoužívanějším typem světlíků. Jsou vhodné pro všechny typy staveb ve variantách: pevné provedení, pro denní větrání, výlez na střeche. Konstrukce je tvořena plastovými profily s PUR jádrem. ACG světlíky mají výborné termoizolační a světelné parametry a jsou nabízeny v nejširší rozměrové škále. Zabudování je vhodné do plochých střeš a střeš s mírným sklonem do 25°. **Novinkou je nabídka PVC rámu křídla světlíku také v matném odstínu RAL 7016 antracit šedá.**

Přednosti:

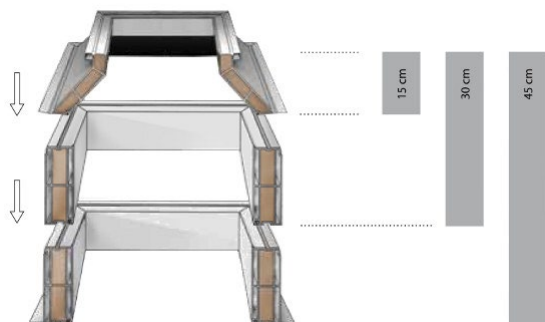
- Výplň světlíku PC (polykarbonátová) deska + jednovrstvá kopule se třemi variantami materiálu
 - 1) vrchní vrstva běžná akrylátová PMMA kopule čirá nebo opál
 - 2) vrchní vrstva kopule PET-G čirá se zvýšenou mechanickou odolností proti rozbití
 - 3) vrchní vrstva kopule HEAT STOP opál s úpravou proti přehřátí interiéru
 - spodní vrstva PC (polykarbonátová) deska tl. 25 mm nebo 32 mm, čirá nebo opál.
- Rám světlíku z bílého PVC profilu, má výborné termoizolační vlastnosti, ve variantě pevné nebo otevírací křídlo, možno vyrobit také v matném odstínu RAL 7016 antracit šedá.
- Manžeta světlíku vyrobena z bílého, vícekomorového PVC profilu s PUR jádrem ve variantě kolmá $U_p=0,92W/m^2K$, šikmá $U_p=0,88W/m^2K$, ve výškách 15 až 75 cm.

Technické parametry dle ČSN EN 1873:

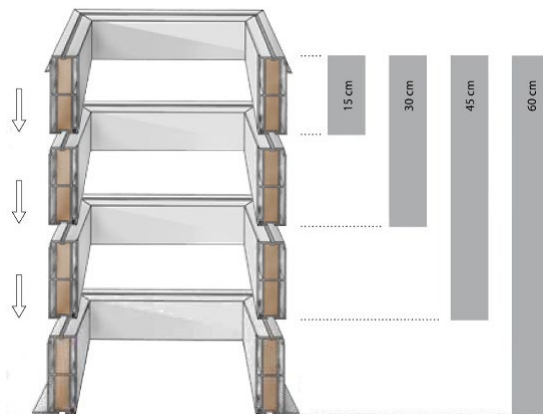
Rw = 25 dB	vzduchová neprůzvučnost (PC tl. 25 mm)
Ug	součinitel prostupu tepla výplně světlíku
Uw	součinitel prostupu tepla světlíku
UL = 3000 N/m²	odolnost proti zatížení nahoru
DL = 1125 N/m²	odolnost proti zatížení dolů
SB = 1200	odolnost nárazu měkkým tělesem
τ_{D65}	světelná propustnost
Třída 2	vzduchotěsnost
nezatéká	vodotěsnost
Třída E	reakce na oheň dle ČSN EN 13 501-1
PC tl. 25 mm	$U_g = 1,10 W/m^2.K$, $U_w = 1,14 W/m^2.K$
PC tl. 32 mm	$U_g = 0,90 W/m^2.K$, $U_w = 0,98 W/m^2.K$

Varianty otvírání:			Varianty příslušenství:		
					
ruční otvírač	elektrický otvírač	výlez na střechu	žaluzie	mříže	sítě proti hmyzu

Šikmá PVC manžeta:



Kolmá PVC manžeta:



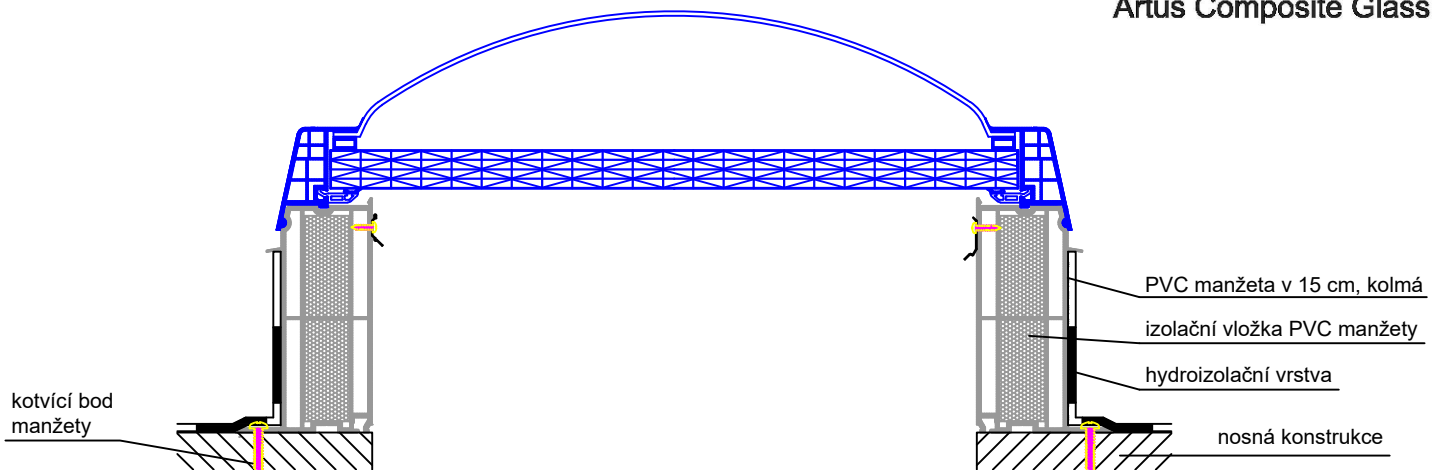
Ilustrační foto:



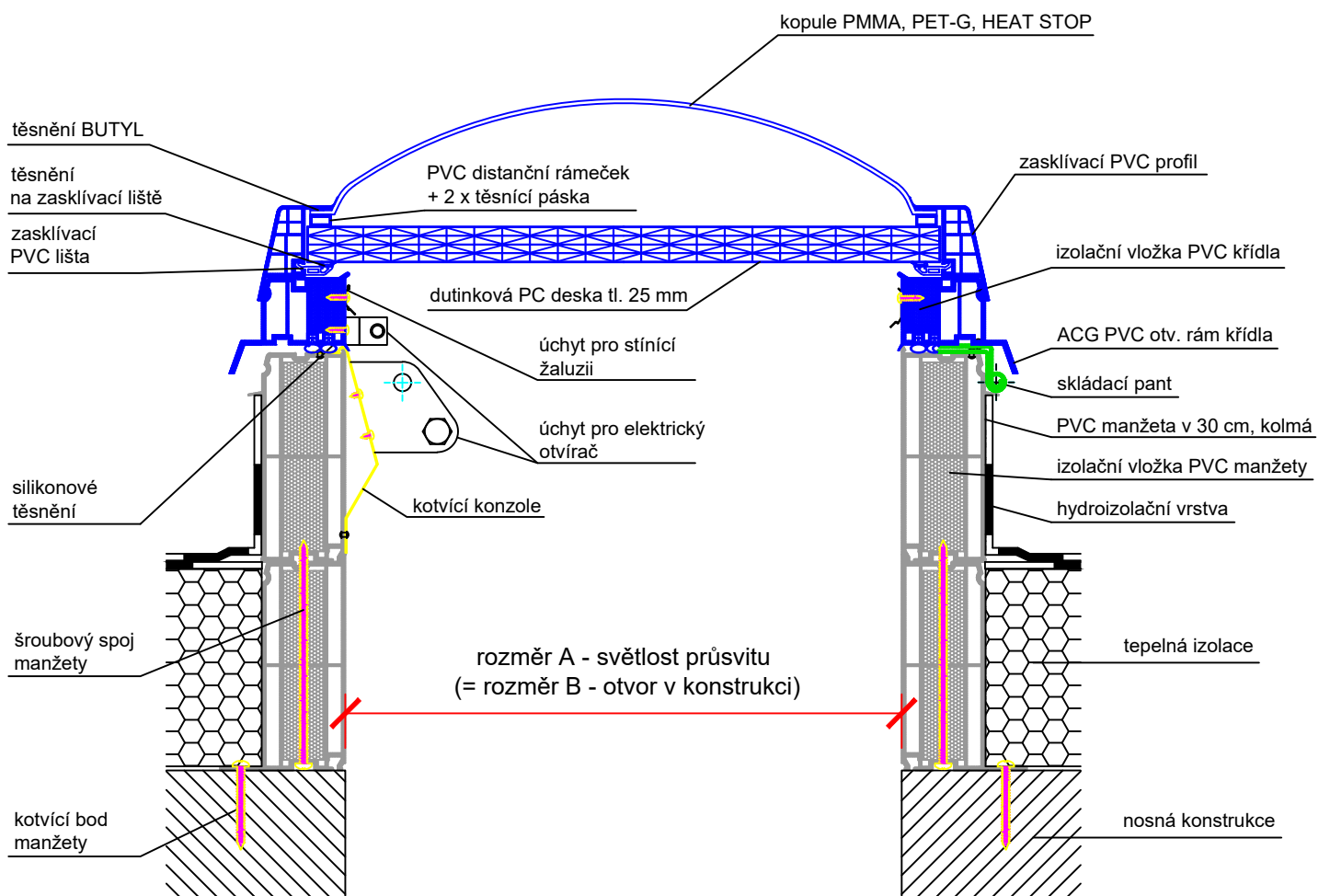
Doporučení výrobce:

O vhodnosti použití daného typu výrobku musí rozhodnout odpovědný projektant.

ACG světlík pevný



ACG světlík otvírací



Technický výkres ACG

ARTUS, s.r.o
Křížíkova 2413, 256 01 Benešov
IČ: 257 93 985, DIČ: CZ25793985

OBSAH VÝKRESU:

ACG kopulový světlík v plastovém rámu,
zasklení PC deska tl. 25 mm s jednovrstvou kopule do rámu,
manžeta PVC kolmá

VYPRACOVAL:

Jana Černá

FORMÁT:

1 x A4

DATUM:

10/2020

MĚŘÍTKO:

1 : 5

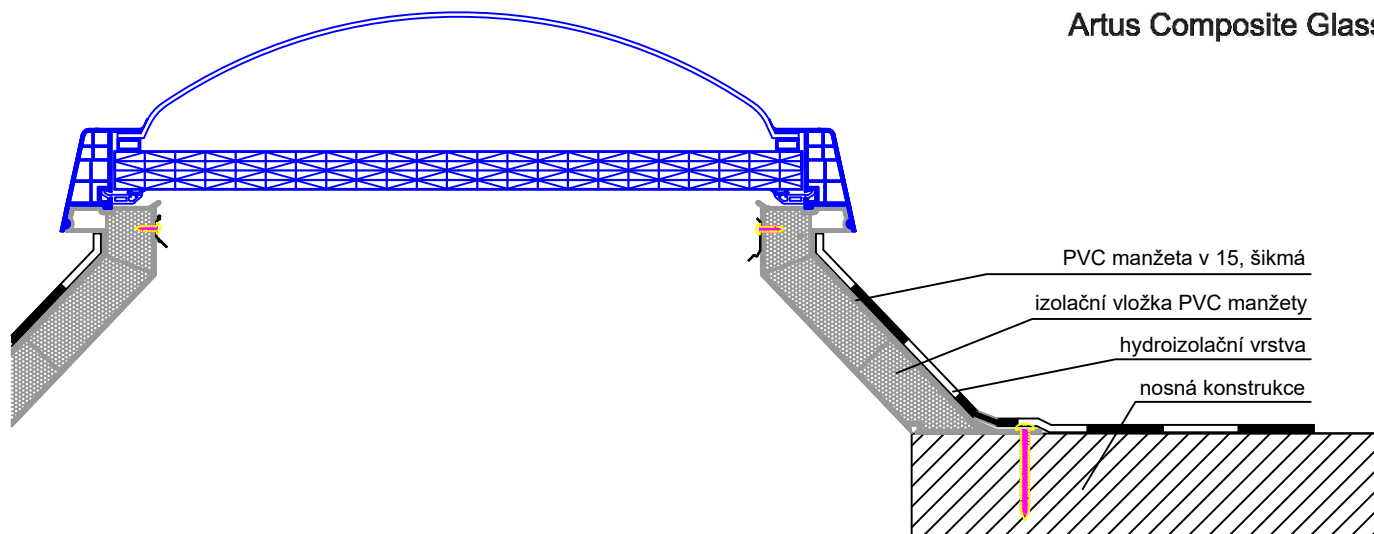
ČÍSLO VÝKRESU:

25d

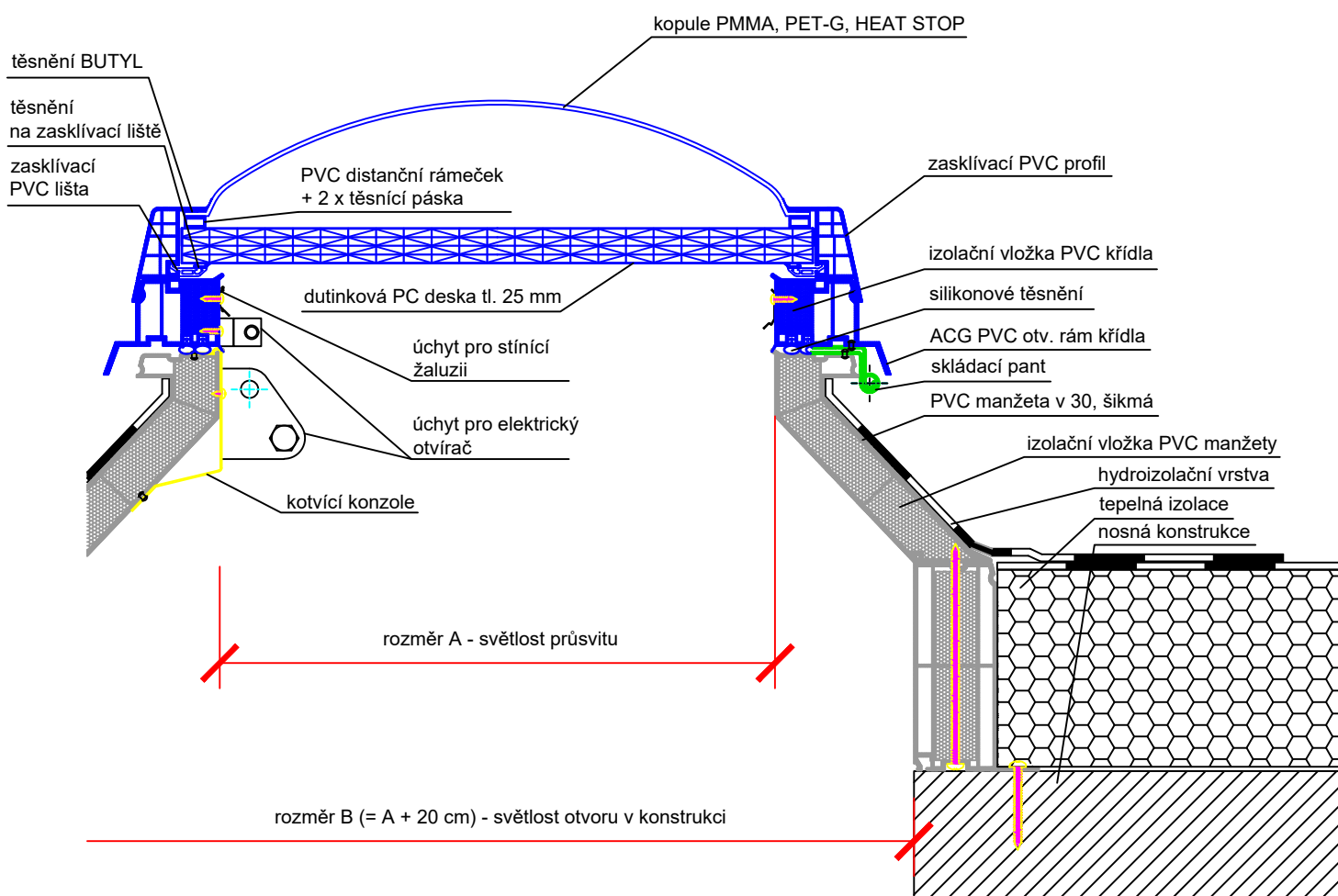
ACG světlík pevný



Artus Composite Glass

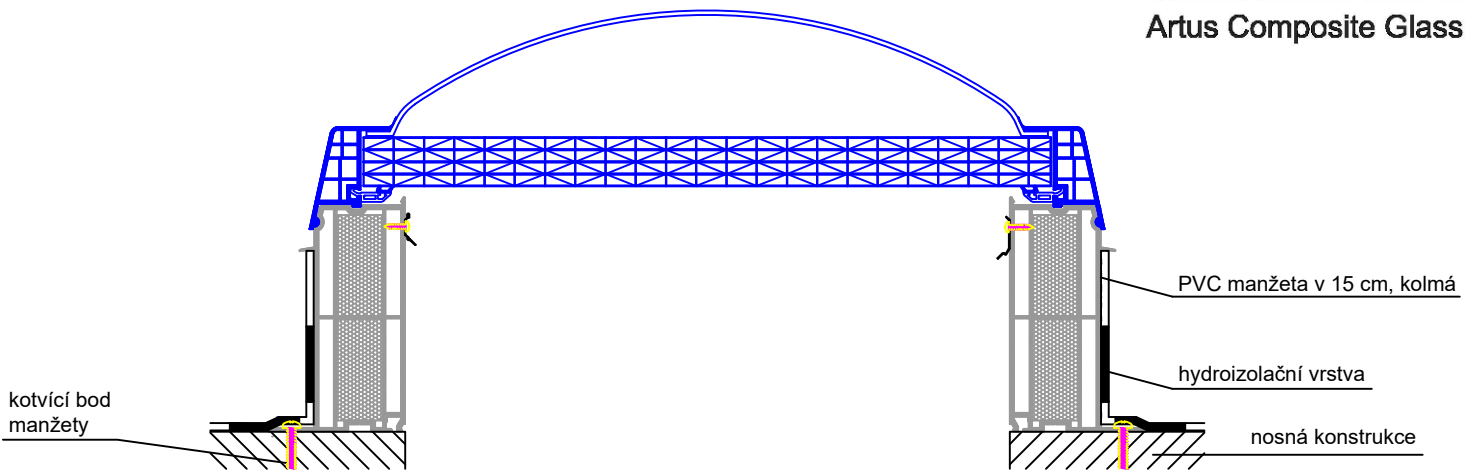


ACG světlík otvírací

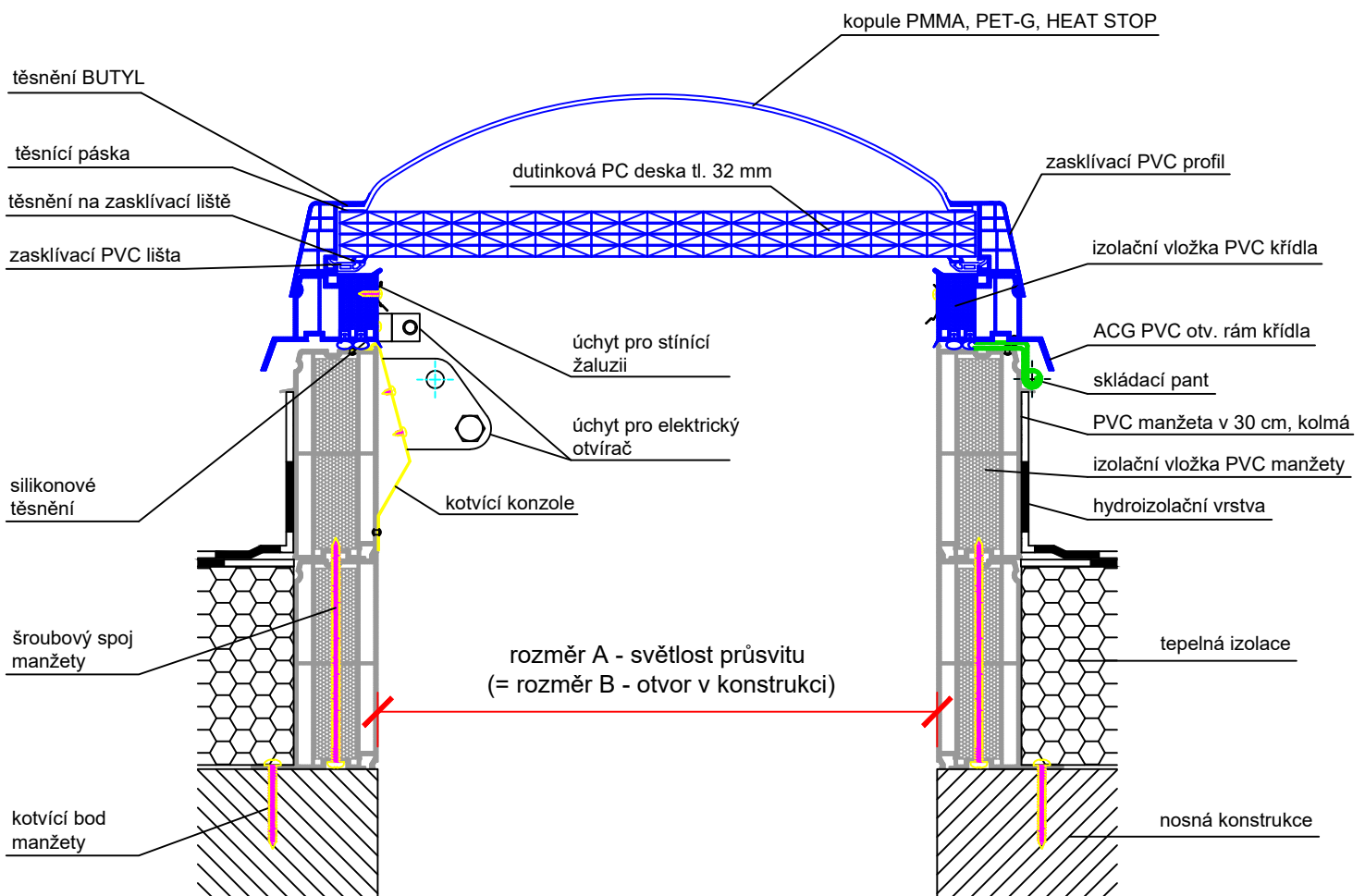


Technický výkres ACG		ARTUS, s.r.o Křížíkova 2413, 256 01 Benešov IČ: 257 93 985 , DIČ: CZ25793985	
		VYPRACOVAL: Jana Černá	FORMÁT: 1 x A4
OBSAH VÝKRESU: ACG kopulový světlík v plastovém rámu, zasklení PC deska tl. 25 mm s jednovrstvou kopulí do rámu, manžeta PVC šikmá		DATUM: 10/2020	MĚŘÍTKO: 1 : 5
		ČÍSLO VÝKRESU: 25e	

ACG světlík pevný



ACG světlík otvírací



Technický výkres ACG

ARTUS, s.r.o
Křížíkova 2413, 256 01 Benešov
IČ: 257 93 985, DIČ: CZ25793985

OBSAH VÝKRESU:

ACG kopulový světlík v plastovém rámu,
zasklení PC deska tl. 32 mm s jednovrstvou kopulí do rámu,
manžeta PVC kolmá

VYPRACOVAL:

Jana Černá

FORMÁT:

1 x A4

DATUM:

10/2020

MĚŘITKO:

1 : 5

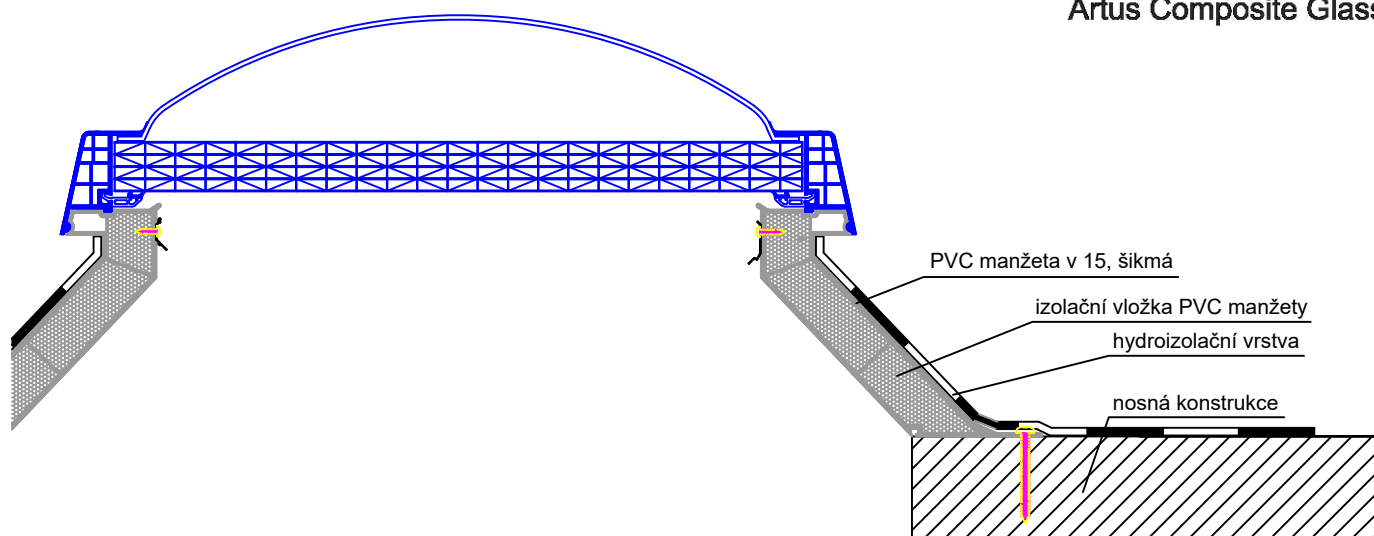
ČÍSLO VÝKRESU:

26d

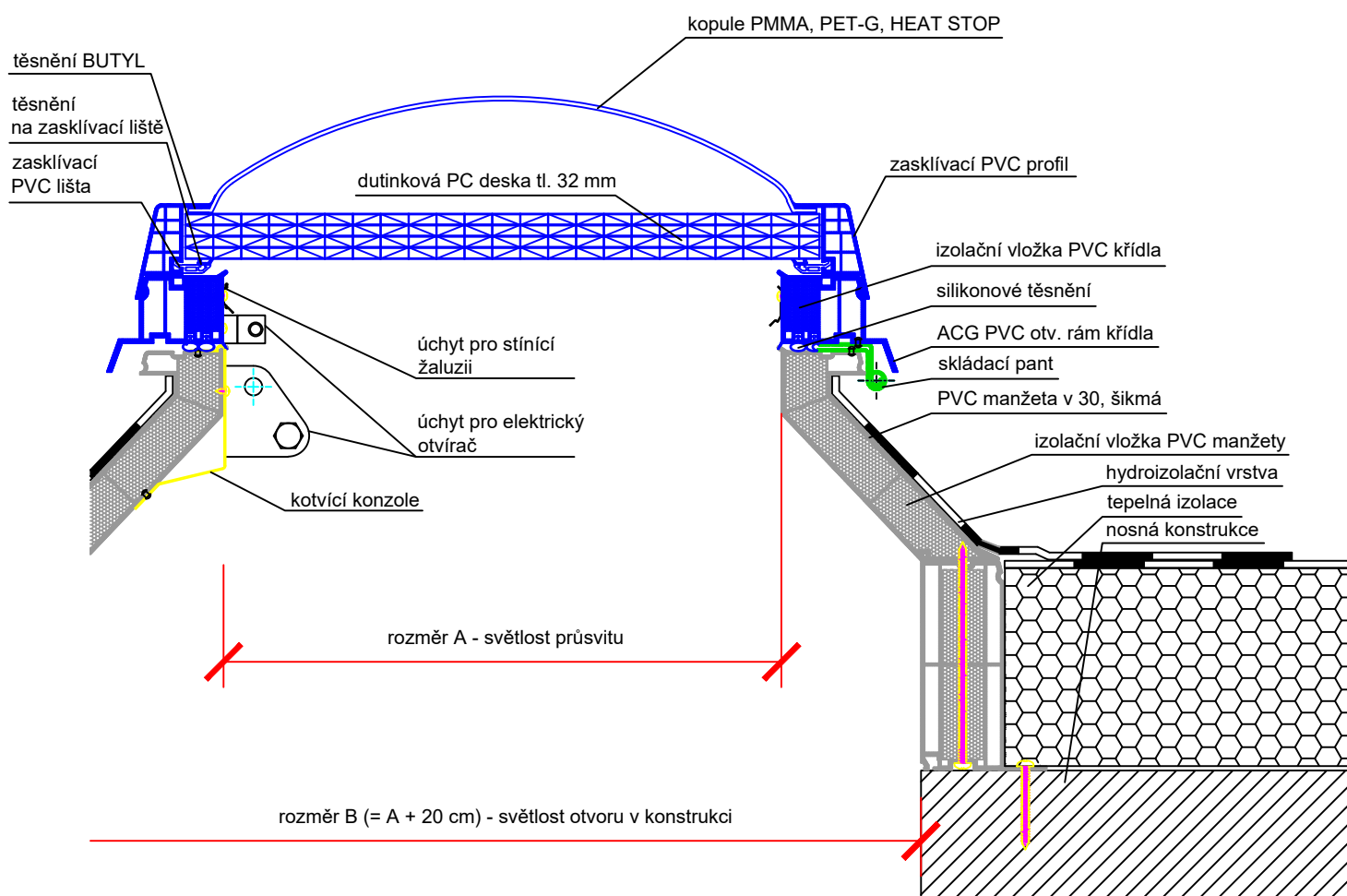
ACG světlík pevný



Artus Composite Glass



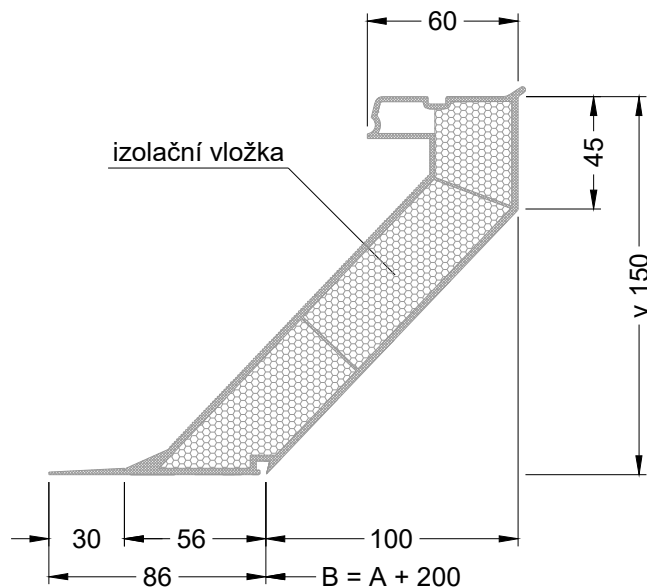
ACG světlík otvírací



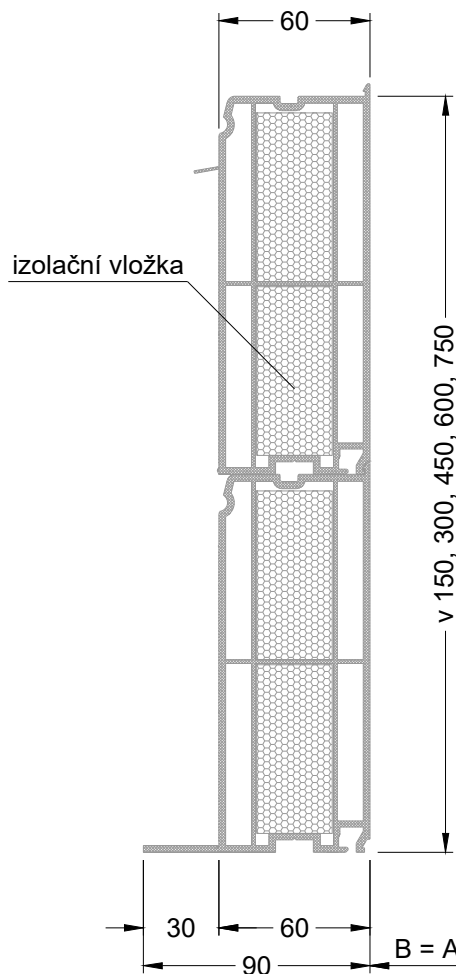
Technický výkres ACG		ARTUS, s.r.o Křížíkova 2413, 256 01 Benešov IČ: 257 93 985 , DIČ: CZ25793985	
		VYPRACOVAL: Jana Černá	FORMÁT: 1 x A4
OBSAH VÝKRESU: ACG kopulový světlík v plastovém rámu, zasklení PC deska tl. 32 mm s jednovrstvou kopulí do rámu, manžeta PVC šikmá		DATUM: 10/2020	MĚŘÍTKO: 1 : 5
		ČÍSLO VÝKRESU: 26e	

Rozměry PVC manžety

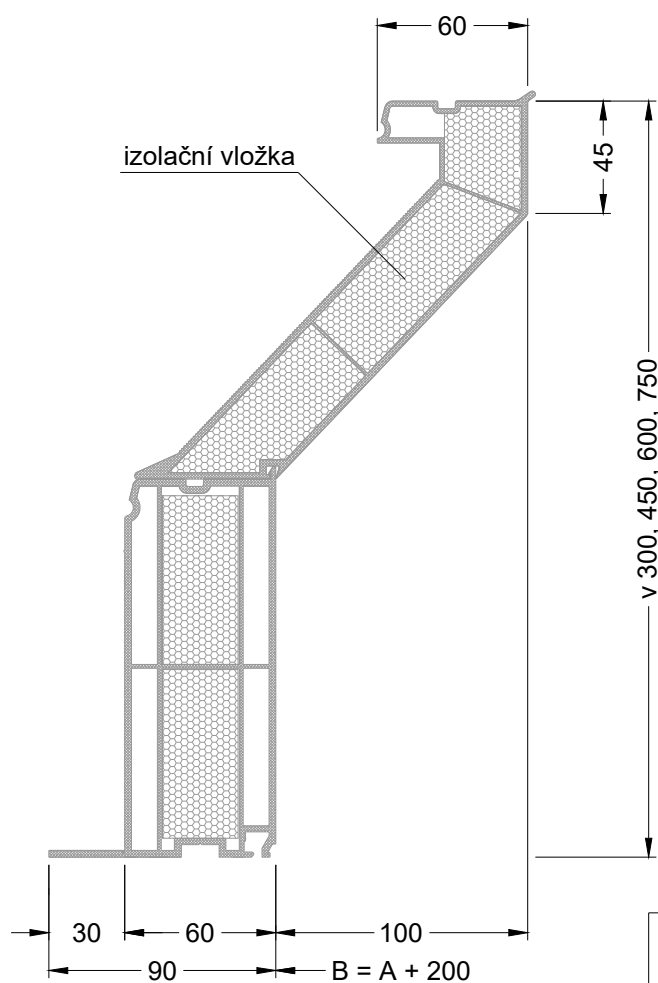
ŠIKMÁ v 15 cm



KOLMÁ v 15, 30, 45, 60, 75 cm



ŠIKMÁ v 30, 45, 60, 75 cm



rozměr A - světlost průsvitu

rozměr B - světlost otvoru v konstrukci



Výkres PVC manžety		<small>ARTUS, s.r.o. Křížkova 2413, 256 01 Benešov IČ: 257 93 985 DIČ: CZ25793985 www.svetlikyartus.cz</small>	
		<small>OBSAH VÝKRESU:</small> Rozměry manžety	<small>VYPRACOVAL:</small> Jana Černá
<small>DATUM:</small> 03/2021	<small>MĚŘÍTKO:</small> 1 : 3	<small>ČÍSLO VÝKRESU:</small> -	