

Popis:

ACG světlíky jsou nejpoužívanějším typem světlíků. Jsou vhodné pro všechny typy staveb ve variantách: pevné provedení, pro denní větrání, výlez na střechu. Konstrukce je tvořena plastovými profily s PUR jádrem. ACG světlíky mají výborné termoizolační a světelné parametry a jsou nabízeny v nejširší rozměrové škále. Zabudování je vhodné do plochých střeš a střeš s mírným sklonem do 25°. **Novinkou je nabídka PVC rámu křídla světlíku také v matném odstínu RAL 7016 antracit šedá.**

Přednosti:

- Výplň světlíku 2 – 4 vrstvá kopule se třemi variantami vrchní vrstvy
 - 1) vrchní vrstva běžná akrylátová kopule PMMA čirá nebo opál bez zvláštních požadavků
 - 2) vrchní vrstva kopule PET-G čirá se zvýšenou mechanickou odolností proti rozbití
 - 3) vrchní vrstva kopule HEAT STOP opál s úpravou proti přehřátí interiéru
 - spodní vrstvy běžná akrylátová PMMA kopule čirá nebo opál.
- Rám světlíku z bílého PVC profilu, má výborné termoizolační vlastnosti, ve variantě pevné nebo otevírací křídlo, možno vyrobit také v matném odstínu RAL 7016 antracit šedá.
- Manžeta světlíku vyrobena z bílého, vícekomorového PVC profilu s PUR jádrem ve variantě kolmá $U_p=0,92W/m^2K$, šikmá $U_p=0,88W/m^2K$, ve výškách 15 až 75 cm.

Technické parametry dle ČSN EN 1873:

Rw	vzduchová neprůzvučnost
Ug (W/m ² .K)	součinitel prostupu tepla výplně světlíku
Uw (W/m ² .K)	součinitel prostupu tepla světlíku
UL (N/m ²)	odolnost proti zatížení nahoru
DL (N/m ²)	odolnost proti zatížení dolů
SB	odolnost nárazu měkkým tělesem
τ_{D65}	světelná propustnost
Třída 2	vzduchotěsnost
nezatéká	vodotěsnost
Třída E	reakce na oheň dle ČSN EN 13 501-1

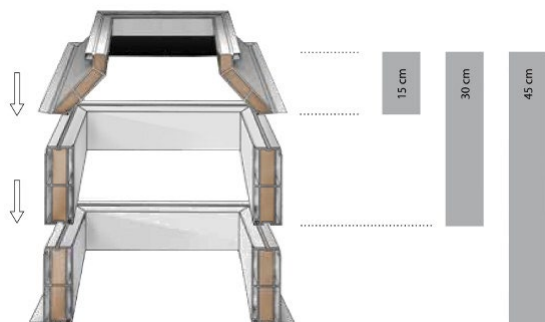
Dvouvrstvá kopule: Rw = bez deklarace
 Ug = 2,64, Uw = 2,32
 UL = 3000, DL = 2500, SB = 1200
 $\tau_{D65} = 80\%$

Třivrstvá kopule: Rw = bez deklarace
 Ug = 1,75, Uw = 1,64
 UL = 3000, DL = 2500, SB = 1200
 $\tau_{D65} = 75\%$

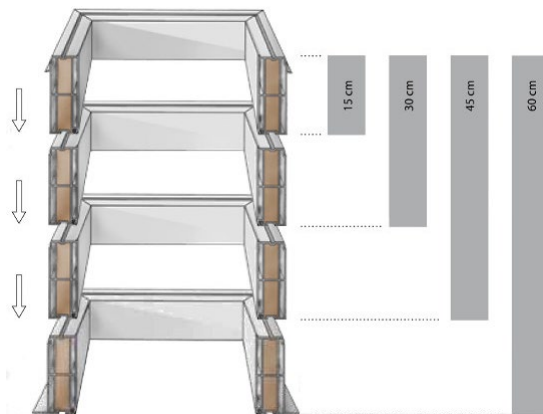
Čtyřvrstvá kopule: Rw = 25 dB
 Ug = 1,31, Uw = 1,3
 UL = 3000, DL = 2500, SB = 1200
 $\tau_{D65} = 70\%$

Varianty otvírání:			Varianty příslušenství:		
					
ruční otvírač	elektrický otvírač	výlez na střechu	žaluzie	mříže	sítě proti hmyzu

Šikmá PVC manžeta:



Kolmá PVC manžeta:



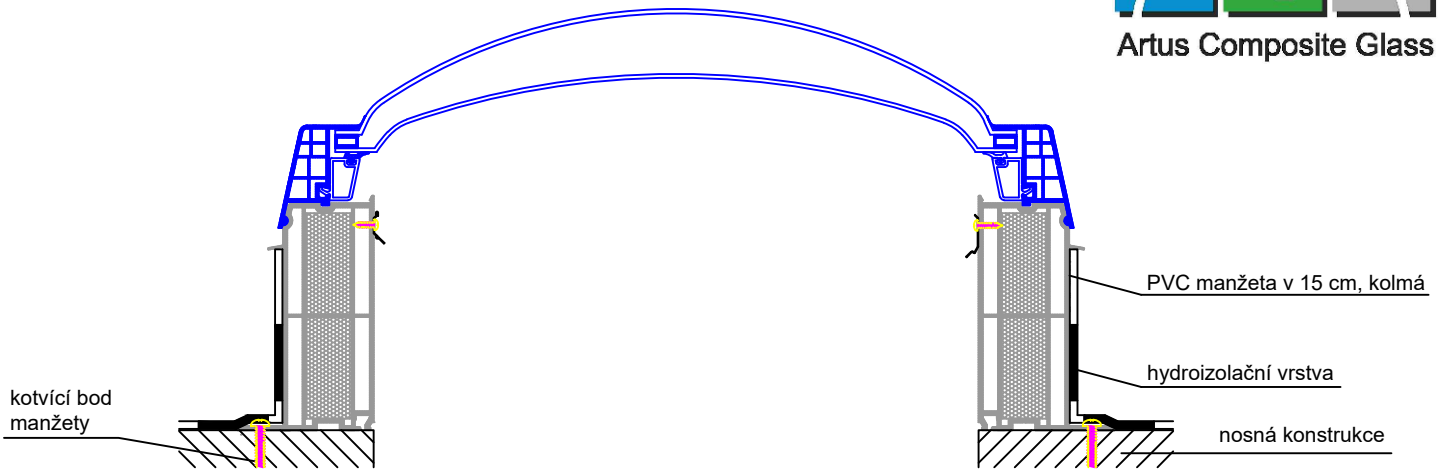
Ilustrační foto:



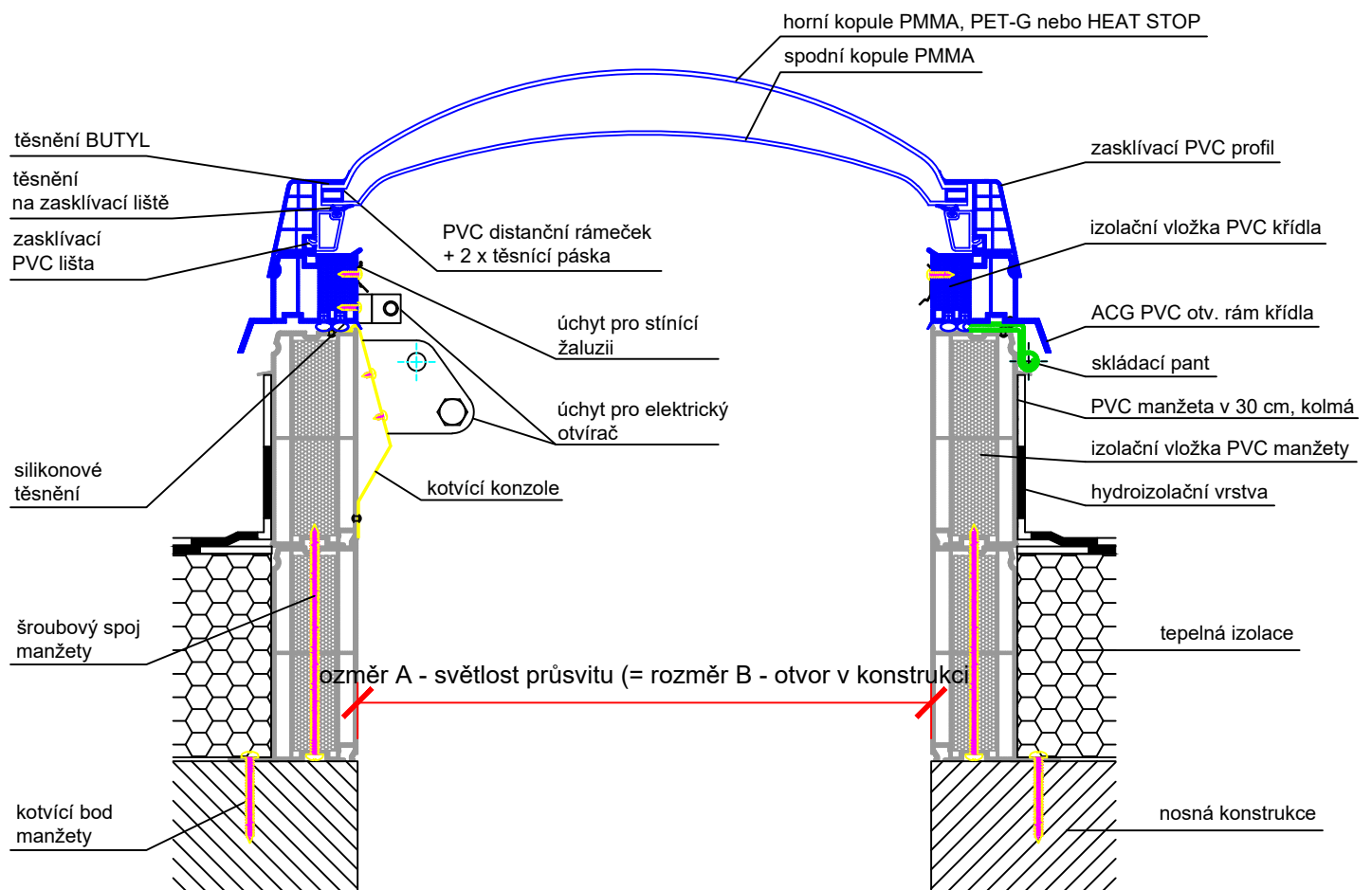
Doporučení výrobce:

O vhodnosti použití daného typu výrobku musí rozhodnout odpovědný projektant.

ACG světlík pevný



ACG světlík otvírací

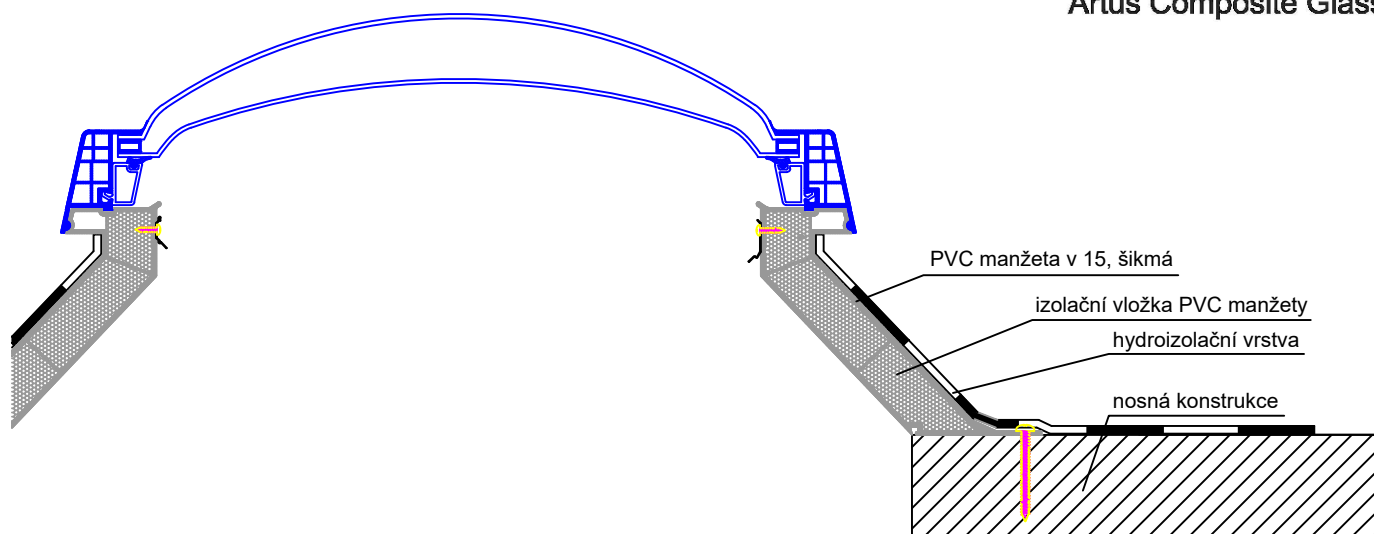


Technický výkres ACG		ARTUS, s.r.o Křížíkova 2413, 256 01 Benešov IČ: 257 93 985, DIČ: CZ25793985	
		VYPRACOVAL: Jana Černá	FORMÁT: 1 x A4
OBSAH VÝKRESU: ACG kopulový světlík v plastovém rámu, zasklení 2-vrstvá kopule, manžeta PVC kolmá		DATUM: 2/2021	MĚŘÍTKO: 1 : 5
		ČÍSLO VÝKRESU: 15d	

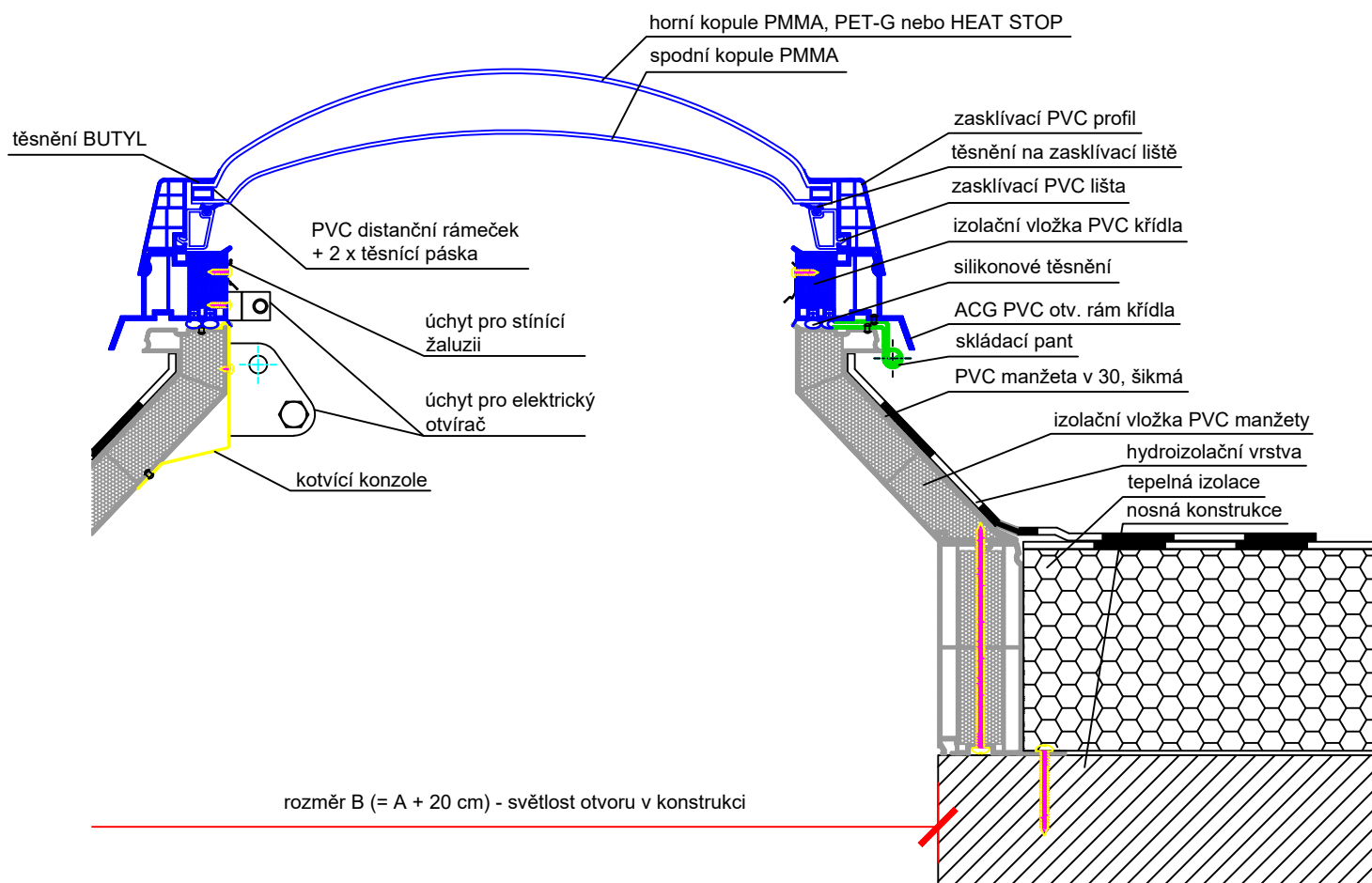
ACG světlík pevný



Artus Composite Glass



ACG světlík otvírací

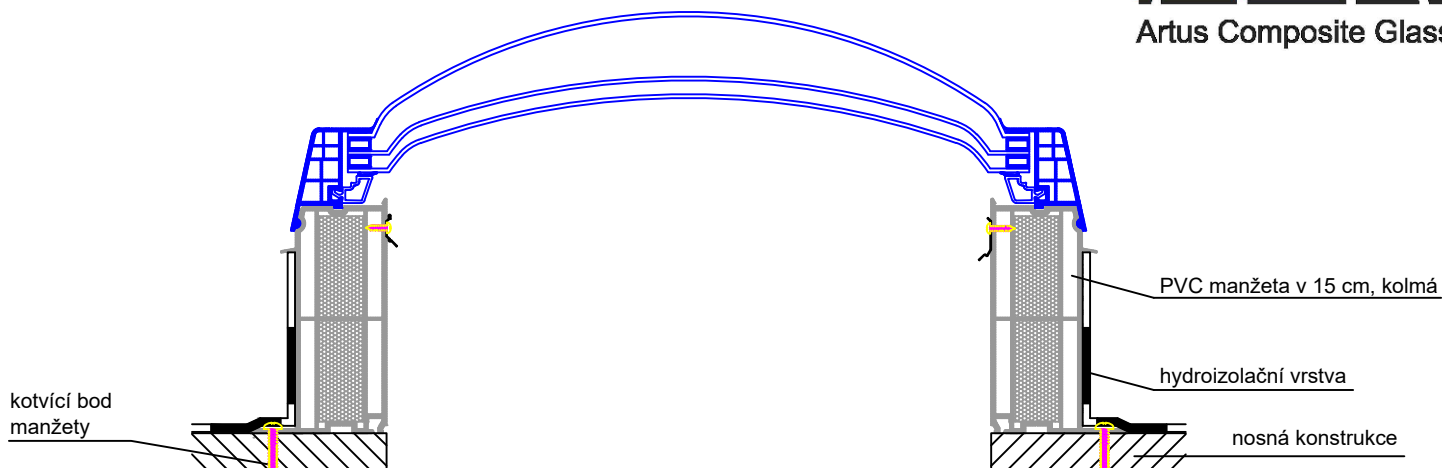


Technický výkres ACG		ARTUS, s.r.o Křížíkova 2413, 256 01 Benešov IČ: 257 93 985 , DIČ: CZ25793985	
		VYPRACOVAL: Jana Černá	FORMÁT: 1 x A4
OBSAH VÝKRESU: ACG kopulový světlík v plastovém rámu, zasklení 2-vrstvá kopule, manžeta PVC šikmá		DATUM: 2/2021	MĚŘÍTKO: 1 : 5
		ČÍSLO VÝKRESU: 15e	

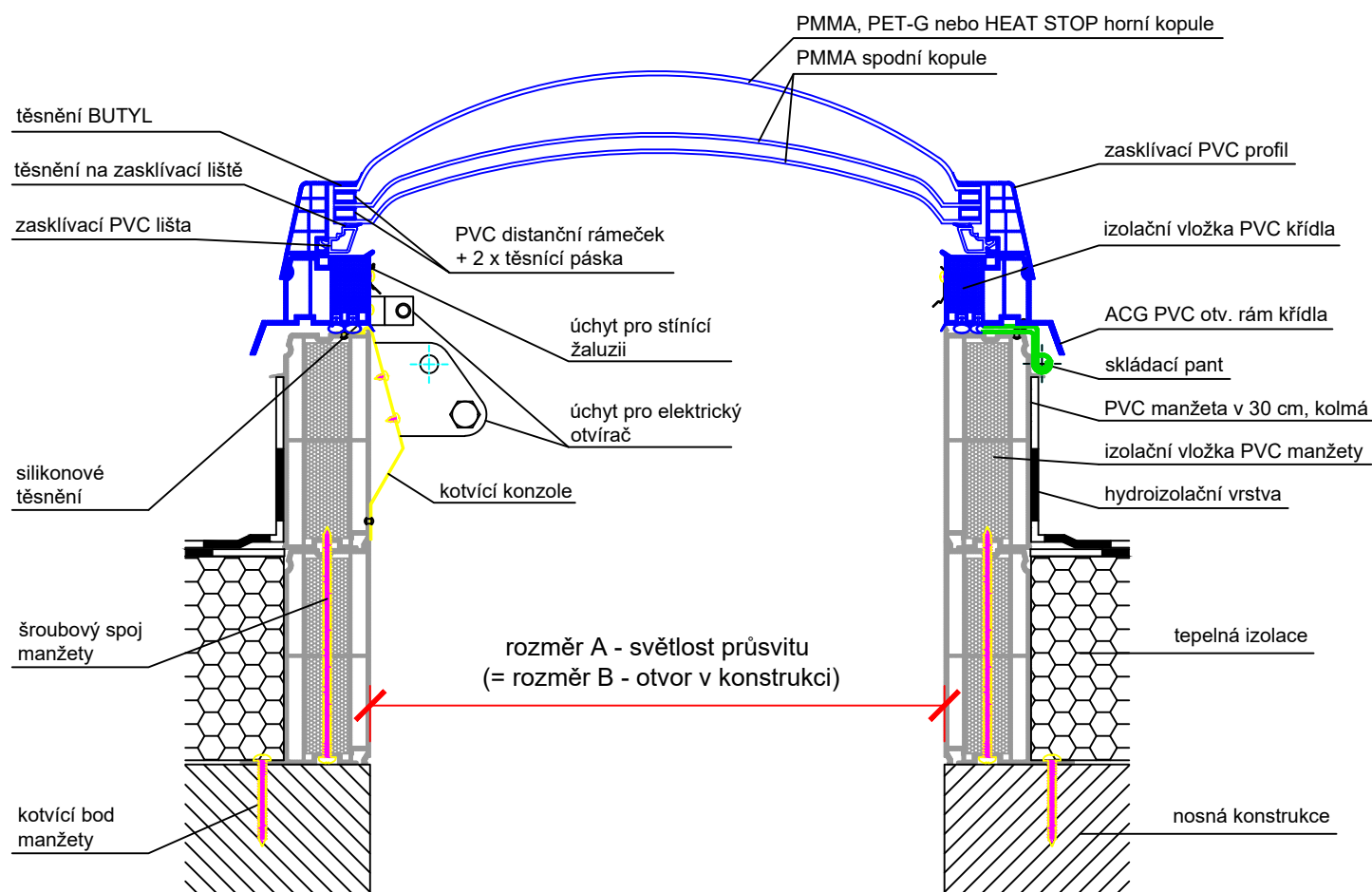
ACG světlík pevný



Artus Composite Glass



ACG světlík otvírací



Technický výkres ACG

ARTUS, s.r.o
Křížíkova 2413, 256 01 Benešov
IČ: 257 93 985 , DIČ: CZ25793985

OBSAH VÝKRESU:

ACG kopulový světlík v plastovém rámu,
zasklení 3-vrstvá kopule, manžeta PVC kolmá

VYPRACOVAL:

Jana Černá

FORMÁT:

1 x A4

DATUM:

2/2021

MĚŘÍTKO:

1 : 5

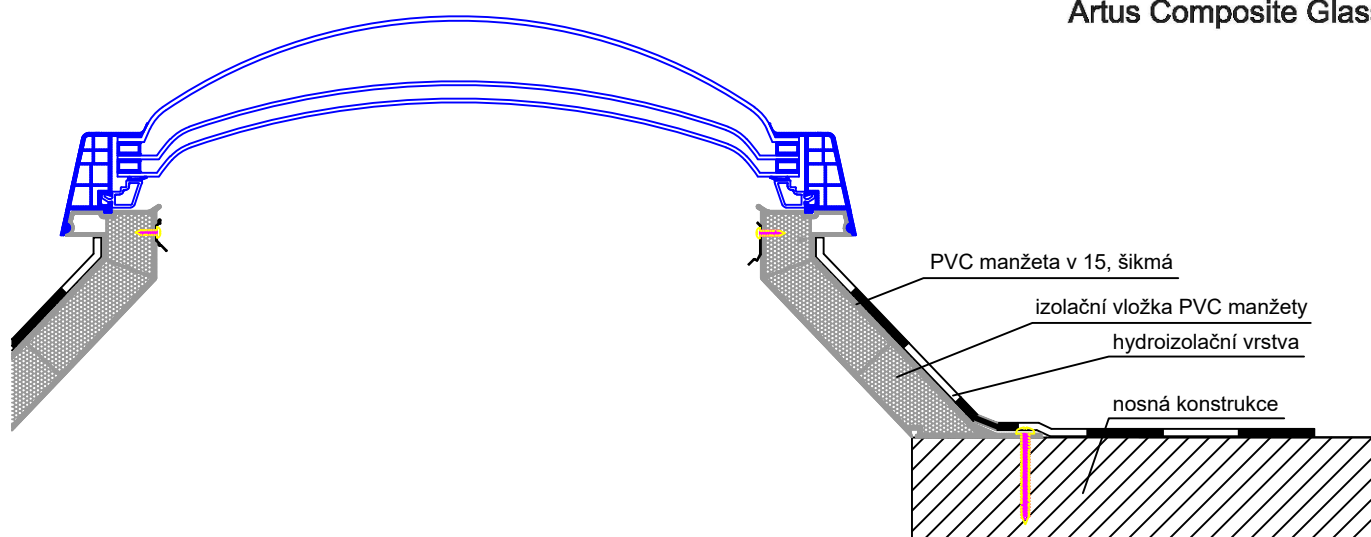
ČÍSLO VÝKRESU:

16d

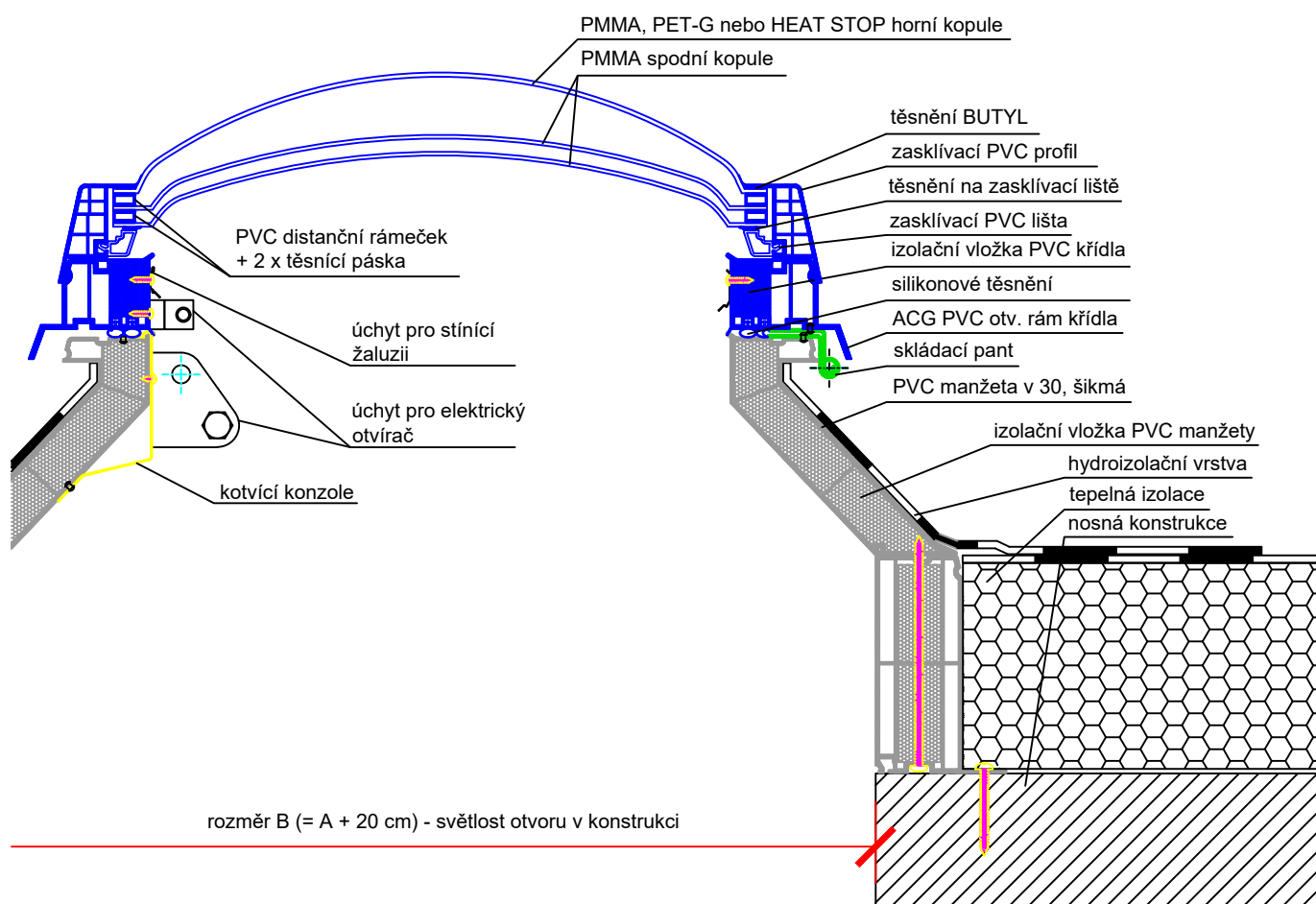
ACG světlík pevný



Artus Composite Glass



ACG světlík otvírací

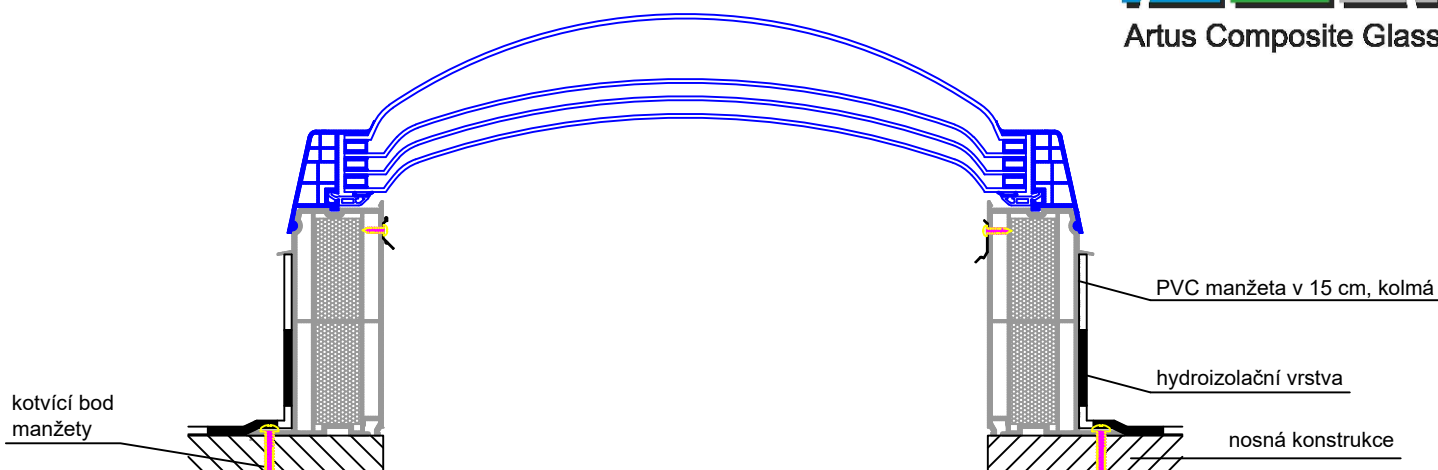


Technický výkres ACG		ARTUS, s.r.o Křížíkova 2413, 256 01 Benešov IČ: 257 93 985 , DIČ: CZ25793985	
OBSAH VÝKRESU: ACG kopulový světlík v plastovém rámu, zasklení 3-vrstvá kopule, manžeta PVC šikmá		VYPRACOVAL: Jana Černá	FORMÁT: 1 x A4
DATUM: 2/2021	MĚŘÍTKO: 1 : 5	ČÍSLO VÝKRESU: 16e	

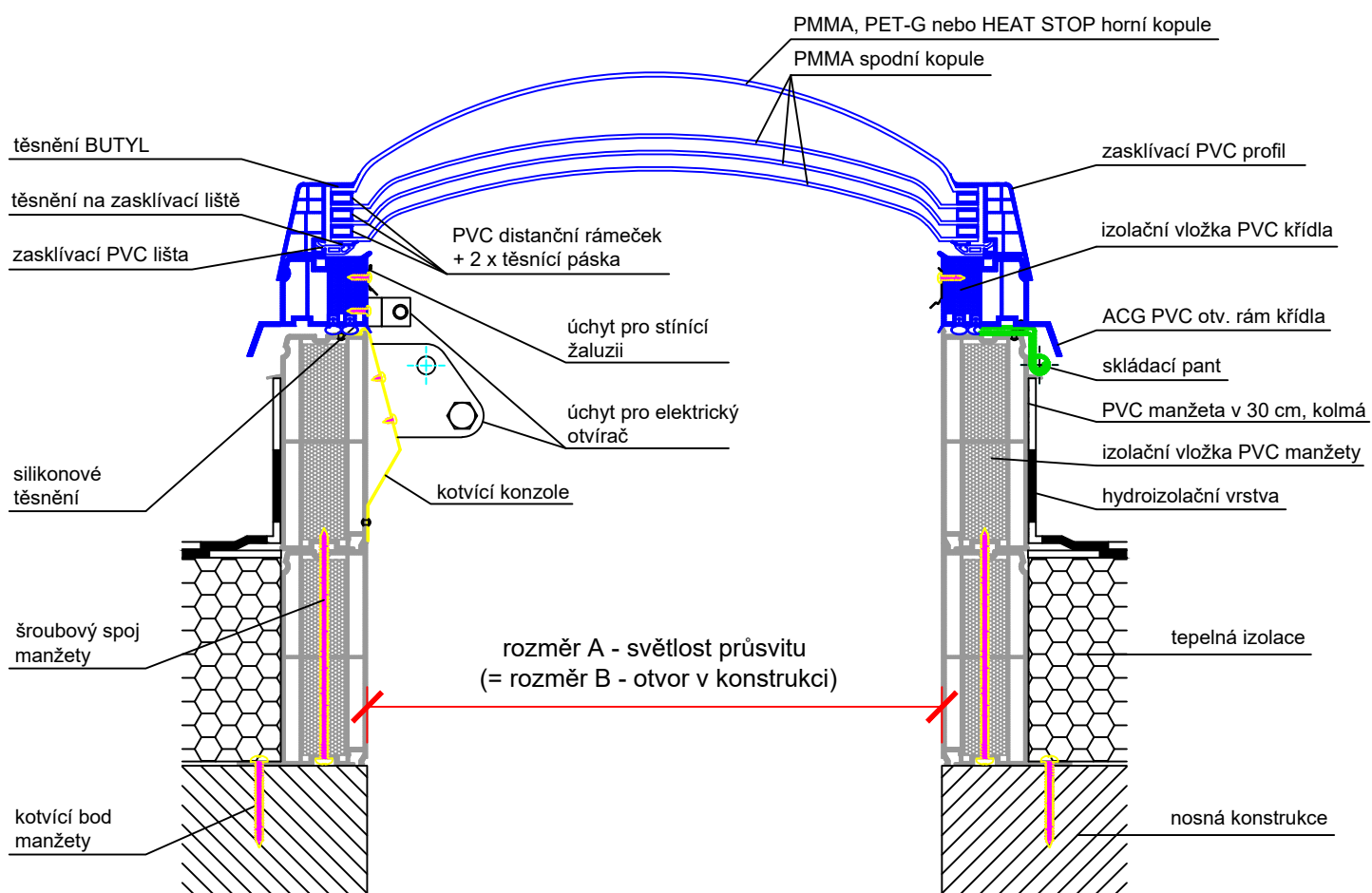
ACG světlík pevný



Artus Composite Glass



ACG světlík otvírací



Technický výkres ACG

ARTUS, s.r.o
Křížíkova 2413, 256 01 Benešov
IČ: 257 93 985, DIČ: CZ25793985

OBSAH VÝKRESU:

ACG kopulový světlík v plastovém rámu,
zasklení 4-vrstvá kopule, manžeta PVC kolmá

VYPRACOVAL:

Jana Černá

FORMÁT:

1 x A4

DATUM:

2/2021

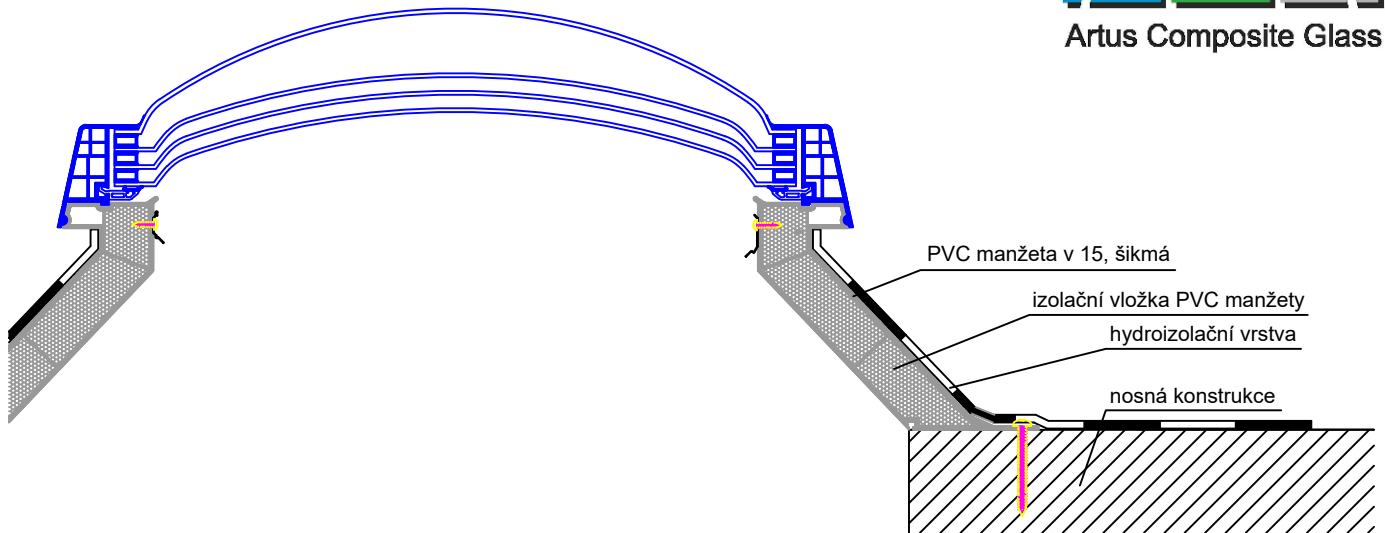
MĚŘÍTKO:

1 : 5

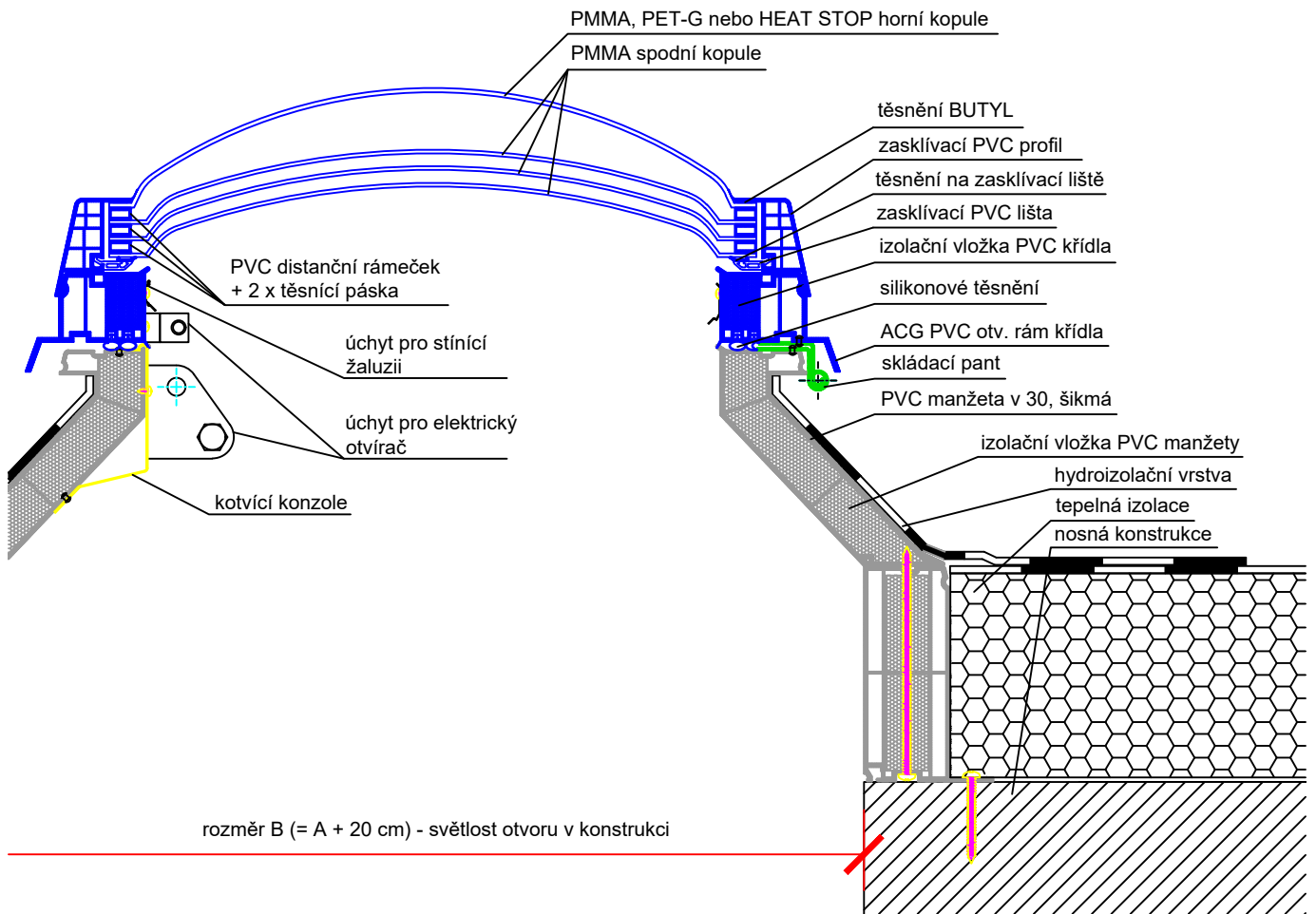
ČÍSLO VÝKRESU:

17d

ACG světlík pevný



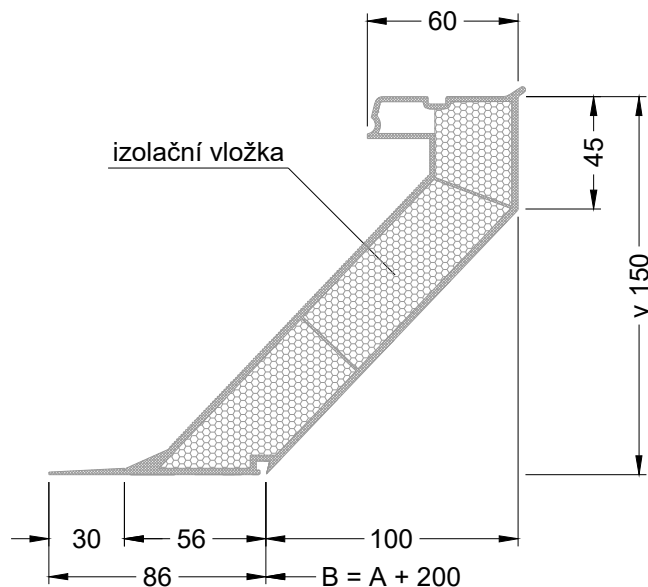
ACG světlík otvírací



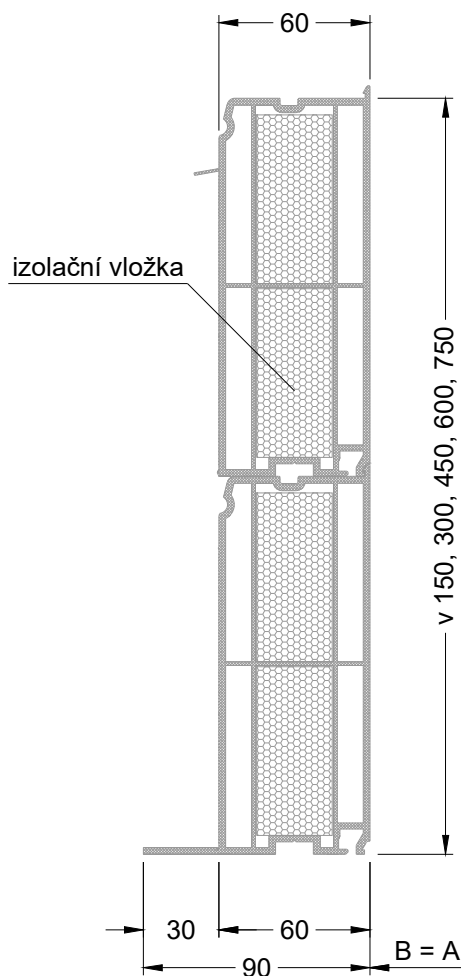
Technický výkres ACG		ARTUS, s.r.o Křížíkova 2413, 256 01 Benešov IČ: 257 93 985, DIČ: CZ25793985	
		VYPRACOVAL: Jana Černá	FORMÁT: 1 x A4
OBSAH VÝKRESU: ACG kopulový světlík v plastovém rámu, zasklení 4-vrstvá kopule, manžeta PVC šikmá		DATUM: 2/2021	MĚŘÍTKO: 1 : 5
		ČÍSLO VÝKRESU: 17e	

Rozměry PVC manžety

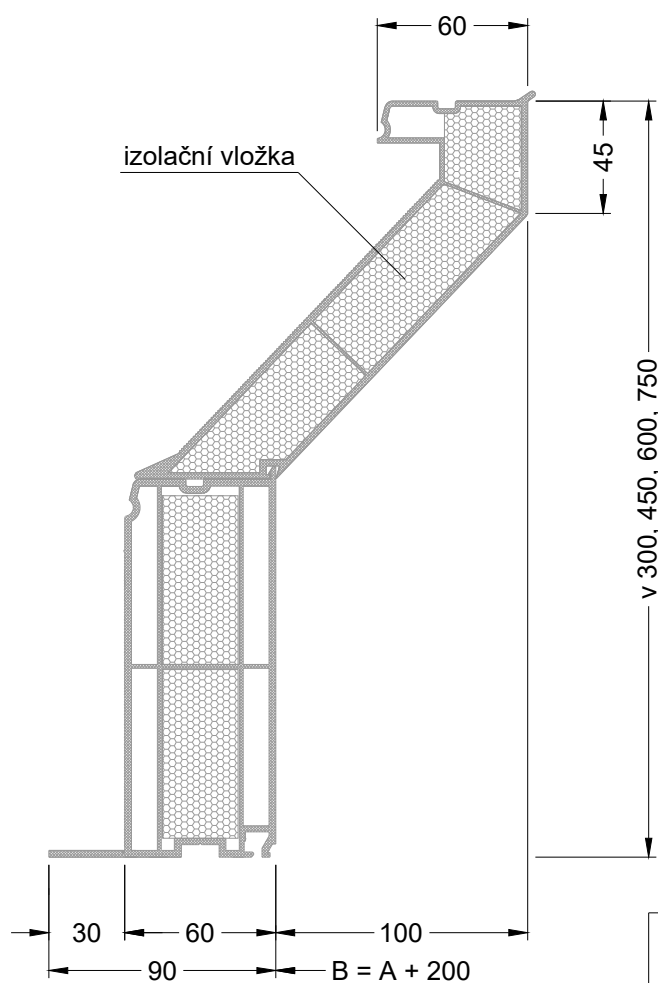
ŠIKMÁ v 15 cm



KOLMÁ v 15, 30, 45, 60, 75 cm



ŠIKMÁ v 30, 45, 60, 75 cm



rozměr A - světlost průsvitu

rozměr B - světlost otvoru v konstrukci



Výkres PVC manžety

ARTUS, s.r.o.
Křížkova 2413, 256 01 Benešov
IČ: 257 93 985 DIČ: CZ25793985
www.svetlikartus.cz

OBSAH VÝKRESU:

Rozměry manžety

VYPRACOVAL:

Jana Černá

FORMÁT:

1 x A4

DATUM:

03/2021

MĚŘÍTKO:

1 : 3

ČÍSLO VÝKRESU:

-