

Popis:

ACG světlíky jsou nejpoužívanějším typem světlíků. Jsou vhodné pro všechny typy staveb ve variantách: pevné provedení, pro denní větrání, výlez na střeche. Konstrukce je tvořena plastovými profily s PUR jádrem. ACG světlíky mají výborné termoizolační a světelné parametry a jsou nabízeny v nejširší rozměrové škále. Zabudování je vhodné do plochých střech a střech s mírným sklonem do 25°. **Novinkou je nabídka PVC rámu křídla světlíku také v matném odstínu RAL 7016 antracit šedá.**

Přednosti:

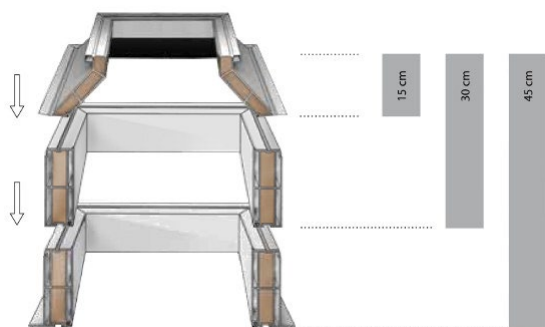
- Výplň světlíku PC (polykarbonátová) deska + jednovrstvý jehlan, dvě varianty vrchní vrstvy
 - 1) vrchní vrstva akrylátový PMMA jehlan čirý nebo opál
 - 2) vrchní vrstva polykarbonátový jehlan - PC čirý se zvýšenou mechanickou odolností proti rozbití
 - spodní vrstva PC (polykarbonátová) deska tl. 25 mm nebo 32 mm, čirá nebo opál.
- Rám světlíku z bílého PVC profilu, má výborné termoizolační vlastnosti, ve variantě pevné nebo otevírací křídlo, možno vyrobit také v matném odstínu RAL 7016 antracit šedá.
- Manžeta světlíku vyrobená z bílého, vícekomorového PVC profilu s PUR jádrem ve variantě kolmá $U_p=0,92\text{W/m}^2\text{K}$, šikmá $U_p=0,88\text{W/m}^2\text{K}$, ve výškách 15 až 75 cm.

Technické parametry dle ČSN EN 1873:

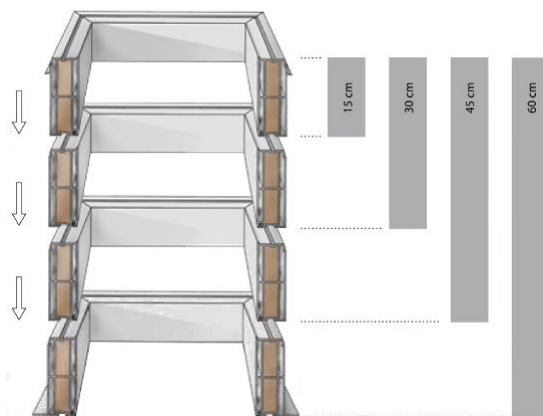
Rw = 25 dB	vzduchová neprůzvučnost
Ug	součinitel prostupu tepla výplně světlíku
Uw	součinitel prostupu tepla světlíku
UL = 3000 N/m²	odolnost proti zatížení nahoru
DL = 1125 N/m²	odolnost proti zatížení dolů
SB = 1200	odolnost nárazu měkkým tělesem
τ_{D65}	světelná propustnost
Třída 2	vzduchotěsnost
nezatéká	vodotěsnost
Třída E	reakce na oheň dle ČSN EN 13 501-1
PC tl. 25 mm	$U_g = 1,10 \text{ W/m}^2\cdot\text{K}$, $U_w = 1,14 \text{ W/m}^2\cdot\text{K}$
PC tl. 32 mm	$U_g = 0,90 \text{ W/m}^2\cdot\text{K}$, $U_w = 0,98 \text{ W/m}^2\cdot\text{K}$

Varianty otvírání:			Varianty příslušenství:		
					
ruční otvírač	elektrický otvírač	výlez na střechu	žaluzie	mříže	sítě proti hmyzu

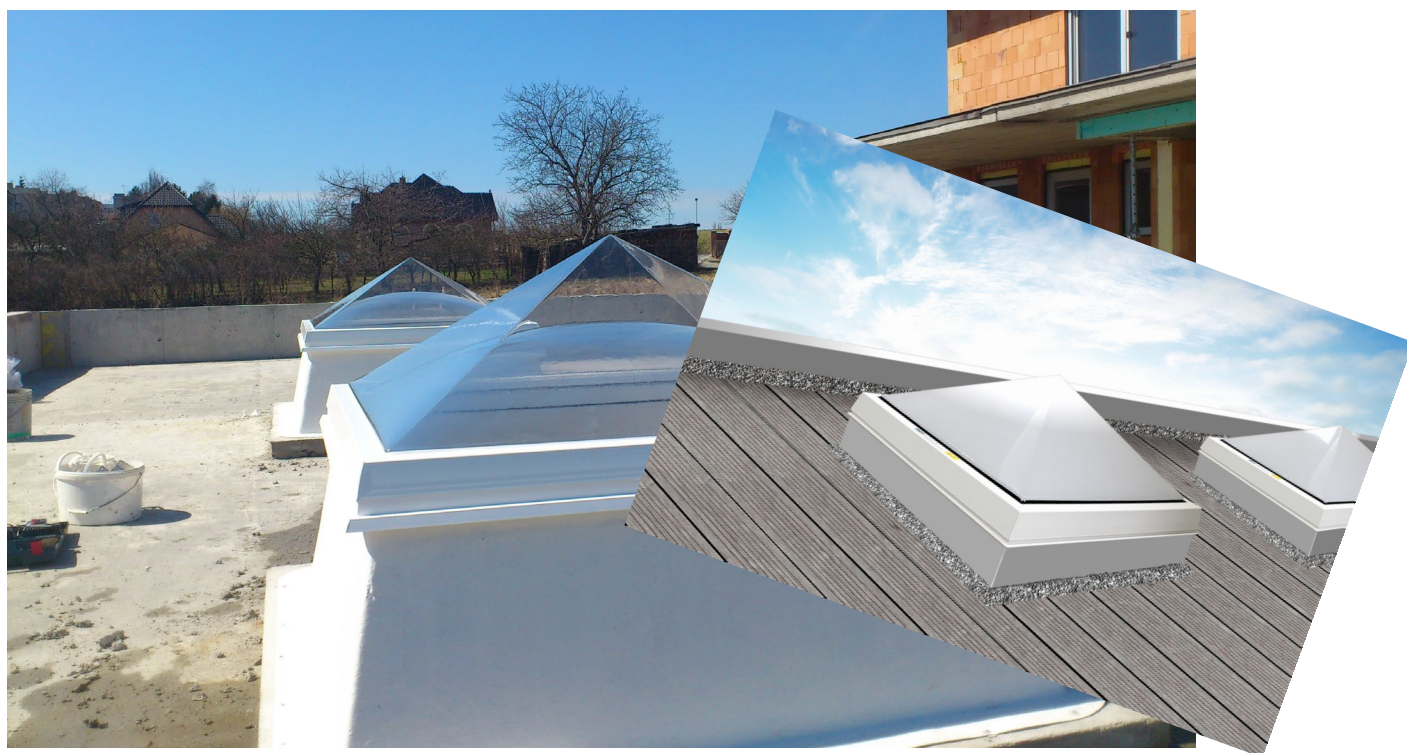
Šikmá PVC manžeta:



Kolmá PVC manžeta:



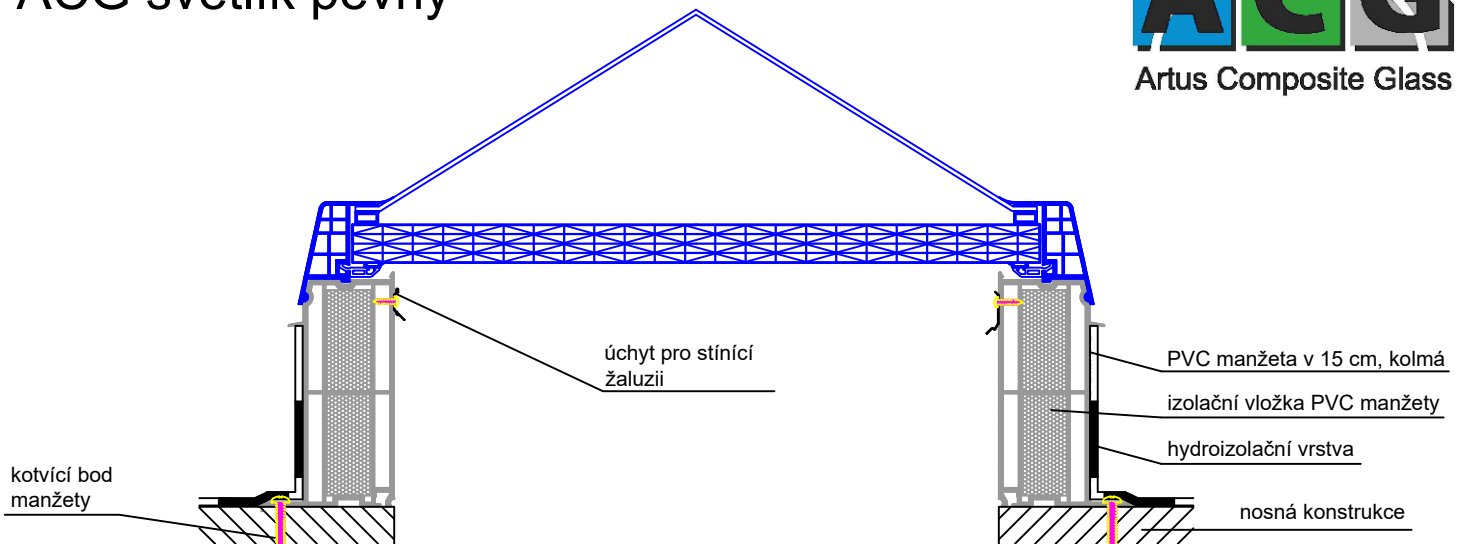
Ilustrační foto:



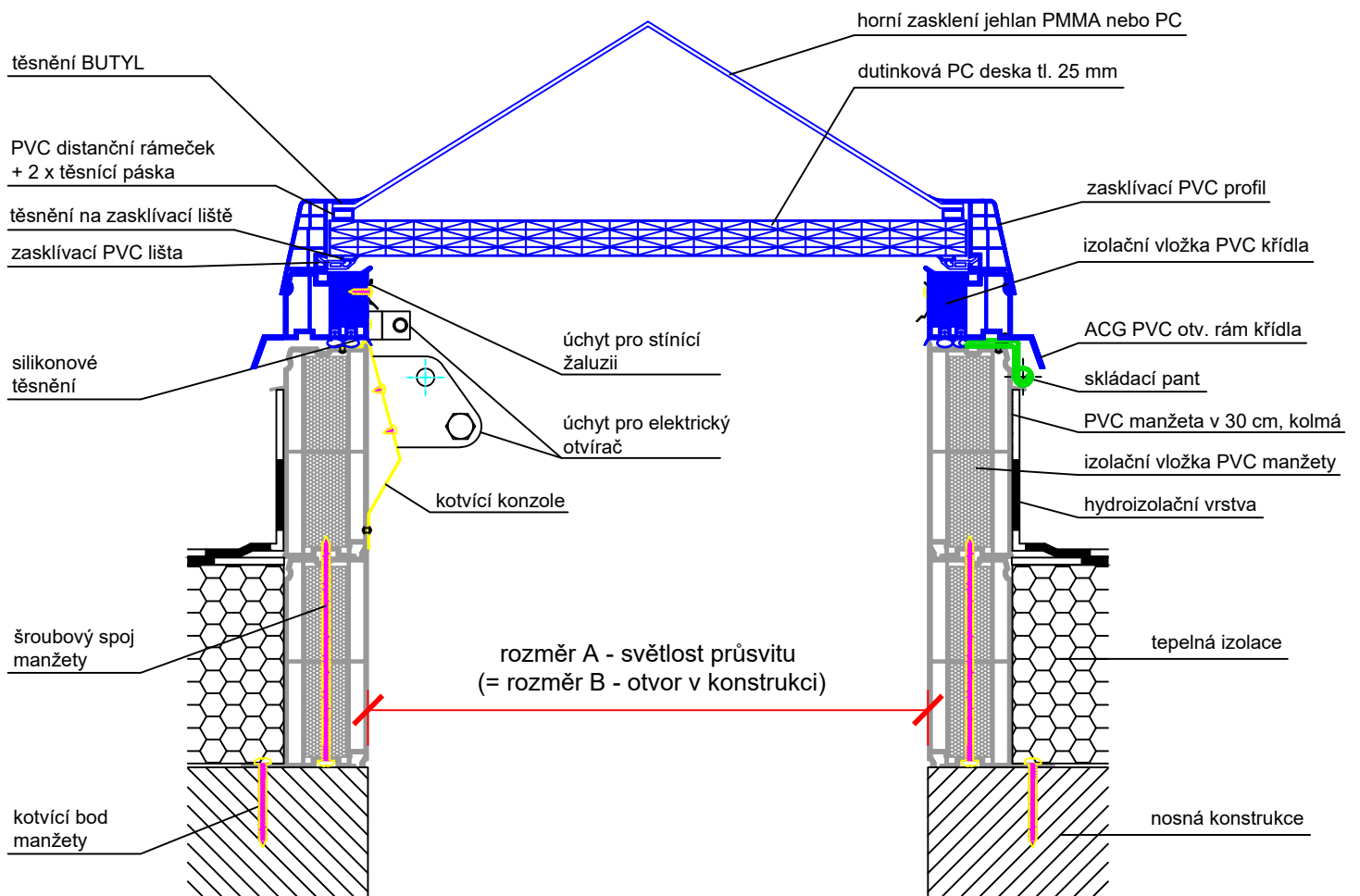
Doporučení výrobce:

O vhodnosti použití daného typu výrobku musí rozhodnout odpovědný projektant.

ACG světlík pevný



ACG světlík otvírací



Technický výkres ACG

ARTUS, s.r.o
Křížíkova 2413, 256 01 Benešov
IČ: 257 93 985, DIČ: CZ25793985

OBSAH VÝKRESU:

ACG jehlanový světlík v plastovém rámu,
zasklení PC deska tl. 25 mm s jednovrstvým jehlanem
do rámu, manžeta PVC kolmá

VYPRACOVAL:

Jana Černá

FORMÁT:

1 x A4

DATUM:

11/2020

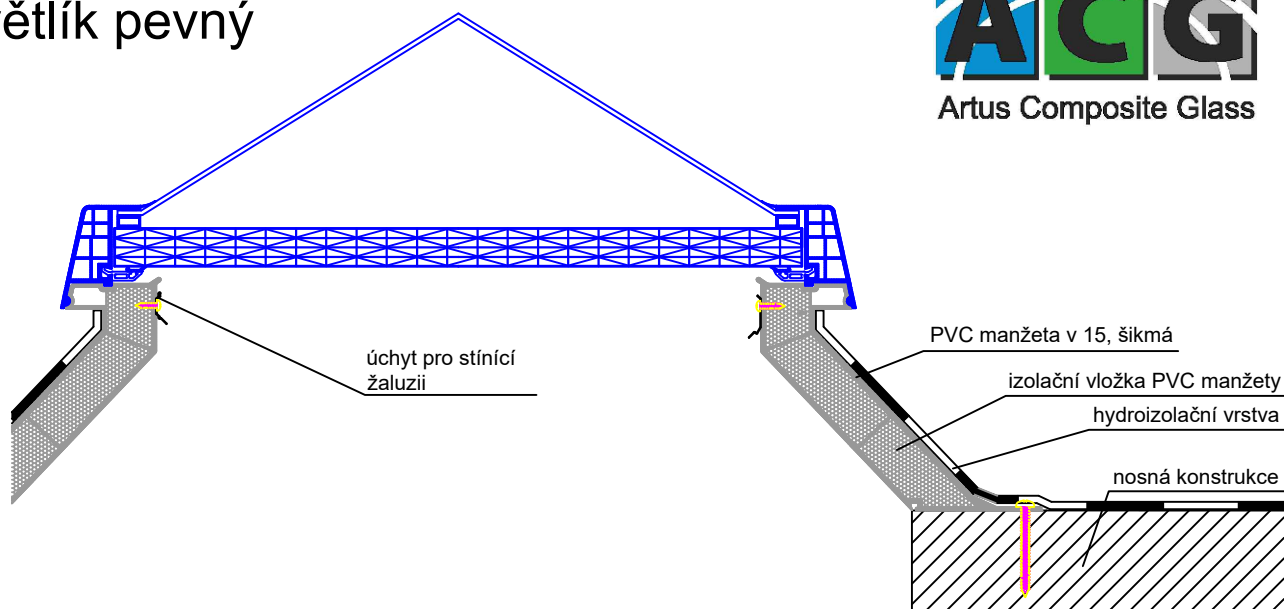
MĚŘÍTKO:

1 : 5

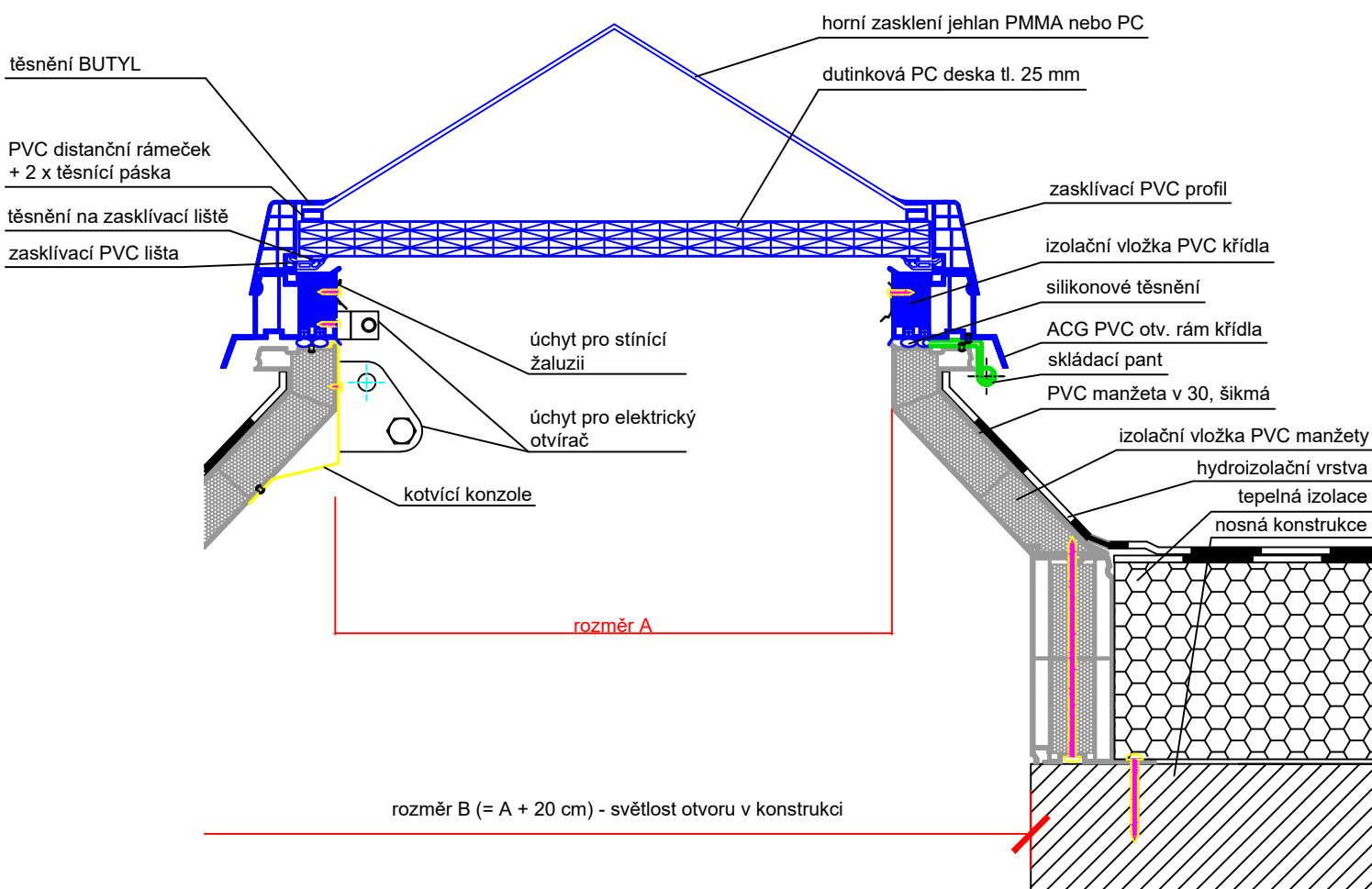
ČÍSLO VÝKRESU:

33d

ACG světlík pevný



ACG světlík otvírací



Technický výkres ACG

ARTUS, s.r.o
Křížíkova 2413, 256 01 Benešov
IČ: 257 93 985 , DIČ: CZ25793985

OBSAH VÝKRESU:

ACG jehlanový světlík v plastovém rámu,
zasklení PC deska tl. 25 mm s jednovrstvým jehlanem
do PVC rámu, manžeta PVC šikmá

VYPRACOVAL:

Jana Černá

FORMÁT:

1 x A4

DATUM:

11/2020

MĚŘÍTKO:

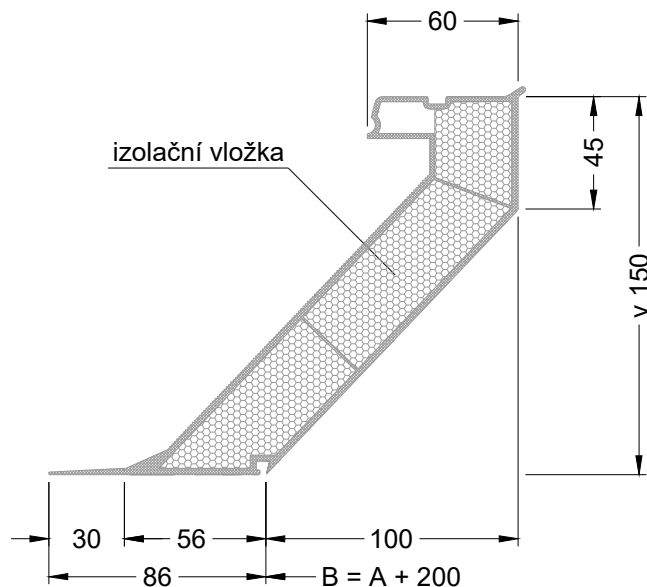
1 : 5

ČÍSLO VÝKRESU:

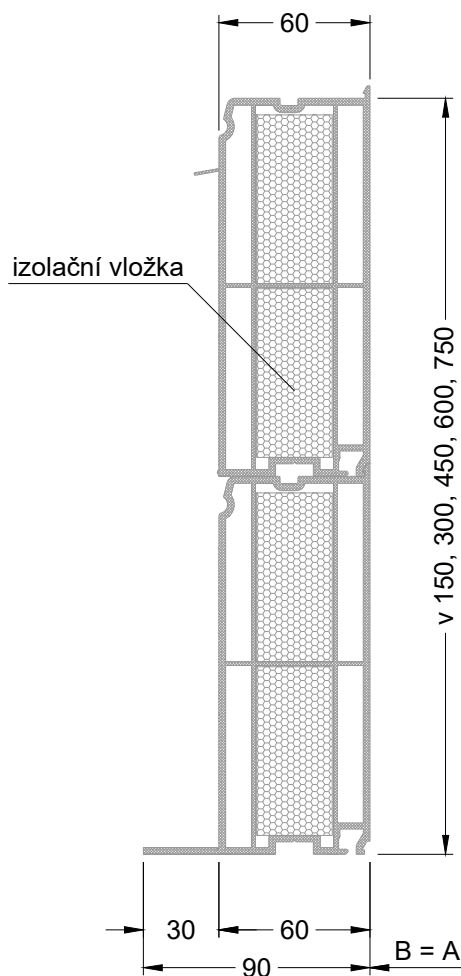
33e

Rozměry PVC manžety

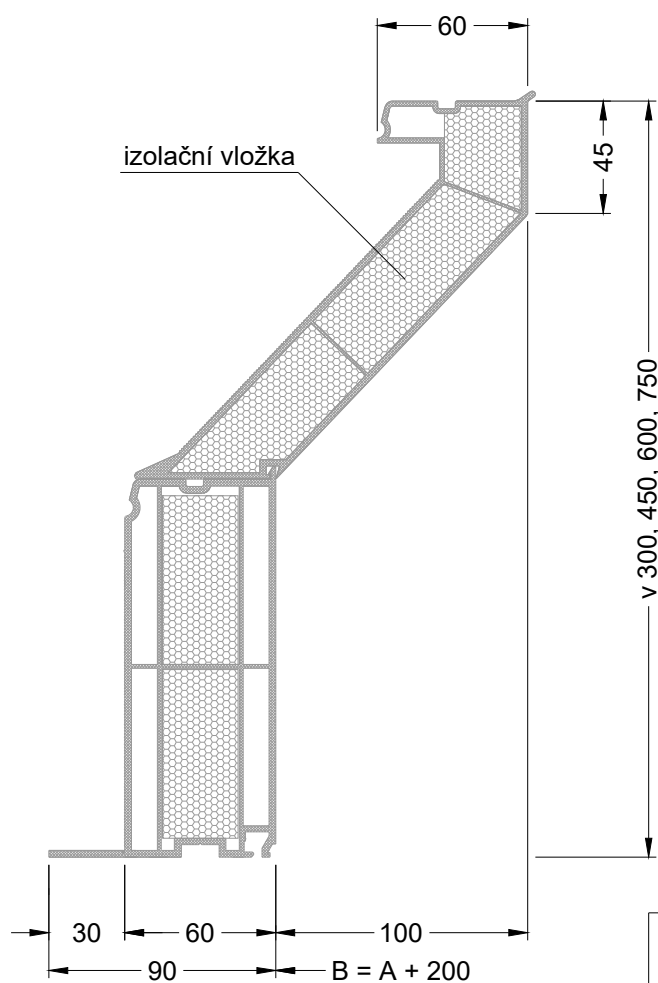
ŠIKMÁ v 15 cm



KOLMÁ v 15, 30, 45, 60, 75 cm



ŠIKMÁ v 30, 45, 60, 75 cm



rozměr A - světlost průsvitu

rozměr B - světlost otvoru v konstrukci



Výkres PVC manžety

ARTUS, s.r.o.
Křížkova 2413, 256 01 Benešov
IČ: 257 93 985 DIČ: CZ25793985
www.svetlikartus.cz

OBSAH VÝKRESU:

Rozměry manžety

VYPRACOVAL:

Jana Černá

FORMÁT:

1 x A4

DATUM:

03/2021

MĚŘÍTKO:

1 : 3

ČÍSLO VÝKRESU:

-