



Popis:

ACG světlíky jsou nejpoužívanějším typem světlíků. Jsou vhodné pro všechny typy staveb ve variantách: pevné provedení, pro denní větrání, výlez na střeche. Konstrukce je tvořena plastovými profily s PUR jádrem. ACG světlíky mají výborné termoizolační a světelné parametry a jsou nabízeny v nejširší rozměrové škále. Zabudování je vhodné do plochých střeš a střeš s mírným sklonem do 25°. **Novinkou je nabídka PVC rámu křídla světlíku také v matném odstínu RAL 7016 antracit šedá.**

Přednosti:

- Výplň světlíku 2 – 4 vrstvy jehlan, dvě varianty vrchní vrstvy
 - 1) vrchní vrstva akrylátový jehlan - PMMA čirý nebo opál bez zvláštních požadavků
 - 2) vrchní vrstva polykarbonátový jehlan - PC čirý se zvýšenou mechanickou odolností proti rozbití
 - spodní vrstvy běžná akrylátová PMMA kopule čirá nebo opál.
- Rám světlíku z bílého PVC profilu, má výborné termoizolační vlastnosti, ve variantě pevné nebo otevírací křídlo, možno vyrobit také v matném odstínu RAL 7016 antracit šedá.
- Manžeta světlíku vyrobena z oceli, bílá, lakovaná s tepelnou izolací tl. 50 mm ve variantě kolmá nebo šikmá $U_p = 0,96 \text{ W/m}^2\text{K}$, ve výškách 30 a 50 cm.

Technické parametry dle ČSN EN 1873:

Rw	vzduchová neprůzvučnost
Ug (W/m ² .K)	součinitel prostupu tepla výplně světlíku
Uw (W/m ² .K)	součinitel prostupu tepla světlíku
UL (N/m ²)	odolnost proti zatížení nahoru
DL (N/m ²)	odolnost proti zatížení dolů
SB	odolnost nárazu měkkým tělesem
τ_{D65}	světelná propustnost
Třída 2	vzduchotěsnost
nezatéká	vodotěsnost
Třída E	reakce na oheň dle ČSN EN 13 501-1

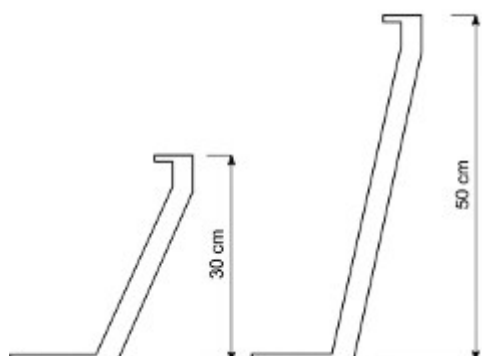
Dvouvrstvý jehlan: Rw = bez deklarace
 Ug = 2,64, Uw = 2,32
 UL = 3000, DL = 2500, SB = 1200
 $\tau_{D65} = 80\%$

Třívrstvý jehlan: Rw = bez deklarace
 Ug = 1,75, Uw = 1,64
 UL = 3000, DL = 2500, SB = 1200
 $\tau_{D65} = 75\%$

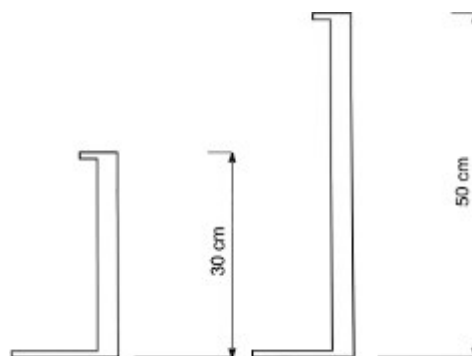
Čtyřvrstvý jehlan: Rw = 25 dB
 Ug = 1,31, Uw = 1,3
 UL = 3000, DL = 2500, SB = 1200
 $\tau_{D65} = 70\%$

Varianty otvírání:			Varianty příslušenství:		
					
ruční otvírač	elektrický otvírač	výlez na střechu	žaluzie	mříže	sítě proti hmyzu

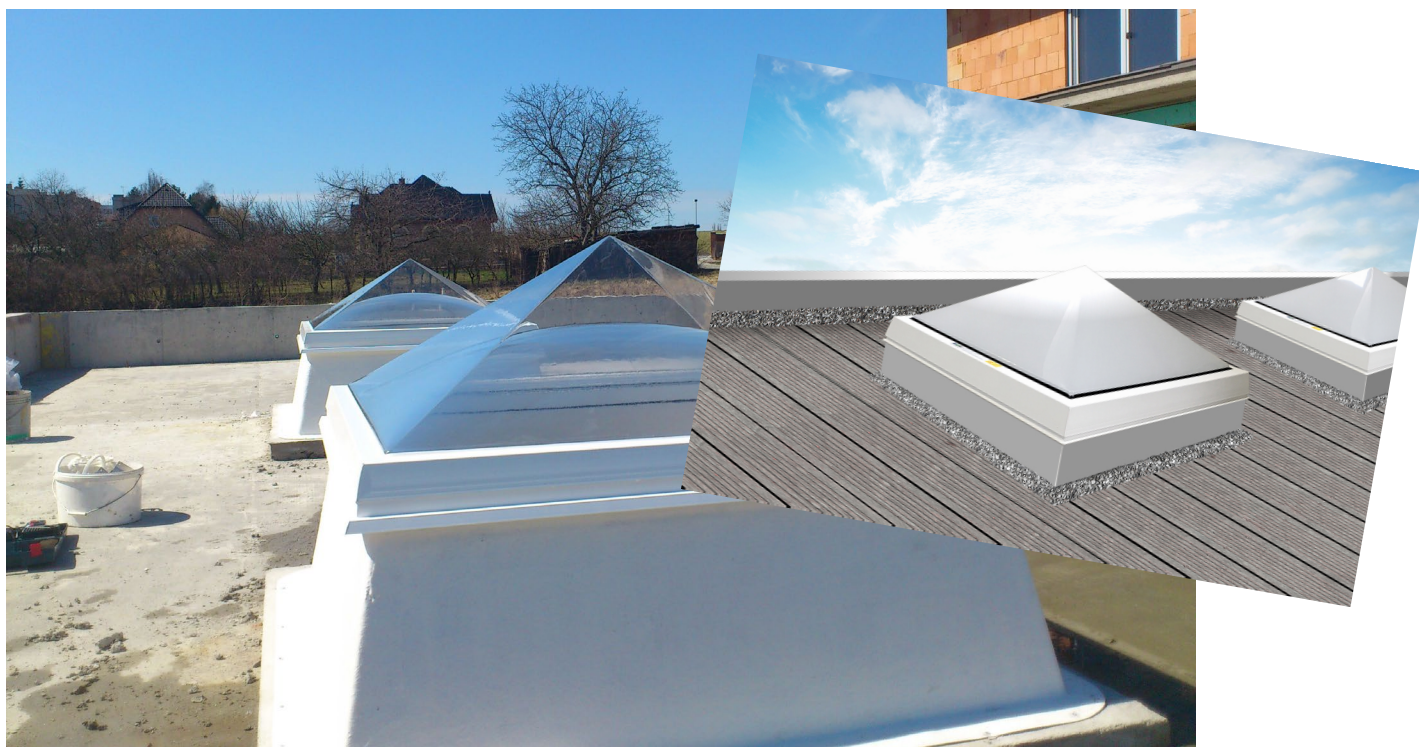
Šikmá ocelová manžeta:



Kolmá ocelová manžeta:



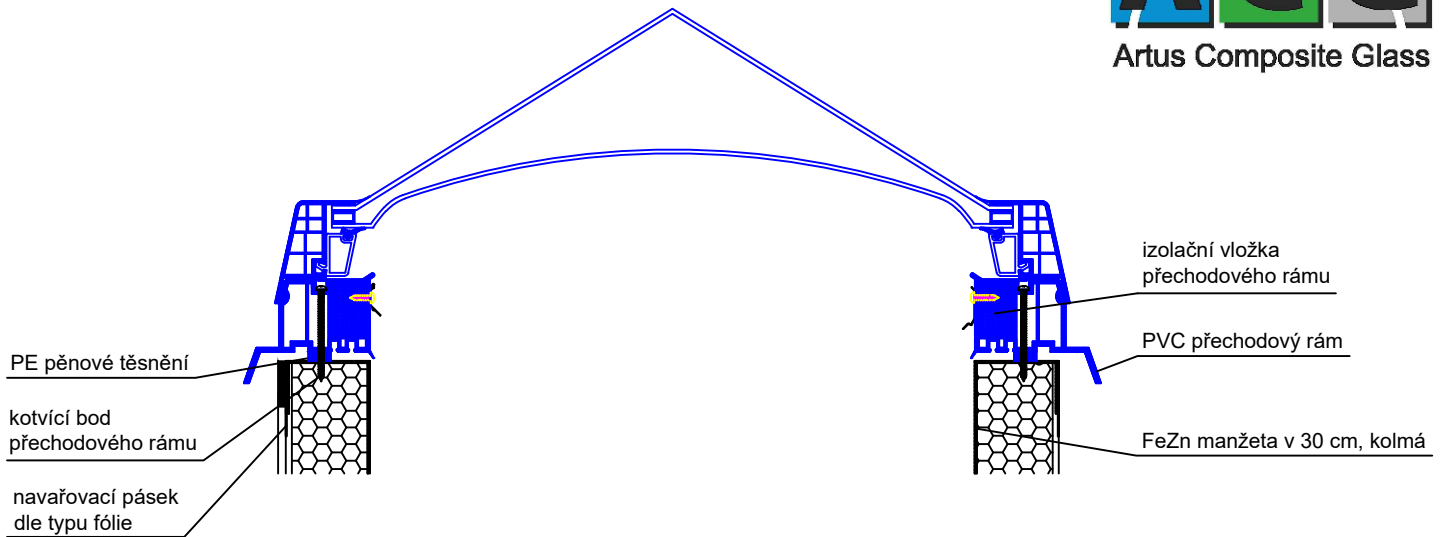
Ilustrační foto:



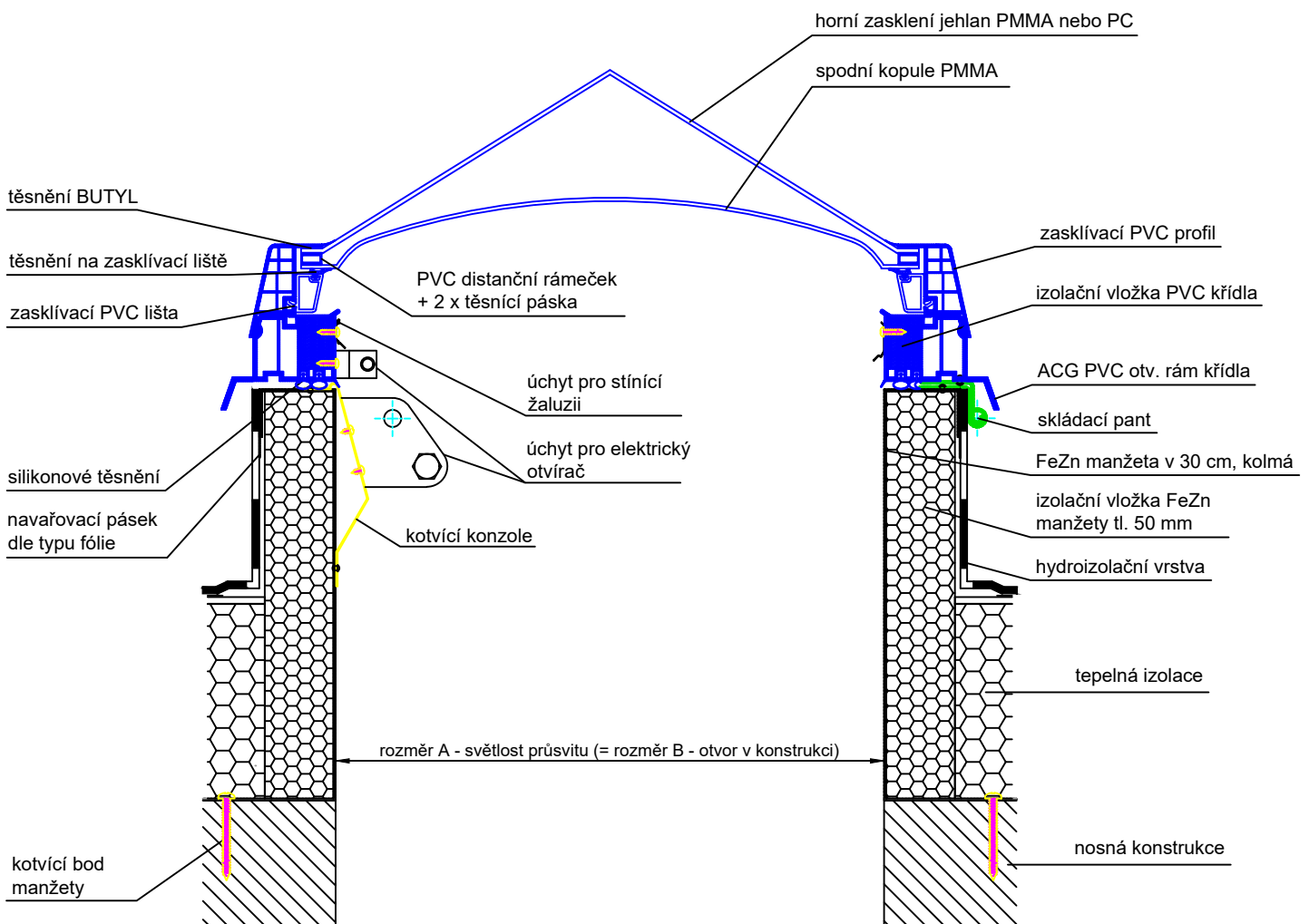
Doporučení výrobce:

O vhodnosti použití daného typu výrobku musí rozhodnout odpovědný projektant.

ACG světlík pevný



ACG světlík otvírací



Technický výkres ACG

ARTUS, s.r.o
Křížíkova 2413, 256 01 Benešov
IČ: 257 93 985, DIČ: CZ25793985

OBSAH VÝKRESU:

ACG jehlanový světlík v plastovém rámu,
zasklení 2-vrstvé, manžeta FeZn kolmá

VYPRACOVAL:

Jana Černá

FORMÁT:

1 x A4

DATUM:

7/2020

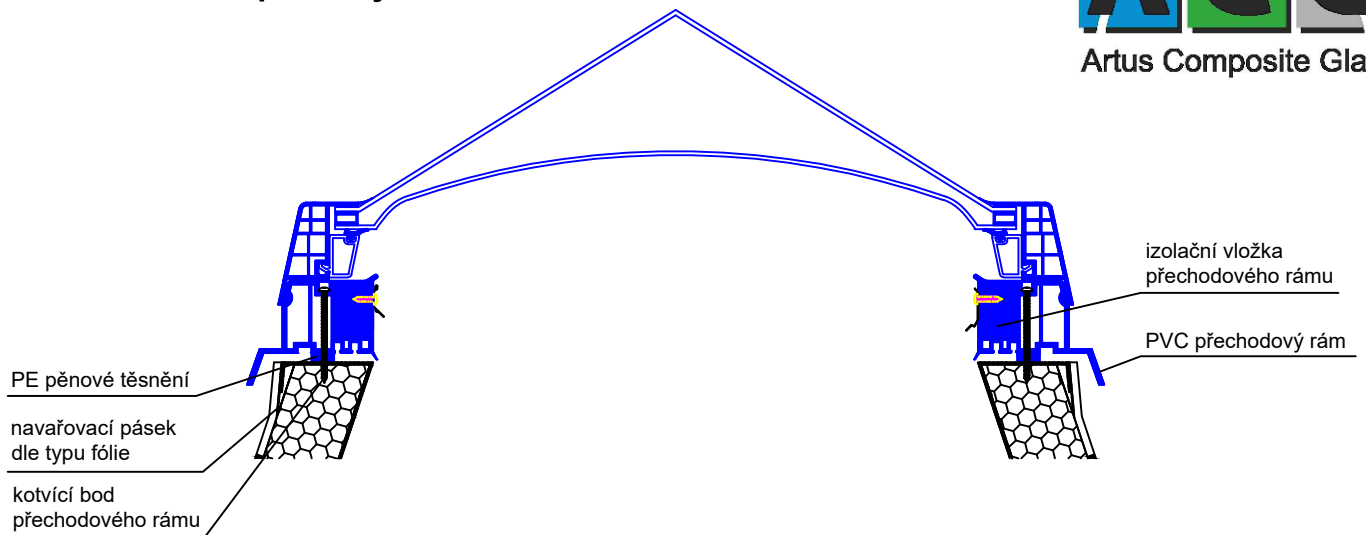
MĚŘÍTKO:

1 : 5

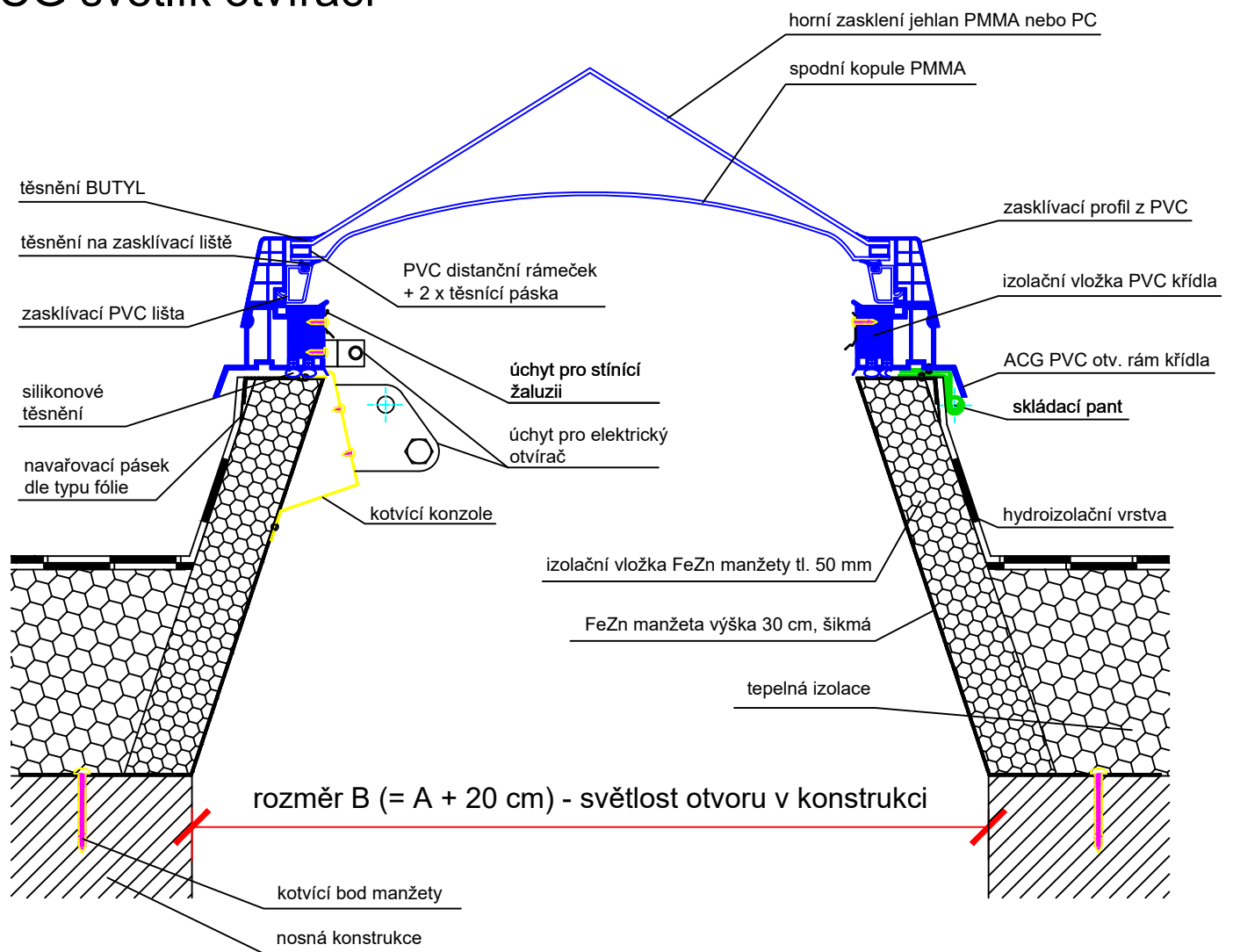
ČÍSLO VÝKRESU:

30a

ACG světlík pevný

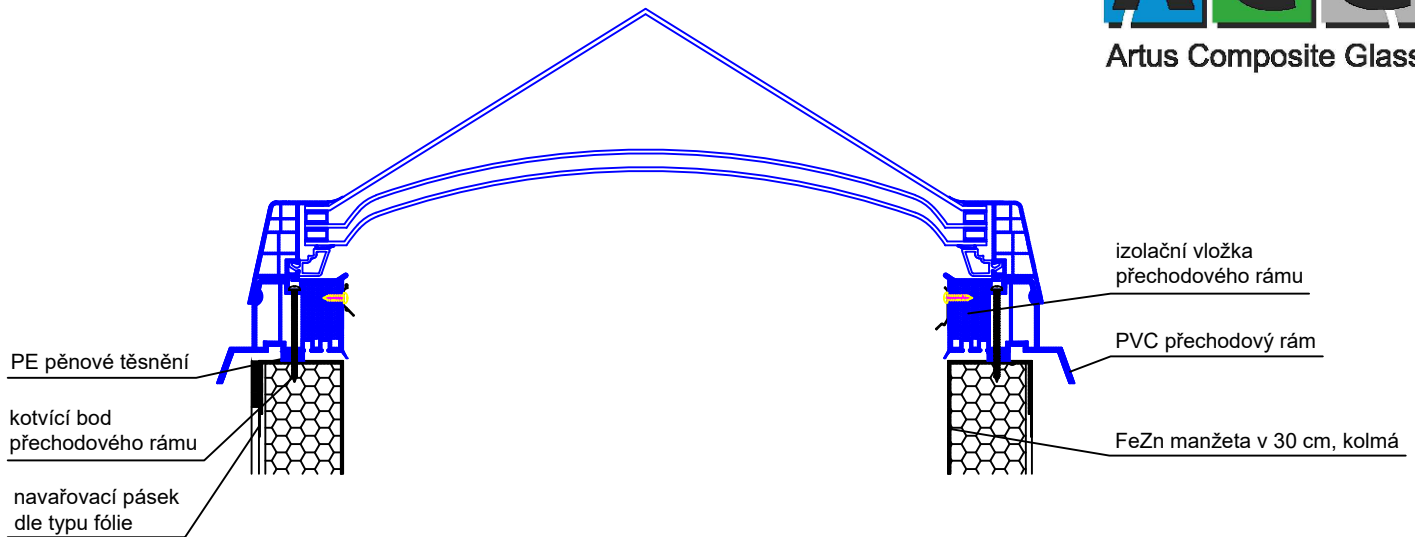


ACG světlík otvírací

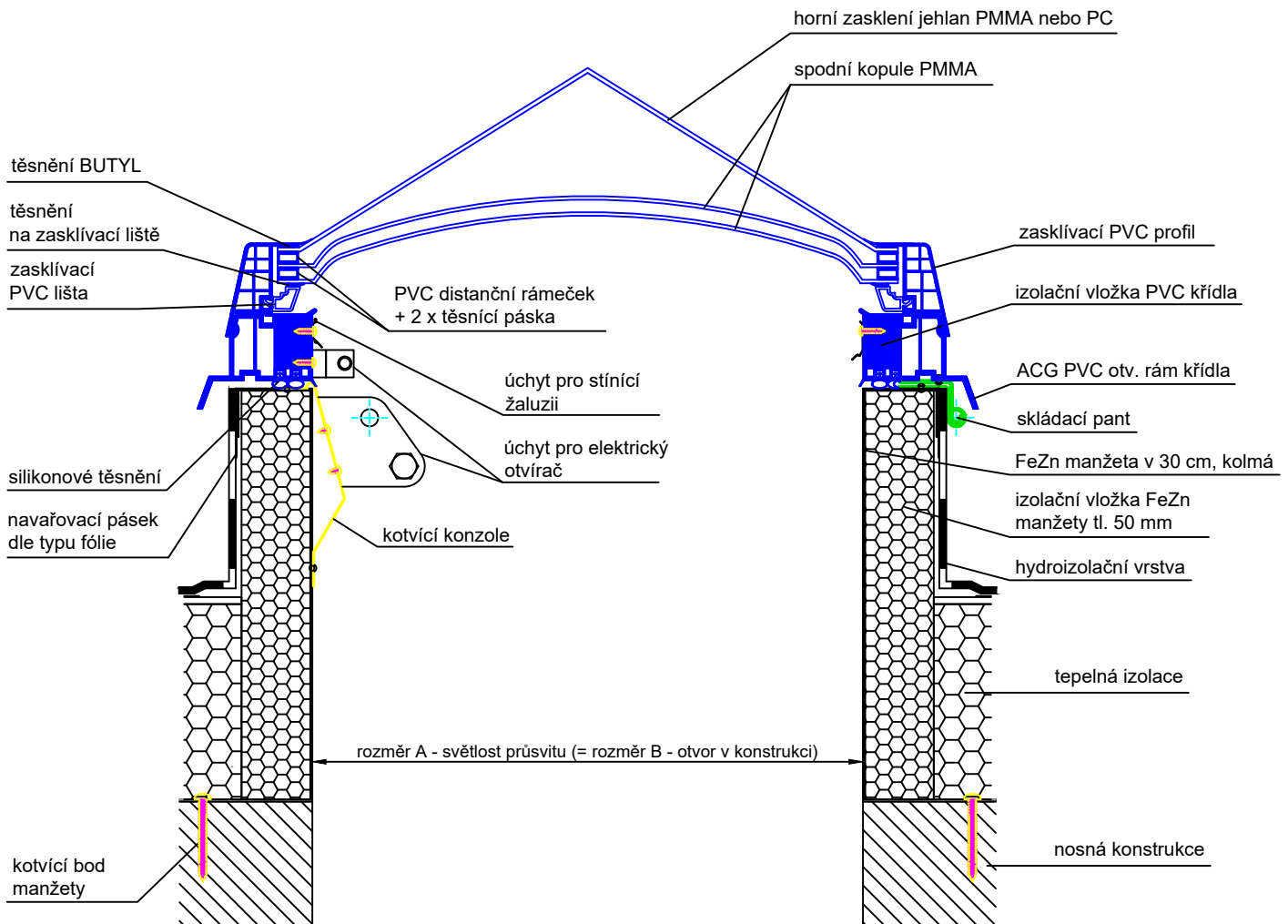


Technický výkres ACG		ARTUS, s.r.o Křížíkova 2413, 256 01 Benešov IČ: 257 93 985 , DIČ: CZ25793985	
OBSAH VÝKRESU: ACG jehlanový světlík v plastovém rámu, zasklení 2-vrstvé, manžeta FeZn šikmá		VYPRACOVAL: Jana Černá	FORMÁT: 1 x A4
DATUM: 7/2020	MĚŘÍTKO: 1 : 5	ČÍSLO VÝKRESU: 30b	

ACG světlík pevný



ACG světlík otvírací



Technický výkres ACG

ARTUS, s.r.o
Křížíkova 2413, 256 01 Benešov
IČ: 257 93 985, DIČ: CZ25793985

OBSAH VÝKRESU:

ACG jehlanový světlík v plastovém rámu,
zasklení 3-vrstvé, manžeta FeZn kolmá

VYPRACOVAL:

Jana Černá

FORMÁT:

1 x A4

DATUM:

7/2020

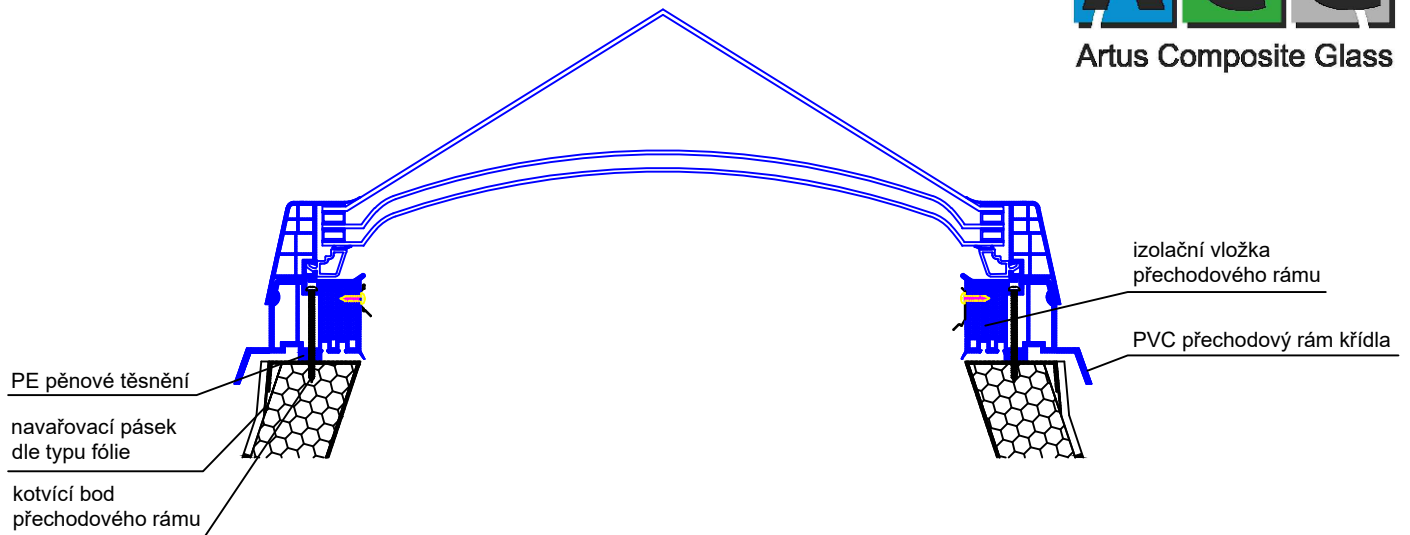
MĚŘÍTKO:

1 : 5

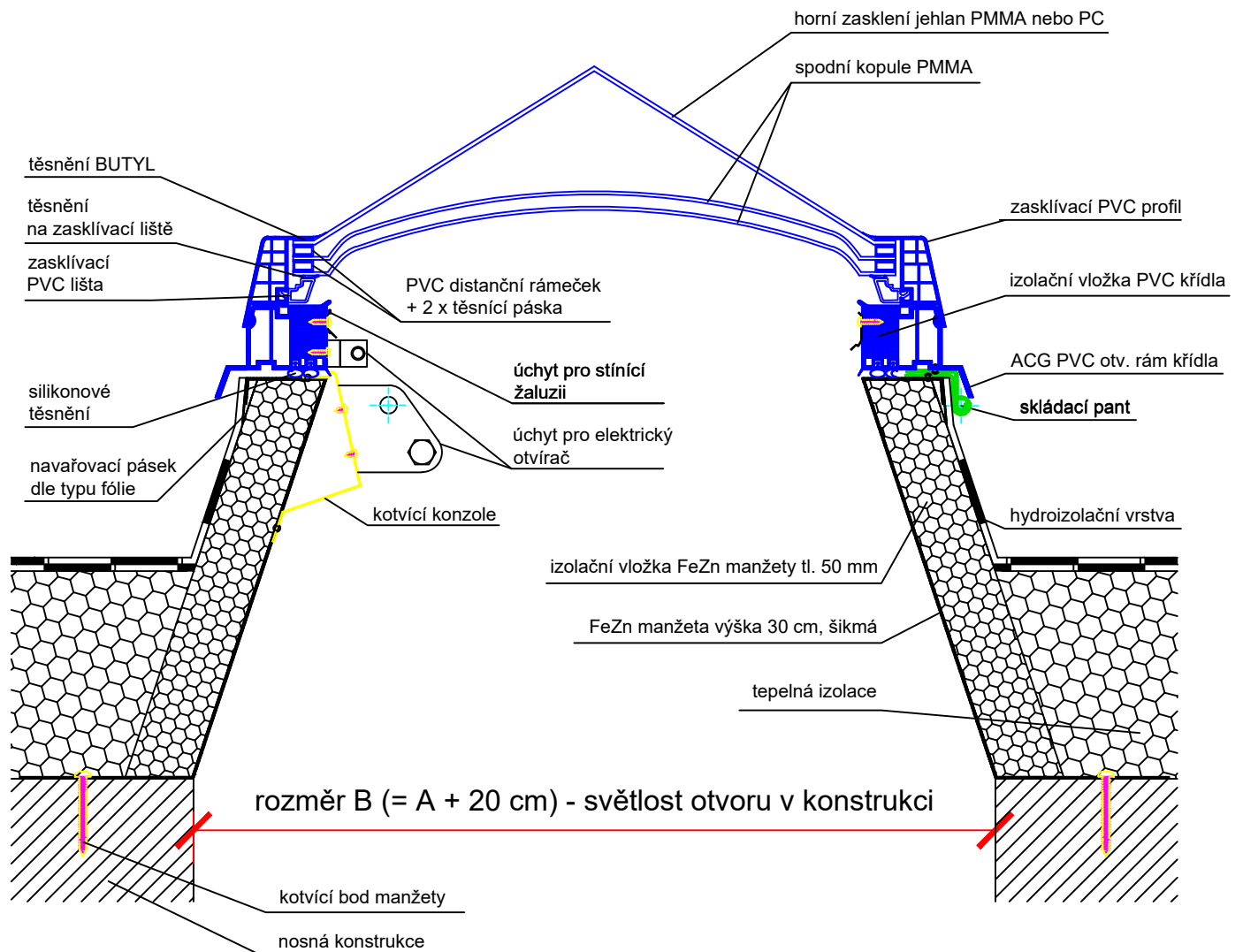
ČÍSLO VÝKRESU:

31a

ACG světlík pevný

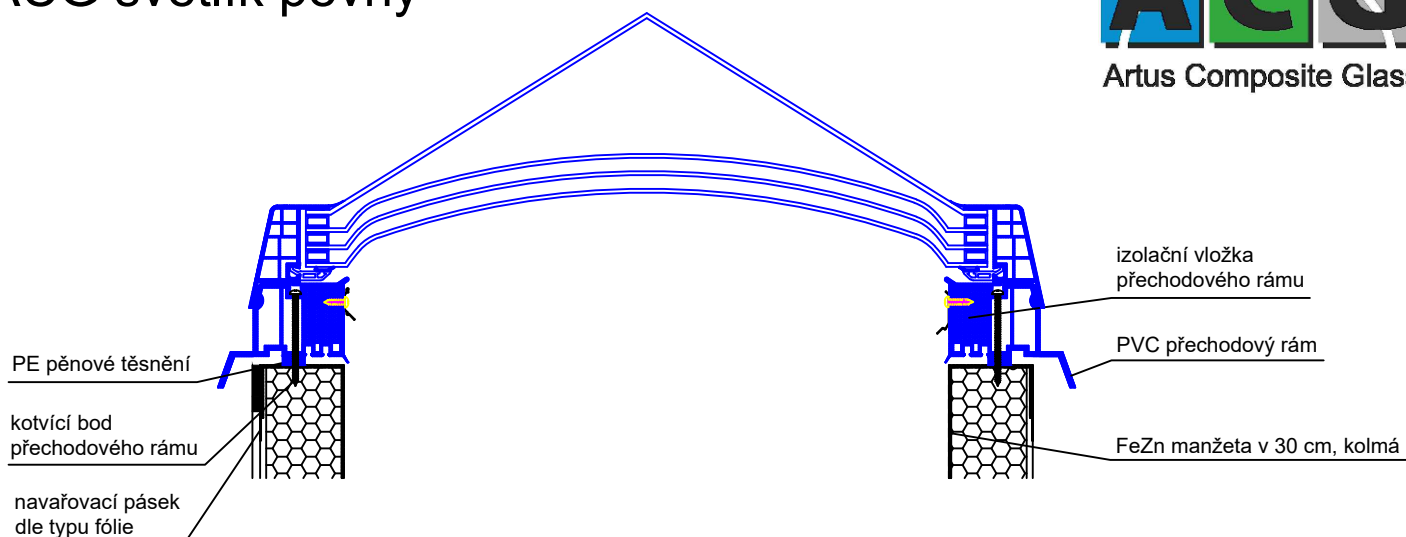


ACG světlík otvírací

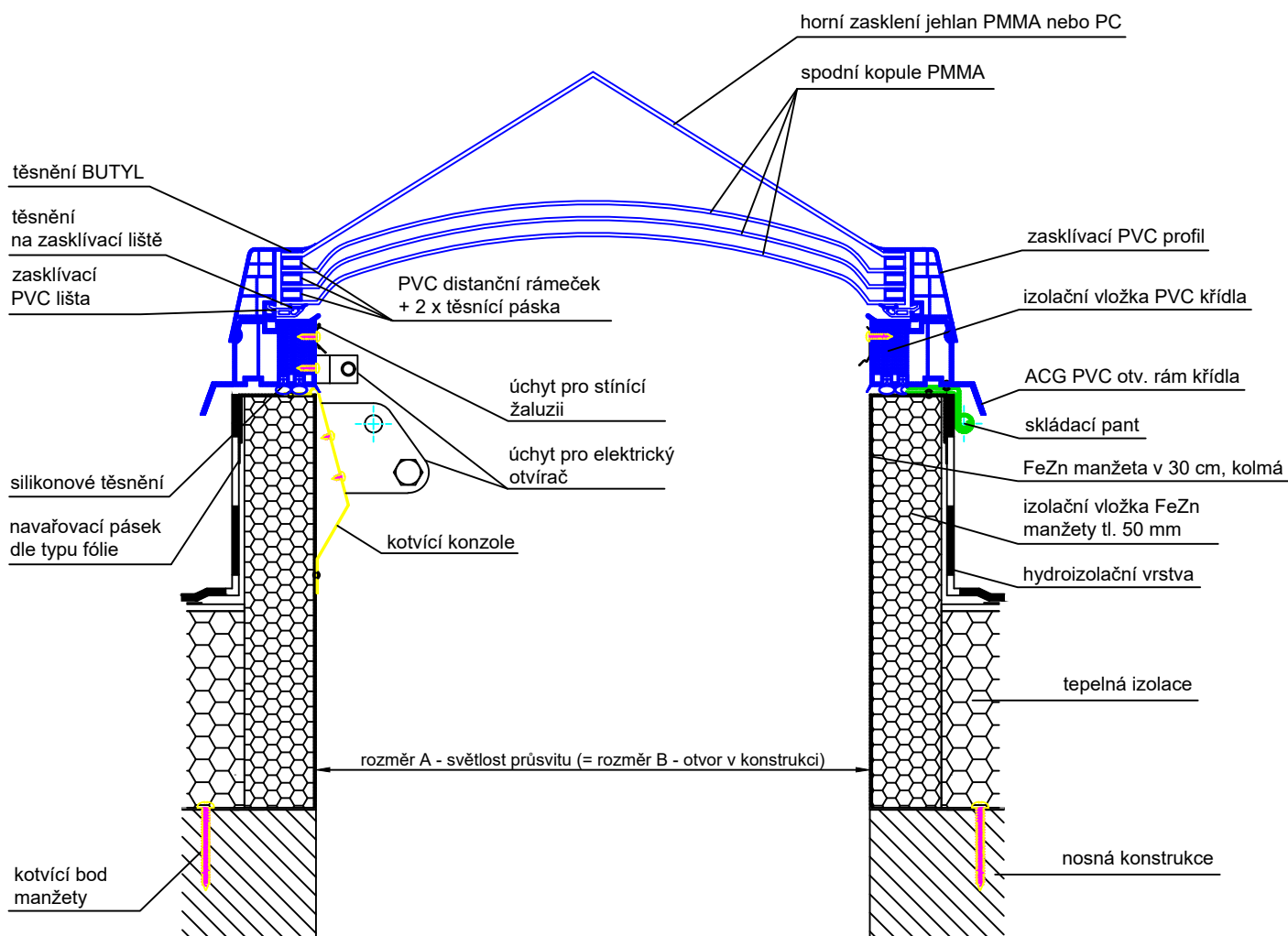


Technický výkres ACG		ARTUS, s.r.o Křížíkova 2413, 256 01 Benešov IČ: 257 93 985 , DIČ: CZ25793985	
		VYPRACOVAL: Jana Černá	FORMÁT: 1 x A4
OBSAH VÝKRESU: ACG jehlanový světlík v plastovém rámu, zasklení 3-vrstvé, manžeta FeZn šikmá		DATUM: 7/2020	MĚŘÍTKO: 1 : 5
		ČÍSLO VÝKRESU: 31b	

ACG světlík pevný

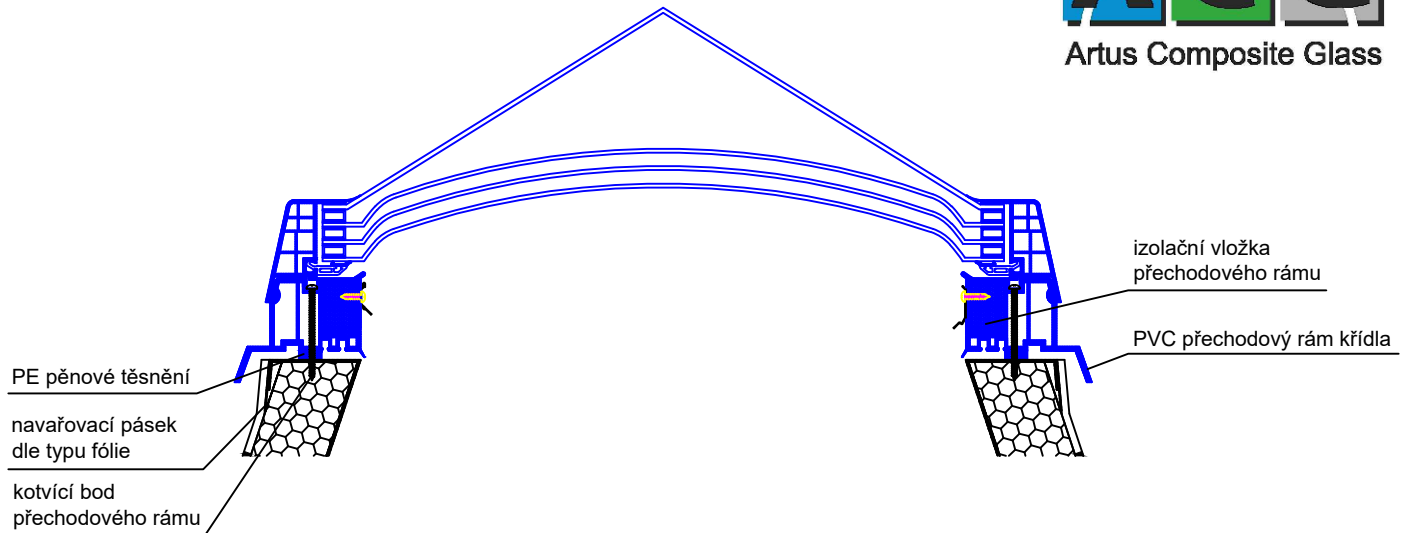


ACG světlík otvírací

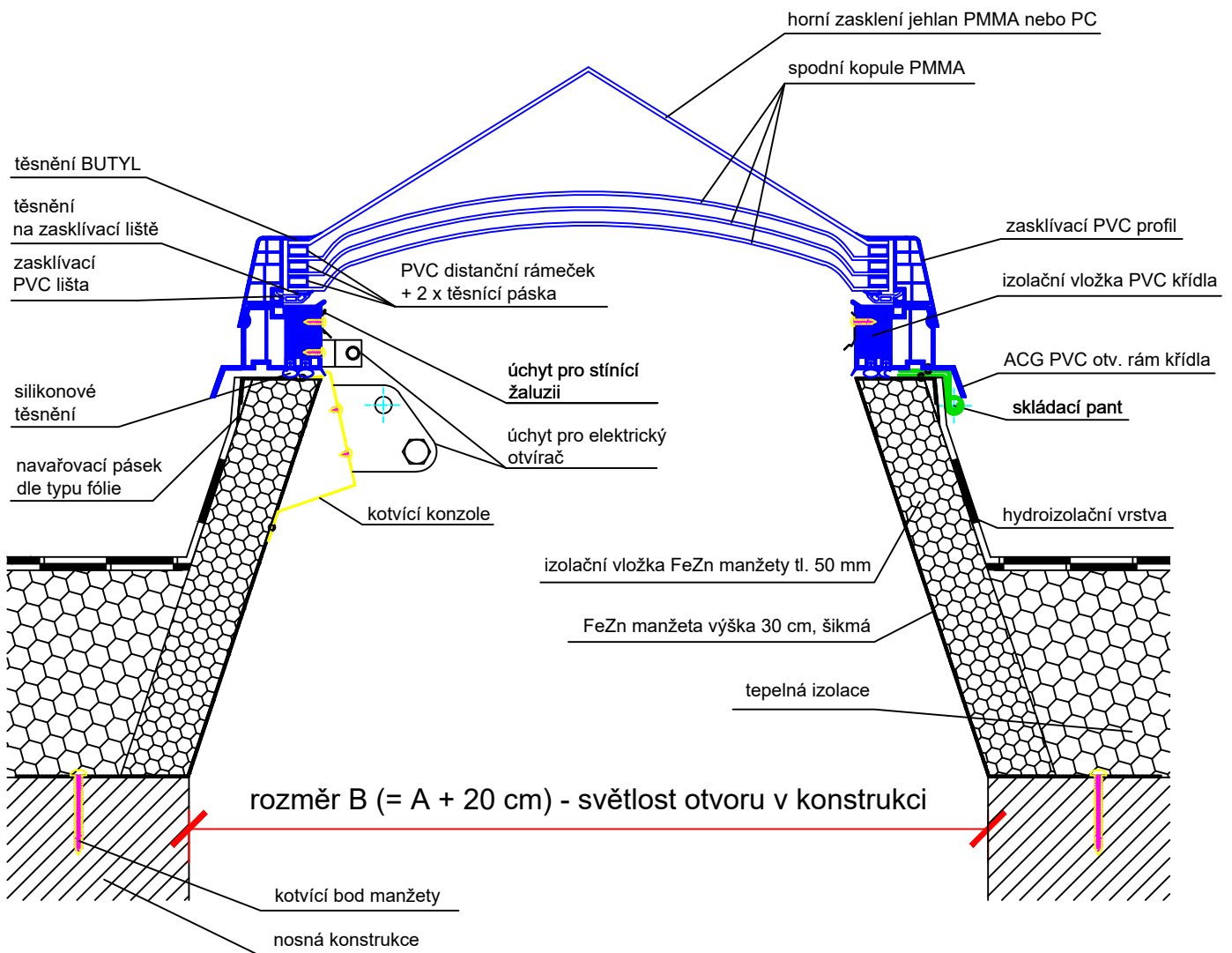


Technický výkres ACG		ARTUS, s.r.o Křížíkova 2413, 256 01 Benešov IČ: 257 93 985, DIČ: CZ25793985	
		VYPRACOVAL: Jana Černá	FORMÁT: 1 x A4
OBSAH VÝKRESU: ACG jehlanový světlík v plastovém rámu, zasklení 4-vrstvé, manžeta FeZn kolmá		DATUM: 7/2020	MĚŘÍTKO: 1 : 5
		ČÍSLO VÝKRESU: 32a	

ACG světlík pevný



ACG světlík otvírací

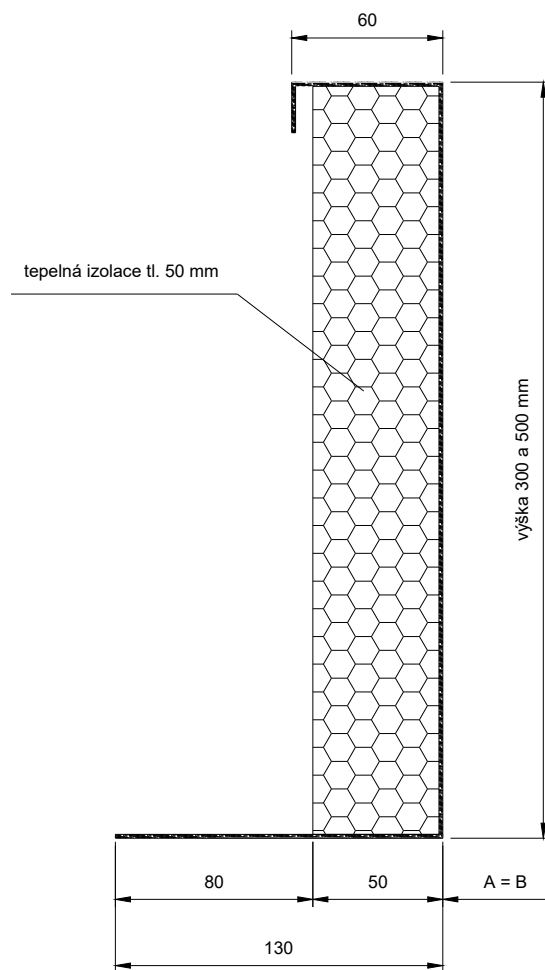
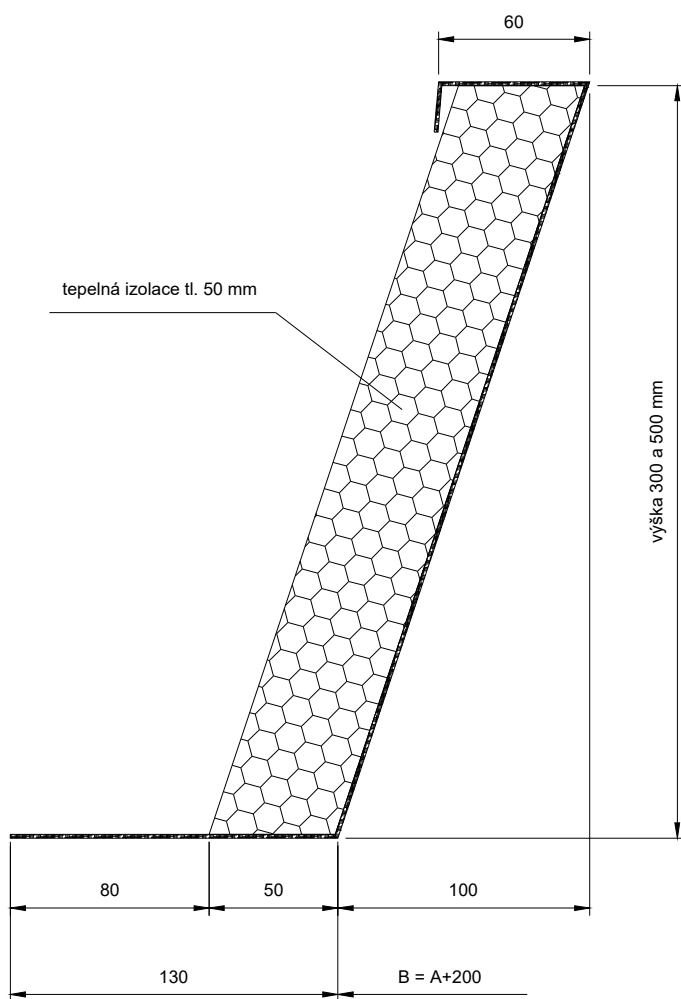


Technický výkres ACG		ARTUS, s.r.o Křížíkova 2413, 256 01 Benešov IČ: 257 93 985 , DIČ: CZ25793985	
		VYPRACOVAL: Jana Černá	FORMÁT: 1 x A4
OBSAH VÝKRESU: ACG jehlanový světlík v plastovém rámu, zasklení 4-vrstvé, manžeta FeZn šikmá		DATUM: 7/2020	MĚŘÍTKO: 1 : 5
		ČÍSLO VÝKRESU: 32b	

Rozměry FeZn manžety

ŠIKMÁ v 30, 50 cm

KOLMÁ v 30, 50 cm



rozměr A - světlost průsvitu

rozměr B - světlost otvoru v konstrukci



Artus Composite Glass



Artus Aluminium Glass

Výkres FeZn manžety		<small>ARTUS, s.r.o. Křížkova 2413, 256 01 Benešov IČ: 257 93 985 DIČ: CZ25793985 www.svetlikyartus.cz</small>	
OBSAH VÝKRESU:	VYPRACOVAL:	FORMÁT:	
Rozměry manžety	Jana Černá	1 x A4	
DATUM:	MĚŘÍTKO:	ČÍSLO VÝKRESU:	
03/2021	1 : 3	-	