

### Popis:

ACG světlíky jsou nejpoužívanějším typem světlíků. Jsou vhodné pro všechny typy staveb ve variantách: pevné provedení, pro denní větrání, výlez na střechu. Konstrukce je tvořena plastovými profily s PUR jádrem. ACG světlíky mají výborné termoizolační a světelné parametry a jsou nabízeny v nejširší rozměrové škále. Zabudování je vhodné do plochých střech a střech s mírným sklonem do 25°. **Novinkou je nabídka PVC rámu křídla světlíku také v matném odstínu RAL 7016 antracit šedá – toto provedení nelze kombinovat s přesklívací kopulí se šrouby.**

### Přednosti:

- Výplň světlíku izolační bezpečnostní dvojsklo INTERM TF SPORO ST. s vnitřní tepelnou fólií, vrchní odolné proti rozbití, spodní bezpečnostní sklo.
- Rám světlíku z bílého PVC profilu, má výborné termoizolační vlastnosti, ve variantě pevné nebo otevírací křídlo, možno vyrobit také v matném odstínu RAL 7016 antracit šedá.
- Přechodový PVC rám, bílé barvy, výšky 6 cm pro stávající nadezdívky, ocelové, dřevěné a jiné obruby, možno vyrobit také v matném odstínu RAL 7016 antracit šedá.

### Technické parametry dle ČSN EN 1873:

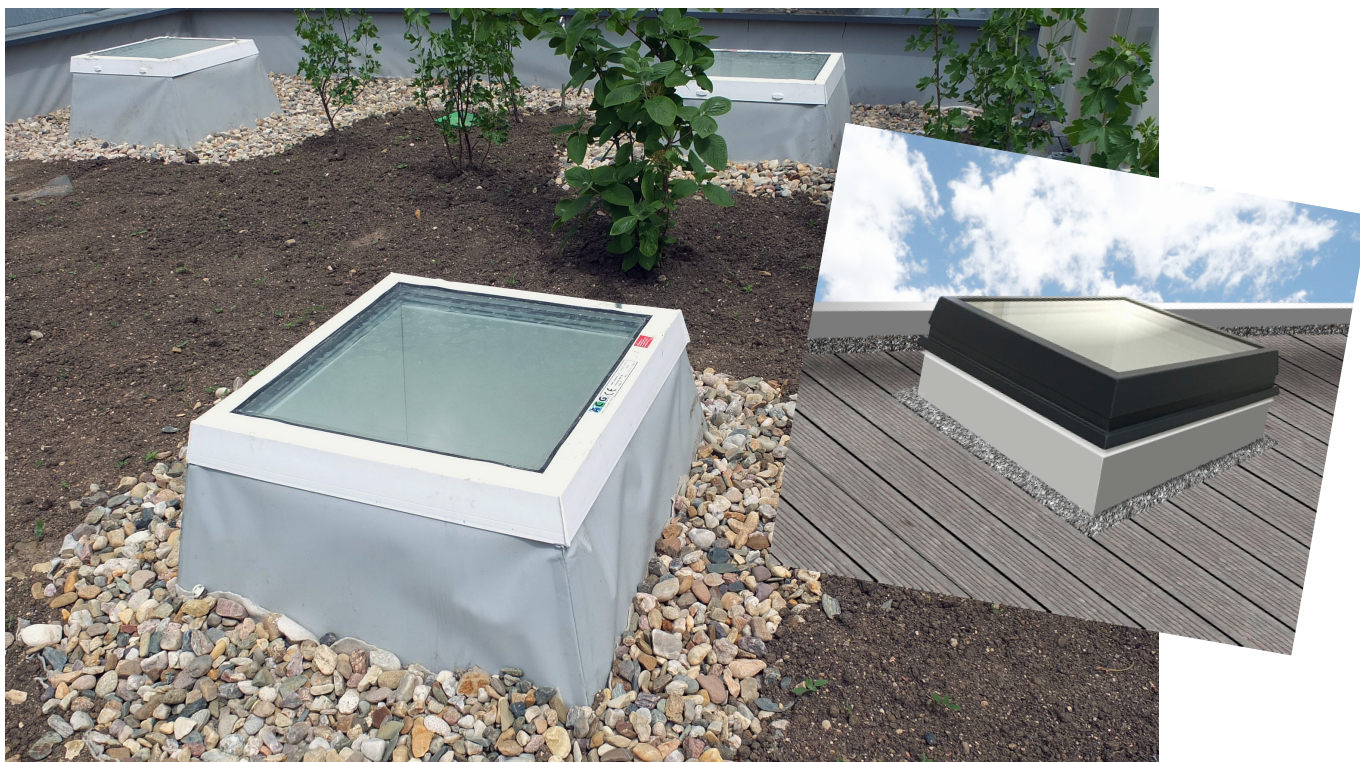
|                                    |   |
|------------------------------------|---|
| <b>Rw = NPD</b>                    | vzduchová neprůzvučnost                   |
| <b>Ug = 0,70 W/m<sup>2</sup>.K</b> | součinitel prostupu tepla výplně světlíku |
| <b>Uw = 0,95 W/m<sup>2</sup>.K</b> | součinitel prostupu tepla světlíku        |
| <b>UL = 3000 N/m<sup>2</sup></b>   | odolnost proti zatížení nahoru            |
| <b>DL = 2500 N/m<sup>2</sup></b>   | odolnost proti zatížení dolů              |
| <b>SB = 1200</b>                   | odolnost nárazu měkkým tělesem            |
| <b>τ<sub>D65</sub> = 77%</b>       | světelná propustnost                      |
| <b>Třída 2</b>                     | vzduchotěsnost                            |
| <b>nezatéká</b>                    | vodotěsnost                               |
| <b>Třída E</b>                     | reakce na oheň dle ČSN EN 13 501-1        |

| Varianty otvírání:  |   |   | Varianty příslušenství:  |   |   |
|---|---|---|--|---|---|
|  |  |  |  |  |  |
| ruční otvírač   | elektrický otvírač  | výlez na střechu  | žaluzie  | mříže   | sítě proti hmyzu  |

### Přechodový PVC rám:



### Ilustrační foto:



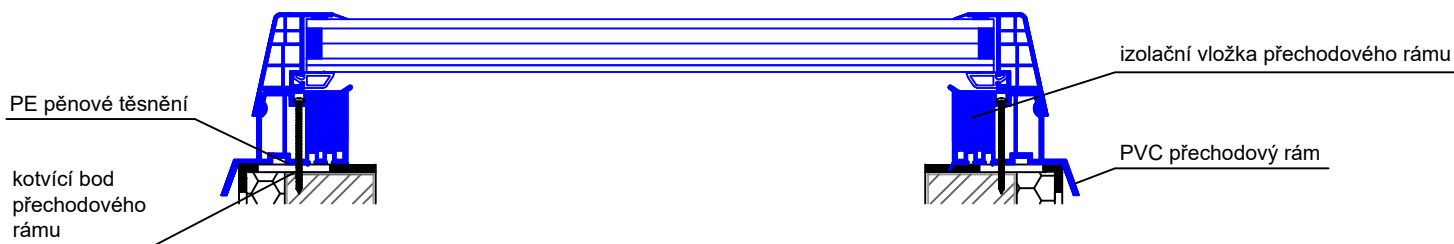
### Doporučení výrobce:

O vhodnosti použití daného typu výrobku musí rozhodnout odpovědný projektant.

# ACG světlík pevný

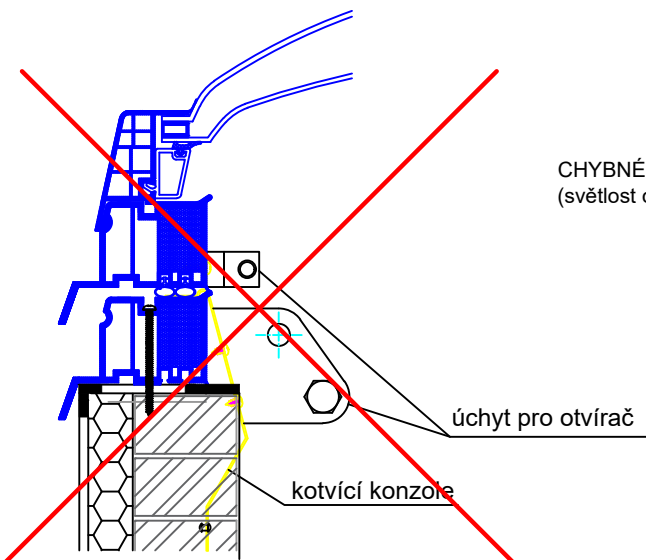
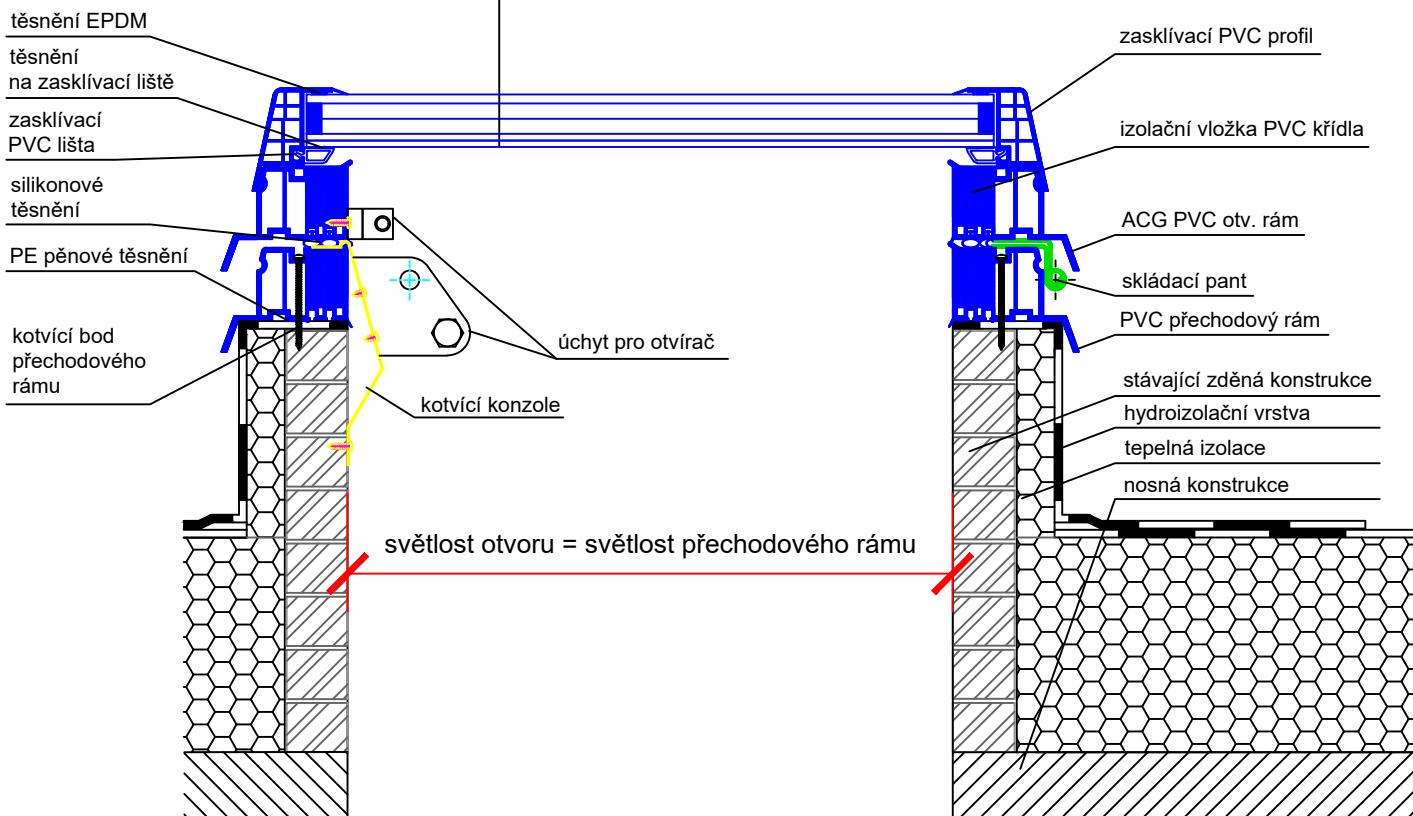


Artus Composite Glass



# ACG světlík otvírací

|   |
|---|
| sklo ESG Low-E 1,1; 6 mm                    |
| Fe rámeček K2A 10,0 (12) mm                 |
| tepelná fólie HMSol                         |
| Fe rámeček K2A 10,0 mm                      |
| sklo Low-E 1,1 VSG44.2 (33.2); 8,8 (6,8) mm |

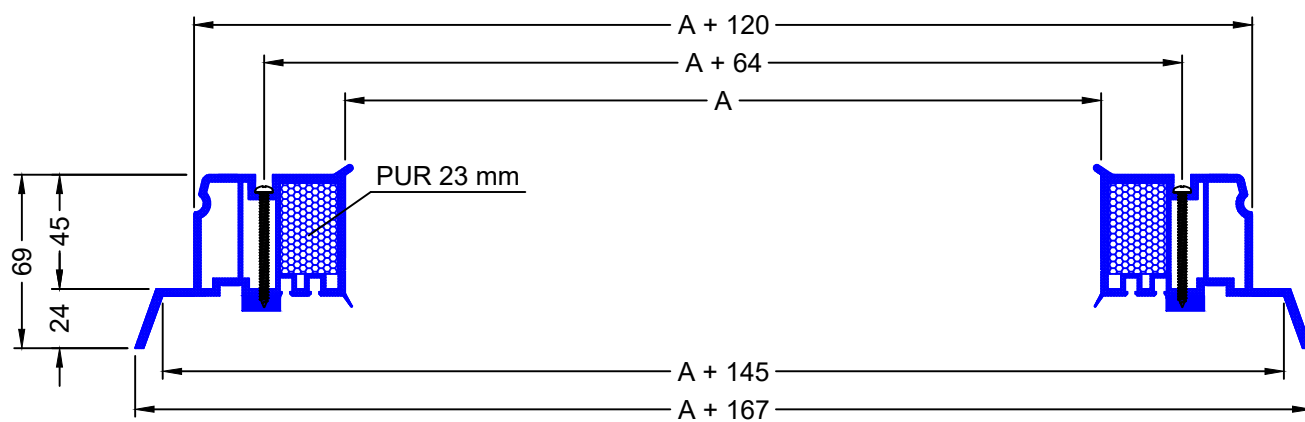


CHYBNÉ OSAZENÍ OTEVÍRACÍHO SVĚTLÍKU NA STÁVAJÍCÍ KONSTRUKCI  
(světlost otvoru se musí rovnat světlosti přechodového rámu a křídla světlíku)

|  |  |  |                   |
|--|--|--|-------------------|
| <b>Technický výkres ACG</b>  |  | ARTUS, s.r.o.<br>Křížíkova 2413, 256 01 Benešov<br>IČ: 257 93 985, DIČ: CZ25793985 |                   |
|  |  | VYPRACOVAL:<br>Jana Černá  | FORMÁT:<br>1 x A4 |
| OBSAH VÝKRESU:<br>ACG ploché světlík v plastovém rámu,<br>zasklení izolační sklo s tepelnou fólií INTERM TF,<br>přechodový rám |  | DATUM:<br>10/2021  | MĚŘITKO:<br>1 : 5 |
|  |  | ČÍSLO VÝKRESU:<br>36f  |                   |

# Rozměry přechodového rámu z PVC

(pro světlíky bez manžet - na stávající konstrukci střechy)



rozměr A - světlost průsvitu



|   |                          |  |                          |
|---|--------------------------|--|--------------------------|
| <b>Výkres přechodového rámu</b>                 |                          | <small>ARTUS, s.r.o.<br/>Křížkova 2413, 256 01 Benešov<br/>IČ: 257 93 985 DIČ: CZ25793985<br/>www.svetlikyartus.cz</small> |                          |
| OBSAH VÝKRESU:<br><br>Rozměry přechodového rámu |                          | VYPRACOVAL:<br><b>Jana Černá</b>   | FORMÁT:<br><b>1 x A4</b> |
| DATUM:<br><b>07/2021</b>                        | MĚŘÍTKO:<br><b>1 : 3</b> | ČÍSLO VÝKRESU:<br><b>-</b>   |                          |