

Popis:

ACG světlíky jsou nejpoužívanějším typem světlíků. Jsou vhodné pro všechny typy staveb ve variantách: pevné provedení, pro denní větrání, výlez na střechu. Konstrukce je tvořena plastovými profily s PUR jádrem. ACG světlíky mají výborné termoizolační a světelné parametry a jsou nabízeny v nejširší rozměrové škále. Zabudování je vhodné do plochých střeš a střeš s mírným sklonem do 25°. **Novinkou je nabídka PVC rámu křídla světlíku také v matném odstínu RAL 7016 antracit šedá.**

Přednosti:

- Výplň světlíku 2 – 4 vrstvá kopule se třemi variantami vrchní vrstvy
 - 1) vrchní vrstva běžná akrylátová kopule PMMA čirá nebo opál bez zvláštních požadavků
 - 2) vrchní vrstva kopule PET-G čirá se zvýšenou mechanickou odolností proti rozbití
 - 3) vrchní vrstva kopule HEAT STOP opál s úpravou proti přehřátí interiéru
 - spodní vrstvy běžná akrylátová PMMA kopule čirá nebo opál.
- Rám světlíku z bílého PVC profilu, má výborné termoizolační vlastnosti, ve variantě pevné nebo otevírací křídlo, možno vyrobit také v matném odstínu RAL 7016 antracit šedá.
- Přechodový PVC rám, bílé barvy, výšky 6 cm pro stávající nadezdívky, ocelové, dřevěné a jiné obruby, možno vyrobit také v matném odstínu RAL 7016 antracit šedá.

Technické parametry dle ČSN EN 1873:

Rw	vzduchová neprůzvučnost
Ug (W/m ² .K)	součinitel prostupu tepla výplně světlíku
Uw (W/m ² .K)	součinitel prostupu tepla světlíku
UL (N/m ²)	odolnost proti zatížení nahoru
DL (N/m ²)	odolnost proti zatížení dolů
SB	odolnost nárazu měkkým tělesem
τ _{D65}	světelná propustnost
Třída 2	vzduchotěsnost
nezatéká	vodotěsnost
Třída E	reakce na oheň dle ČSN EN 13 501-1

Dvouvrstvá kopule: Rw = bez deklarace
 Ug = 2,64, Uw = 2,32
 UL = 3000, DL = 2500, SB = 1200
 τ_{D65} = 80%

Třívrstvá kopule: Rw = bez deklarace
 Ug = 1,75, Uw = 1,64
 UL = 3000, DL = 2500, SB = 1200
 τ_{D65} = 75%

Čtyřvrstvá kopule: Rw = 25 dB
 Ug = 1,31, Uw = 1,3
 UL = 3000, DL = 2500, SB = 1200
 τ_{D65} = 70%

Varianty otvírání:			Varianty příslušenství:		
					
ruční otvírač	elektrický otvírač	výlez na střechu	žaluzie	mříže	sítě proti hmyzu

Přechodový PVC rám:



Ilustrační foto:



Doporučení výrobce:

O vhodnosti použití daného typu výrobku musí rozhodnout odpovědný projektant.

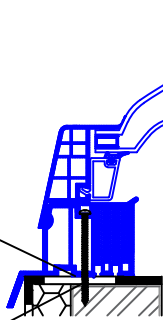
ACG světlík pevný



Artus Composite Glass

PE pěnové těsnění

kotvicí bod
přechodového
rámu



izolační vložka přechodového rámu

PVC přechodový rám



ACG světlík otvírací

těsnění BUTYL

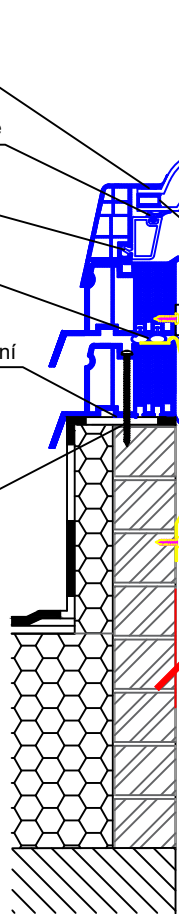
těsnění
na zasklívací liště

zasklívací
PVC lišta

silikonové
těsnění

PE pěnové těsnění

kotvicí bod
přechodového
rámu



PMMA, PET-G nebo HEAT STOP horní kopule

PMMA spodní kopule

zasklívací PVC profil

izolační vložka PVC křídla

ACG PVC otv. rám

skládací pant

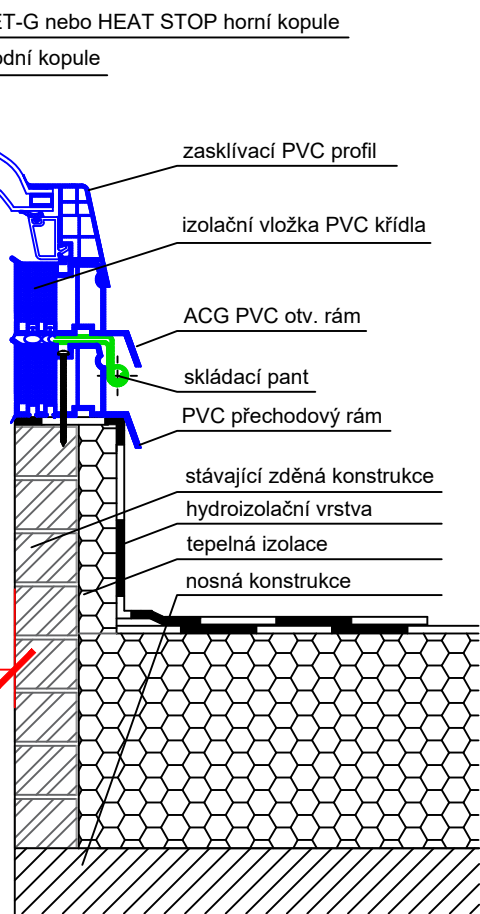
PVC přechodový rám

stávající zděná konstrukce

hydroizolační vrstva

tepelná izolace

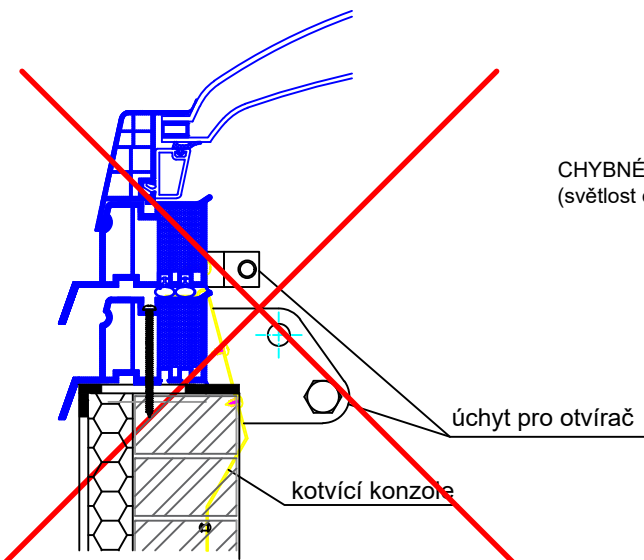
nosná konstrukce



PVC distanční rámeček
+ 2 x těsnící páska

úchyt pro otvírač

světlost otvoru = světlost přechodového rámu



CHYBNÉ OSAZENÍ OTEVÍRACÍHO SVĚTLÍKU NA STÁVAJÍCÍ KONSTRUKCI
(světlost otvoru se musí rovnat světlosti přechodového rámu a křídla světlíku)

Technický výkres ACG

ARTUS, s.r.o
Křížkova 2413, 256 01 Benešov
IČ: 257 93 985, DIČ: CZ25793985

OBSAH VÝKRESU:

ACG kopulový světlík v plastovém rámu,
zasklení 2-vrstvá kopule, přechodový rám

VYPRACOVAL:

Jana Černá

FORMÁT:

1 x A4

DATUM:

2/2021

MĚŘÍTKO:

1 : 5

ČÍSLO VÝKRESU:

15f

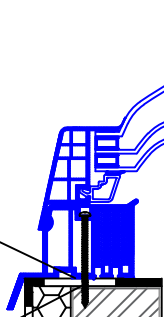
ACG světlík pevný



Artus Composite Glass

PE pěnové těsnění

kotvicí bod
přechodového
rámu



izolační vložka přechodového rámu

PVC přechodový rám



ACG světlík otvírací

horní kopule tl. 2,5 - 4,0 mm PMMA, PET-G nebo HEAT STOP
spodní kopule tl. 2,0 - 2,5 mm PMMA

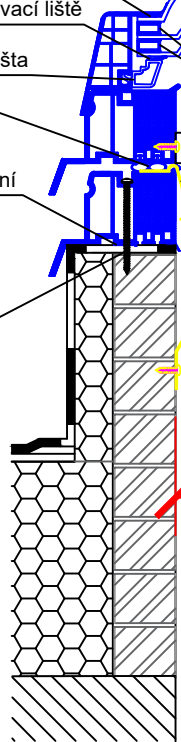
těsnění BUTYL

těsnění na zasklívací liště

zasklívací PVC lišta
těsnění

PE pěnové těsnění

kotvicí bod
přechodového
rámu



PVC distanční rámeček
+ 2 x těsnící páska

úchyt pro otvírač

kotvicí konzole

světlost otvoru = světlost přechodového rámu

zasklívací PVC profil

izolační vložka PVC křídla

ACG PVC otv. rám

skládací pant

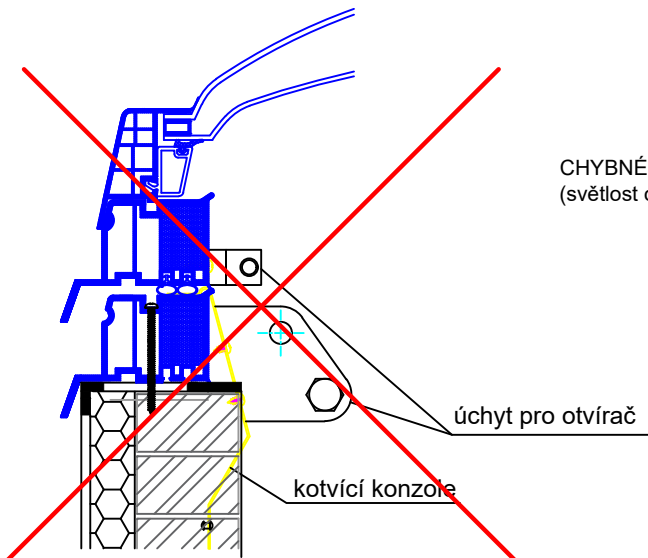
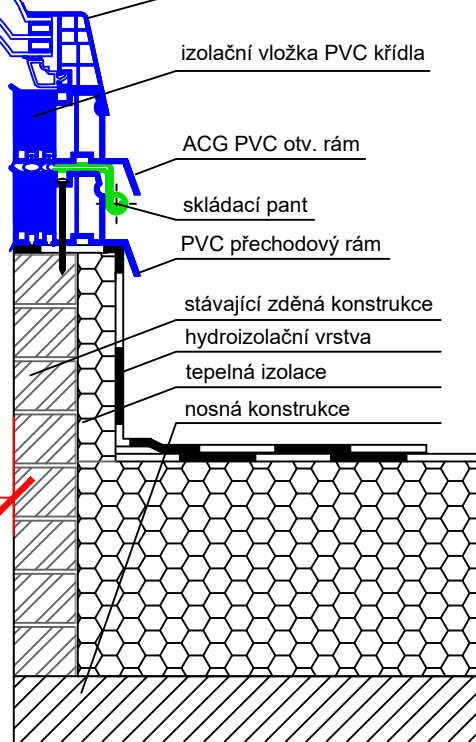
PVC přechodový rám

stávající zděná konstrukce

hydroizolační vrstva

tepelná izolace

nosná konstrukce



CHYBNÉ OSAZENÍ OTEVÍRACÍHO SVĚTLÍKU NA STÁVAJÍCÍ KONSTRUKCI
(světlost otvoru se musí rovnat světlosti přechodového rámu a křídla světlíku)

Technický výkres ACG

ARTUS, s.r.o
Křížíkova 2413, 256 01 Benešov
IČ: 257 93 985, DIČ: CZ25793985

OBSAH VÝKRESU:

ACG kopulový světlík v plastovém rámu,
zasklení 3-vrstvá kopule, přechodový rám

VYPRACOVAL:

Jana Černá

FORMÁT:

1 x A4

DATUM:

9/2021

MĚŘÍTKO:

1 : 5

ČÍSLO VÝKRESU:

16f

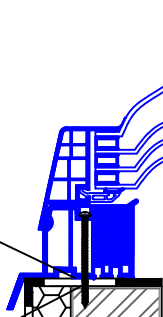
ACG světlík pevný



Artus Composite Glass

PE pěnové těsnění

kotvicí bod
přechodového
rámu



izolační vložka přechodového rámu

PVC přechodový rám



ACG světlík otvírací

horní kopule tl. 2,5 - 4,0 mm PMMA, PET-G nebo HEAT STOP

spodní kopule tl. 2,0 - 2,5 mm PMMA

těsnění BUTYL

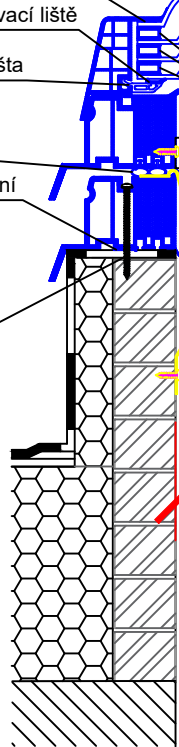
těsnění na zasklívací liště

zasklívací PVC lišta

silikonové
těsnění

PE pěnové těsnění

kotvicí bod
přechodového
rámu



PVC distanční rámeček
+ 2 x těsnící páska

úchyt pro otvírač

světlost otvoru = světlost přechodového rámu

kotvicí konzole

zasklívací PVC profil

izolační vložka PVC křídla

ACG PVC otv. rám

skládací pant

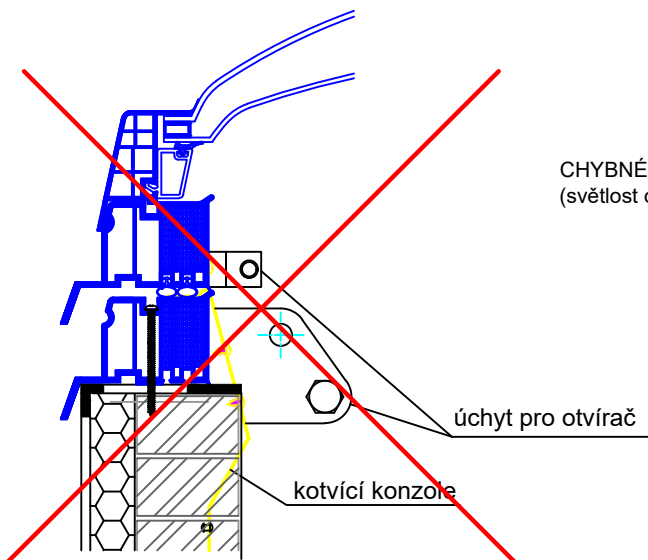
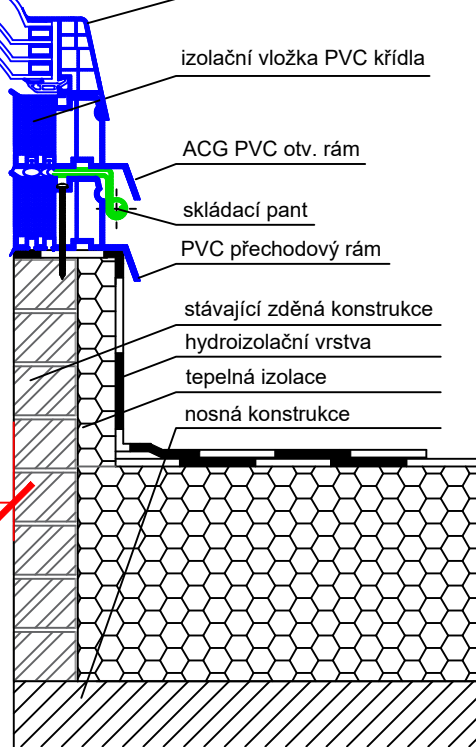
PVC přechodový rám

stávající zděná konstrukce

hydroizolační vrstva

tepelná izolace

nosná konstrukce



CHYBNÉ OSAZENÍ OTEVÍRACÍHO SVĚTLÍKU NA STÁVAJÍCÍ KONSTRUKCI
(světlost otvoru se musí rovnat světlosti přechodového rámu a křídla světlíku)

Technický výkres ACG

ARTUS, s.r.o
Křížíkova 2413, 256 01 Benešov
IČ: 257 93 985, DIČ: CZ25793985

OBSAH VÝKRESU:

ACG kopulový světlík v plastovém rámu,
zasklení 4-vrstvá kopule, přechodový rám

VYPRACOVAL:

Jana Černá

FORMÁT:

1 x A4

DATUM:

9/2021

MĚŘÍTKO:

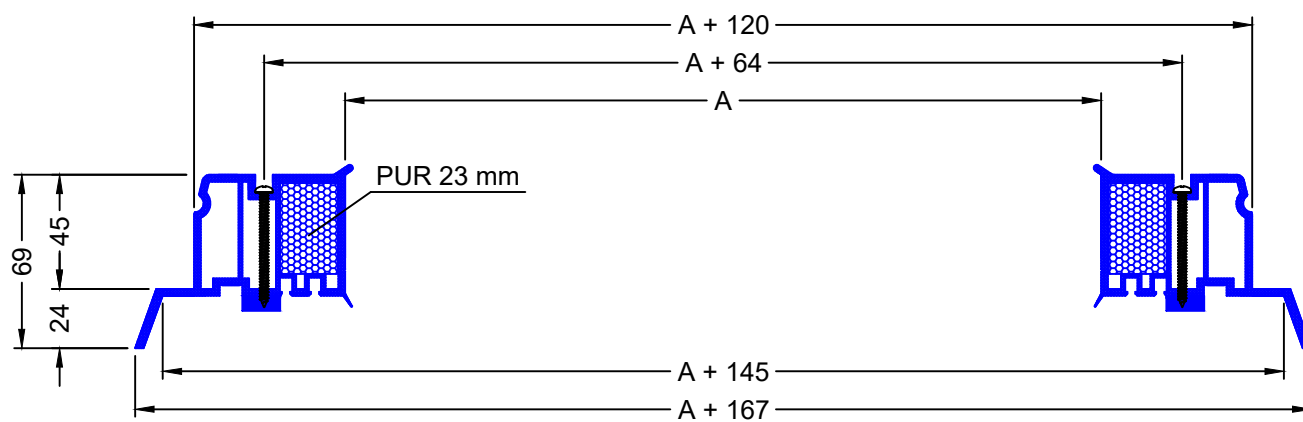
1 : 5

ČÍSLO VÝKRESU:

17f

Rozměry přechodového rámu z PVC

(pro světlíky bez manžet - na stávající konstrukci střechy)



rozměr A - světlost průsvitu



Výkres přechodového rámu		<small>ARTUS, s.r.o. Křížkova 2413, 256 01 Benešov IČ: 257 93 985 DIČ: CZ25793985 www.svetlikyartus.cz</small>	
OBSAH VÝKRESU: Rozměry přechodového rámu		VYPRACOVAL: Jana Černá	FORMÁT: 1 x A4
DATUM: 07/2021		MĚŘÍTKO: 1 : 3	ČÍSLO VÝKRESU: -