

Popis:

AAG světlíky s novým Al profilem vynikají moderním vzhledem a výbornými termoizolačními parametry. Kopule bez vrtaných otvorů zvyšují životnost celé konstrukce světlíku a mají samočistící efekt. AAG světlíky mají bezkonkurenční design použitím eloxovaného hliníku. AAG světlíky splňují nejvyšší požadavky na stavební výplně, slouží k prosvětlení, dennímu větrání a výlezu na střechu. Třída reakce na oheň hlavních částí A1-B dle ČSN EN 13 501-1 1.

Přednosti:

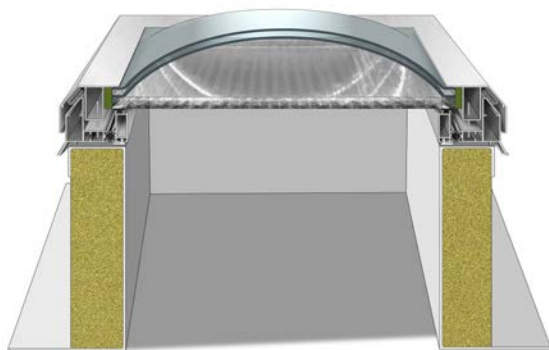
- Výplň světlíku s reakcí na oheň B dle ČSN EN 13 501-1
 - vrchní vrstva dvouvrstvá PET-G kopule zajišťuje samočištění a bezpečný odvod vody
 - spodní vrstva dutinkový polykarbonát tl. 25 mm pro lepší termo izolační vlastnosti.
- Rám světlíku s reakcí na oheň A1 dle ČSN EN 13 501-1 z eloxovaného hliníku s přerušeným tepelným mostem pro vysokou tuhost, ochranu při požáru a výborné termoizolační vlastnosti.
- Manžeta světlíku s reakcí na oheň A1 dle ČSN EN 13 501-1, vyrobená z oceli s tepelnou izolací tl. 50 mm.

Technické parametry dle ČSN EN 1873:

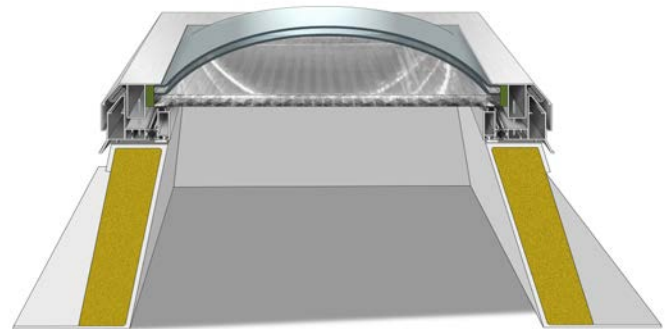
R_w = 30 dB	vzduchová neprůzvučnost
U_t = 0,87 W/m² .K	součinitel prostupu tepla výplně světlíku
U_r = 1,2 W/m² .K	součinitel prostupu tepla světlíku bez manžety
U_{rc} = 1,3 W/m² .K	součinitel prostupu tepla světlíku s manžetou
UL = 3000 (3000 N/m²)	odolnost proti zatížení nahoru
DL = 2500 (2500 N/m²)	odolnost proti zatížení dolů
SB = 1200	odolnost nárazu měkkým tělesem
τ_{D65} = 38% / g = 0,36	radiační vlastnosti (čirá)
τ_{D65} = 31% / g = 0,31	radiační vlastnosti (opál)
Třída AP 6	průvzdušnost
nezatéká	vodotěsnost
Třída B	reakce na oheň dle ČSN EN 13 501-1

Varianty otvírání:			Varianty příslušenství:	
				
ruční otvírač	elektrický otvírač	výlez na střechu	žaluzie	mříže

Provedení na kolmé FeZn manžetě:



Provedení na šikmé FeZn manžetě:



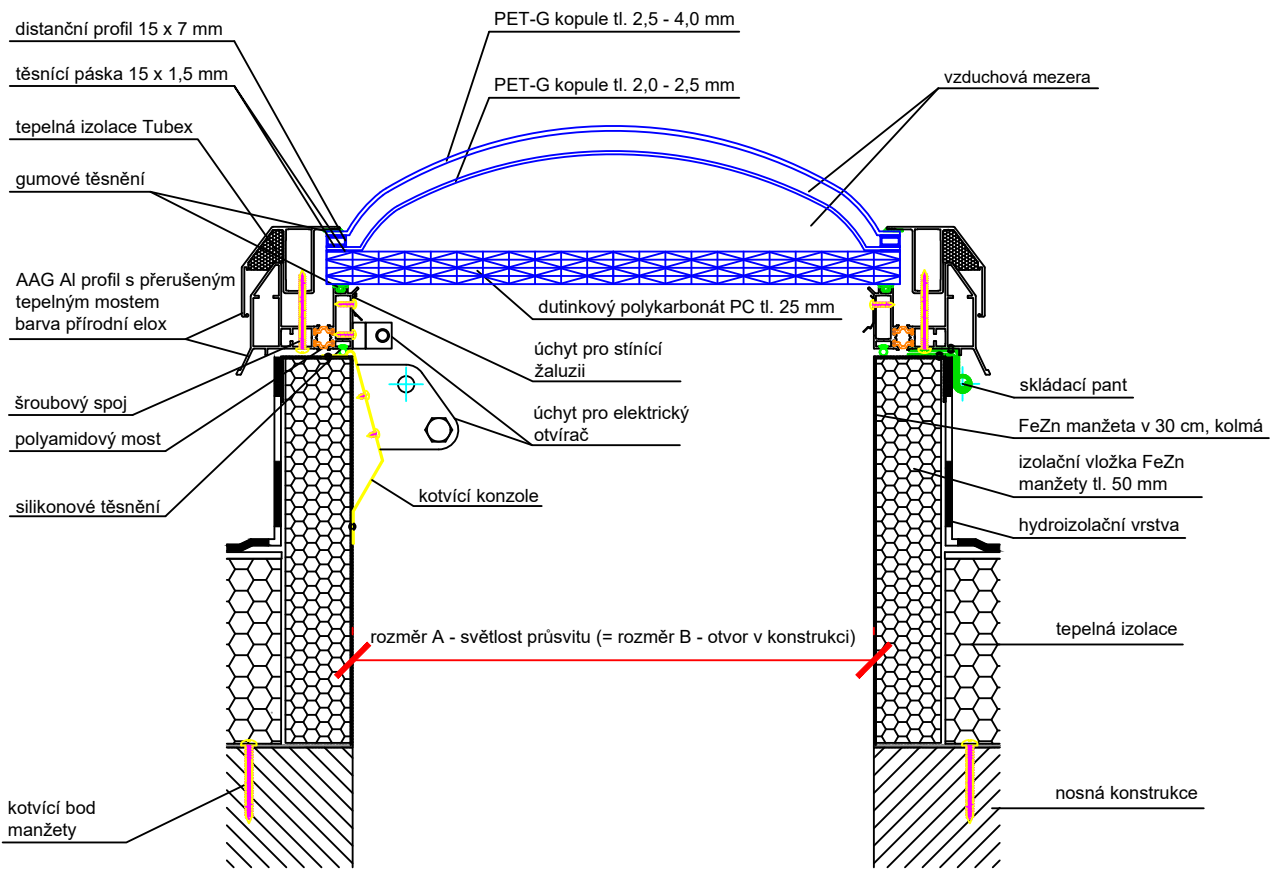
Ilustrační foto:



Doporučení výrobce:

O vhodnosti použití daného typu výrobku musí rozhodnout odpovědný projektant.

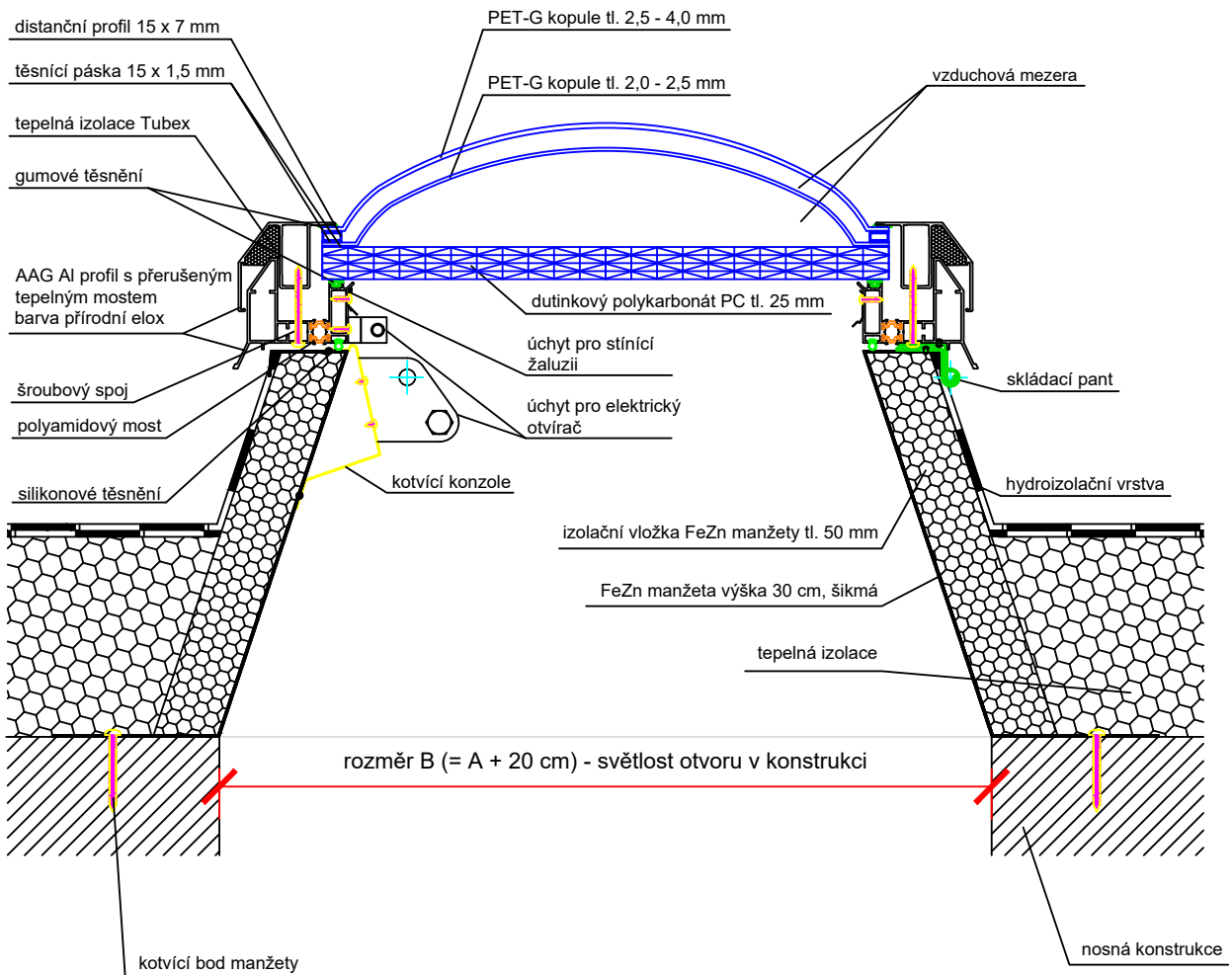
Verze 01/2020



Technický výkres AAG		ARTUS, s.r.o Čechova 1433, 256 01 Benešov IČ: 257 93 985 , DIČ: CZ 257 93 985	
		VYPRACOVAL: Jana Černá	FORMÁT: 1 x A4
OBSAH VÝKRESU: AAG kopulový světlík v hliníkovém rámu, zasklení kopulové s reakcí na oheň, PET-G/PC deska, manžeta FeZn		DATUM: 2/2019	MĚŘÍTKO: 1 : 5
		ČÍSLO VÝKRESU: 4b	



Artus Aluminium Glass

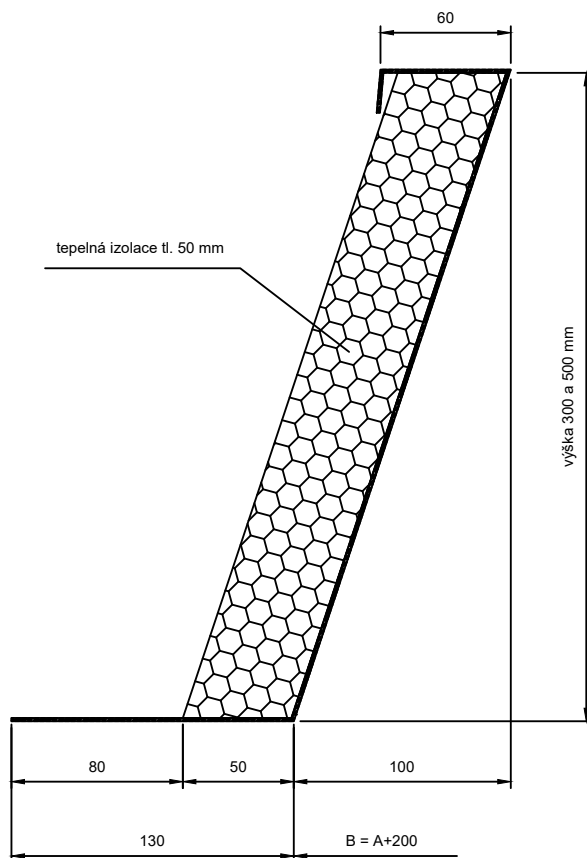


Technický výkres AAG		ARTUS, s.r.o Čechova 1433, 256 01 Benešov IČ: 257 93 985 , DIČ: CZ 257 93 985	
OBSAH VÝKRESU:	VYPRACOVAL:	FORMAT:	
AAG kopulový světlík v hliníkovém rámu, zasklení kopulové s reakcí na oheň, PET-G/PC deska, manžeta FeZn šikmá	Jana Černá	1 x A4	
	DATUM:	MĚŘÍTKO:	ČÍSLO VÝKRESU:
	2/2019	1 : 5	9a

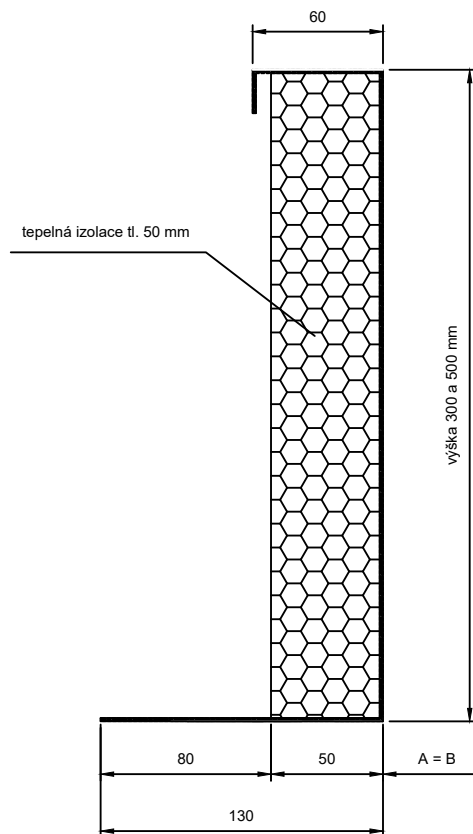


Artus Aluminium Glass

ŠIKMÁ výška 30, 50 cm



KOLMÁ výška 30, 50 cm



rozměr A - světlost průsvitu

rozměr B - světlost otvoru v konstrukci

Technický výkres AAG		ARTUS, s.r.o. Čechovo 1433, 256 01 Benešov IČ/DIČ: 26793988/CZ26793988 roq. v GR K06 Praha, o.s. C, vložka 70841 Divize výroba a obchod, Benešov: tel.: +420 317 728 998, +420 317 728 194, fax: +420 317 728 262 mail: info@svetlikyartus.cz, web: www.svetlikyartus.cz	
OBSAH VÝKRESU:	VYPRACOVAL:	FORMÁT:	
Rozměry AAG manžety z FeZn	Jana Černá	1 x A4	
DATUM:	MĚŘÍTKO:	ČÍSLO VÝKRESU:	
4/2019	1 : 3	-	