

### Popis:

AAG světlíky s novým Al profilem vynikají moderním vzhledem a výbornými termoizolačními parametry. Výhodou je samočistící efekt s kopulí a bezkonkurenční design použitím skla a eloxovaného hliníku. AAG světlíky splňují nejvyšší požadavky na stavební výplně Horní sklo je tvrzené, spodní lepené bezpečnostní (v případě rozbití skla zůstanou střepy na fólii). AAG světlíky slouží k prosvětlení, dennímu větrání a výlezu na střechu. **Novinkou je nabídka Al rámu křídla světlíku také v matném odstínu RAL 7021 antracit – toto provedení nelze kombinovat s přesklívací kopulí se šrouby.**

### Přednosti:

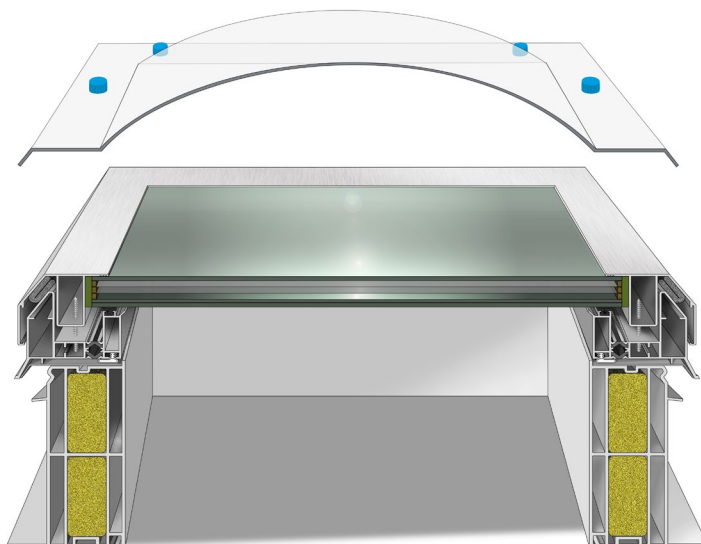
- Výplň světlíku s reakcí na oheň A1 dle ČSN EN 13 501-1, izolační bezpečnostní trojsklo INTERM TF SPORO SUPER II s horním tvrzeným a spodním lepeným sklem s tepelnou fólií uprostřed.
- Rám světlíku s reakcí na oheň A1 dle ČSN EN 13 501-1 z eloxovaného hliníku s přerušeným tepelným mostem pro vysokou tuhost, ochranu při požáru a výborné termoizolační vlastnosti, ve variantě pevné nebo otevírací křídlo. Možno vyrobit také v matném odstínu RAL 7021 antracit.
- Manžeta světlíku vyrobena z bílého, vícekomorového PVC profilu s PUR jádrem ve variantě kolmá  $U_p=0,92W/m^2K$ , šikmá  $U_p=0,88W/m^2K$ , ve výškách 15 až 75 cm.

### Technické parametry dle ČSN EN 1873:

<b>Rw = NPD</b>	vzduchová neprůzvučnost
<b>Ut = 0,30 W/m<sup>2</sup> .K</b>	součinitel prostupu tepla výplně světlíku, horní sklo 4 mm
<b>Ut = 0,36 W/m<sup>2</sup> .K</b>	součinitel prostupu tepla výplně světlíku, horní sklo 6 mm
<b>Ur = 1,1 W/m<sup>2</sup> .K</b>	součinitel prostupu tepla světlíku bez manžety
<b>Urc = 1,0 W/m<sup>2</sup> .K</b>	součinitel prostupu tepla světlíku s manžetou
<b>UL = 3000 (3000 N/m<sup>2</sup>)</b>	odolnost proti zatížení nahoru
<b>DL = 2500 (2500 N/m<sup>2</sup>)</b>	odolnost proti zatížení dolů
<b>1B1</b>	odolnost proti kyvadlovému nárazu
<b><math>\tau_{D65} = 55\%</math> / <b>g = 30%</b></b>	radiační vlastnosti
<b>AP 4</b>	průvzdušnost
<b>nezatéká</b>	vodotěsnost
<b>Třída E</b>	reakce na oheň dle ČSN EN 13 501-1

Varianty otvírání:			Varianty příslušenství:	
				
ruční otvírač	elektrický otvírač	výlez na střechu	žaluzie	mříže

### Provedení na kolmé PVC manžetě:



Pozn.: Ploché zasklení možno kombinovat s přesklívací kopulí, jako ochranou proti zašpinění skla.

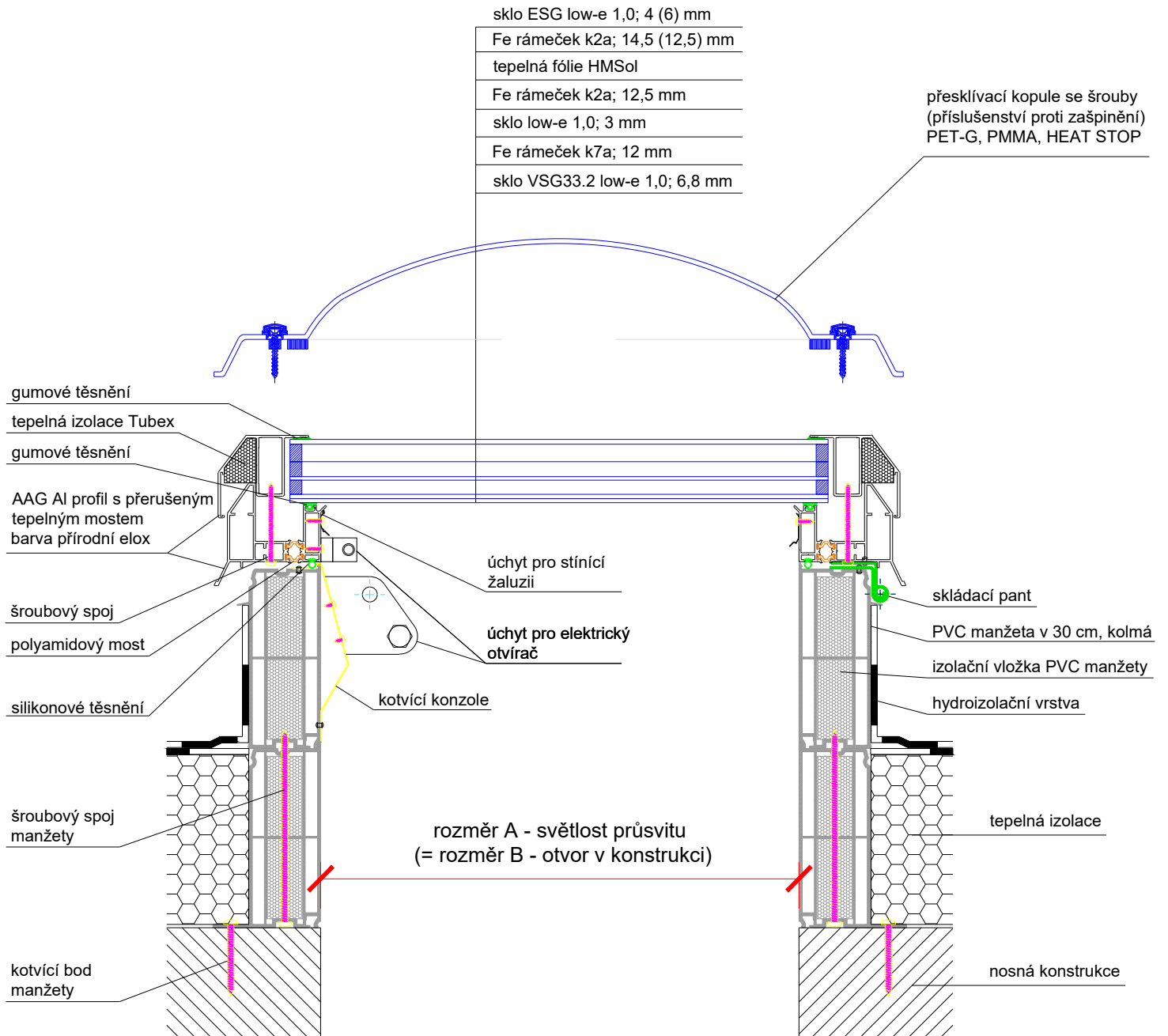
### Ilustrační foto:



### Doporučení výrobce:

O vhodnosti použití daného typu výrobku musí rozhodnout odpovědný projektant.

Verze 03/2021



## Technický výkres AAG

ARTUS, s.r.o  
 Křížíkova 2413, 256 01 Benešov  
 IČ: 257 93 985, DIČ: CZ25793985

OBSAH VÝKRESU:

AAG světlík v hliníkovém rámu, zasklení ploché,  
 sklo s tepelnou fólií INTERM TF II,  
 manžeta PVC kolmá

VYPRACOVAL:

Jana Černá

FORMÁT:

1 x A4

DATUM:

3/2021

MĚŘÍTKO:

1 : 5

ČÍSLO VÝKRESU:

34d

sklo ESG low-e 1,0; 4 (6) mm  
 Fe rámeček k2a; 14,5 (12,5) mm  
 tepelná fólie HMSol  
 Fe rámeček k2a; 12,5 mm  
 sklo low-e 1,0; 3 mm  
 Fe rámeček k7a; 12 mm  
 sklo VSG33.2 low-e 1,0; 6,8 mm

přesklívací kopule se šrouby  
 (příslušenství proti zašpinění)  
 PET-G, PMMA, HEAT STOP

gumové těsnění

tepelná izolace Tubex

gumové těsnění

AAG Al profil s přerušeným  
 tepelným mostem  
 barva přírodní elox

šroubový spoj

polyamidový most

silikonové těsnění

úchyt pro stínící  
 žaluzii

úchyt pro elektrický  
 otvírač

kotvící konzole

skládací pant

PVC manžeta v 30, šikmá

izolační vložka PVC manžety

hydroizolační vrstva

tepelná izolace  
 nosná konstr.

rozměr A

rozměr B (= A + 20 cm) - světlost otvoru v konstrukci

## Technický výkres AAG

ARTUS, s.r.o  
 Křížíkova 2413, 256 01 Benešov  
 IČ: 257 93 985, DIČ: CZ25793985

OBSAH VÝKRESU:

AAG světlík v hliníkovém rámu, zasklení ploché,  
 sklo s tepelnou fólií INTERM TF II,  
 manžeta PVC šikmá

VYPRACOVAL:

Jana Černá

FORMÁT:

1 x A4

DATUM:

3/2021

MĚŘÍTKO:

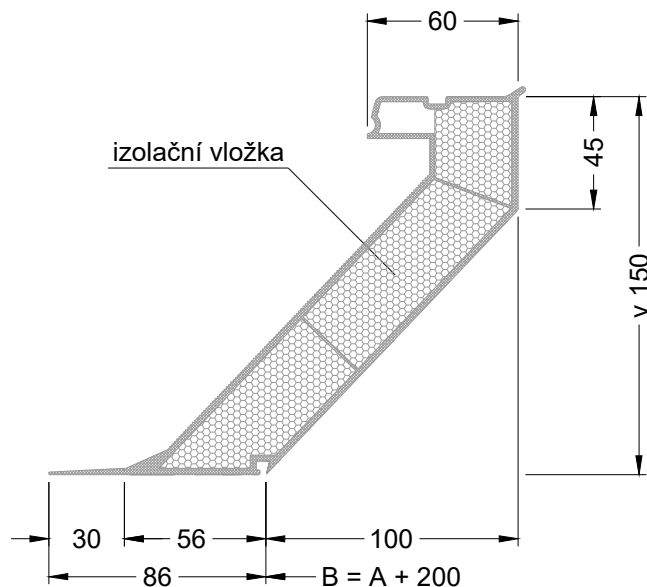
1 : 5

ČÍSLO VÝKRESU:

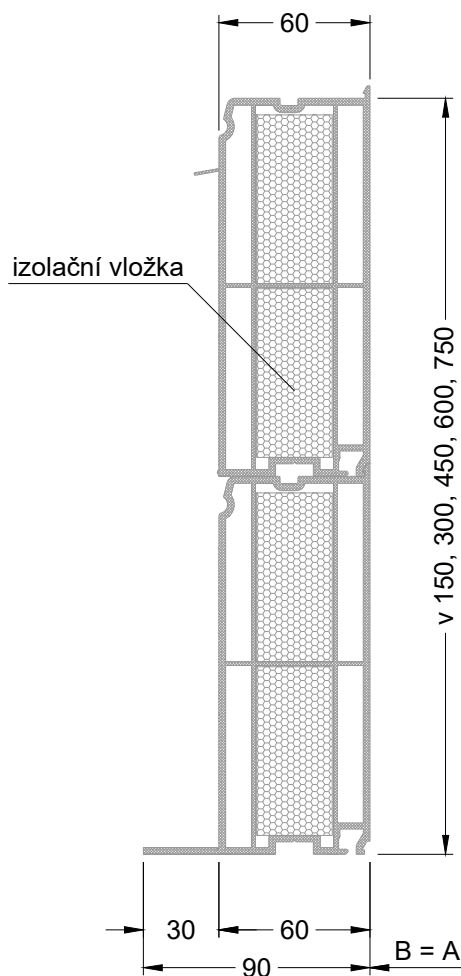
34e

# Rozměry PVC manžety

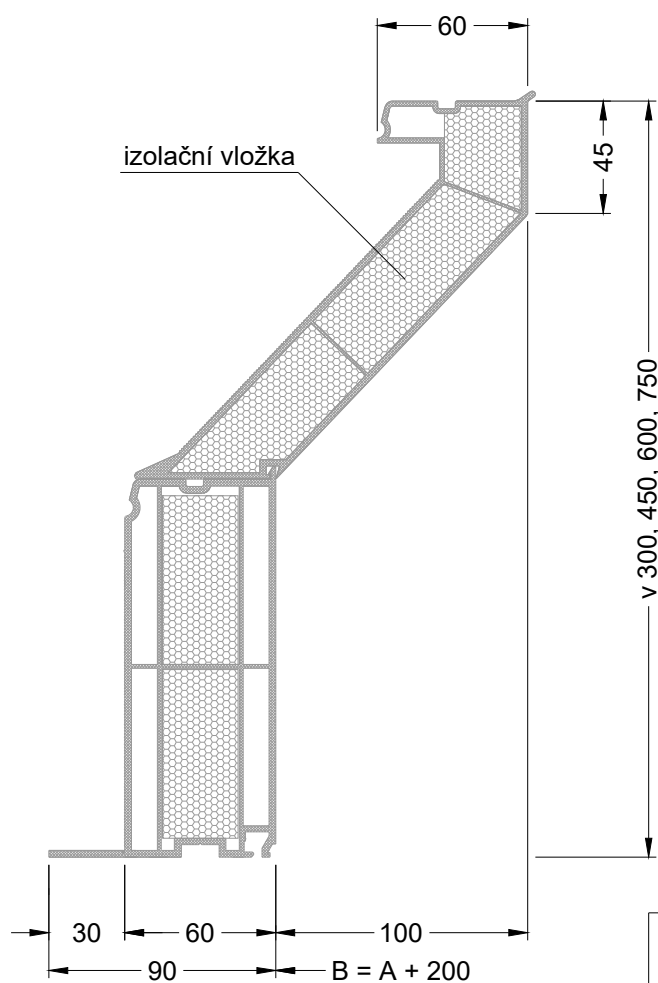
## ŠIKMÁ v 15 cm



## KOLMÁ v 15, 30, 45, 60, 75 cm



## ŠIKMÁ v 30, 45, 60, 75 cm



rozměr A - světlost průsvitu

rozměr B - světlost otvoru v konstrukci



### Výkres PVC manžety

ARTUS, s.r.o.  
Křížkova 2413, 256 01 Benešov  
IČ: 257 93 985 DIČ: CZ25793985  
www.svetlikyartus.cz

OBSAH VÝKRESU:

Rozměry manžety

VYPRACOVAL:

Jana Černá

FORMÁT:

1 x A4

DATUM:

03/2021

MĚŘÍTKO:

1 : 3

ČÍSLO VÝKRESU:

-