

Popis:

AAG světlíky s novým Al profilem vynikají moderním vzhledem a výbornými termoizolačními parametry. Kopule bez vrtaných otvorů zvyšují životnost celé konstrukce světlíku a mají samočistící efekt. AAG světlíky mají bezkonkurenční design použitím eloxovaného hliníku. AAG světlíky splňují nejvyšší požadavky na stavební výplně, slouží k prosvětlení, dennímu větrání a výlezu na střechech.

Přednosti:

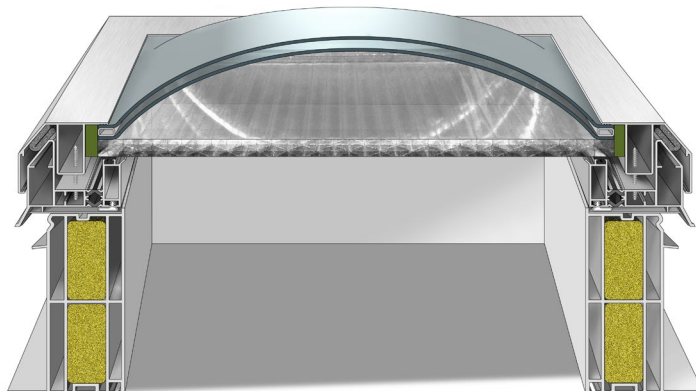
- Výplň světlíku s reakcí na oheň B dle ČSN EN 13 501-1
 - vrchní vrstva dvouvrstvá PET-G kopule zajišťuje samočištění a bezpečný odvod vody
 - spodní vrstva dutinkový polykarbonát tl. 25 mm pro lepší termo izolační vlastnosti.
- Rám světlíku s reakcí na oheň A1 dle ČSN EN 13 501-1 z eloxovaného hliníku s přerušeným tepelným mostem pro vysokou tuhost, ochranu při požáru a výborné termoizolační vlastnosti, ve variantě pevné nebo otevírací křídlo.
- Rám světlíku také v matném odstínu RAL 7021 antracit.
- Manžeta světlíku vyrobena z bílého, vícekomorového PVC profilu s PUR jádrem ve variantě kolmá $U_p=0,92W/m^2K$, šikmá $U_p=0,88W/m^2K$, ve výškách 15 až 75 cm.

Technické parametry dle ČSN EN 1873:

Rw = 30 dB	vzduchová neprůzvučnost
Ut = 0,87 W/m² .K	součinitel prostupu tepla výplně světlíku
Ur = 1,2 W/m² .K	součinitel prostupu tepla světlíku bez manžety
Urc = 1,07 W/m² .K	součinitel prostupu tepla světlíku s manžetou
UL = 3000 (3000 N/m²)	odolnost proti zatížení nahoru
DL = 2500 (2500 N/m²)	odolnost proti zatížení dolů
SB = 1200	odolnost nárazu měkkým tělesem
$\tau_{D65} = 38\%$ / g = 0,36	radiační vlastnosti (čirá)
$\tau_{D65} = 31\%$ / g = 0,31	radiační vlastnosti (opál)
Třída AP 6	průvzdušnost
nezatéká	vodotěsnost
Třída E	reakce na oheň dle ČSN EN 13 501-1

Varianty otvírání:			Varianty příslušenství:	
				
ruční otvírač	elektrický otvírač	výlez na střechu	žaluzie	mříže

Provedení na kolmé PVC manžetě:



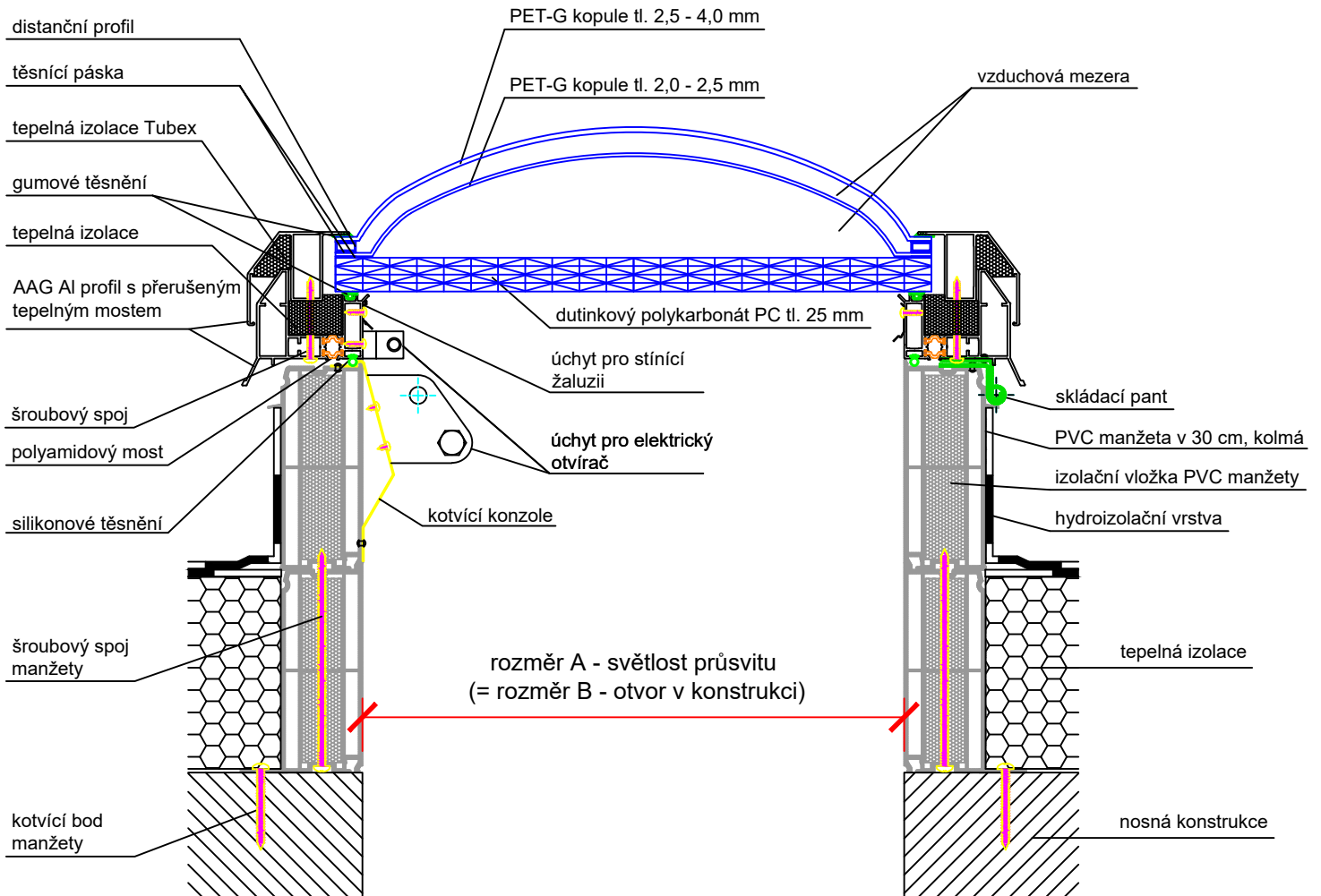
Ilustrační foto:



Doporučení výrobce:

O vhodnosti použití daného typu výrobku musí rozhodnout odpovědný projektant.

Verze 04/2022



Technický výkres AAG

ARTUS, s.r.o
 Křížíkova 2413, 256 01 Benešov
 IČ: 257 93 985 , DIČ: CZ25793985

OBSAH VÝKRESU:

AAG kopulový světlík v hliníkovém rámu, zasklení kopulové s reakcí na oheň, PET-G/PC deska, manžeta PVC kolmá

VYPRACOVAL:

Jana Černá

FORMÁT:

1 x A4

DATUM:

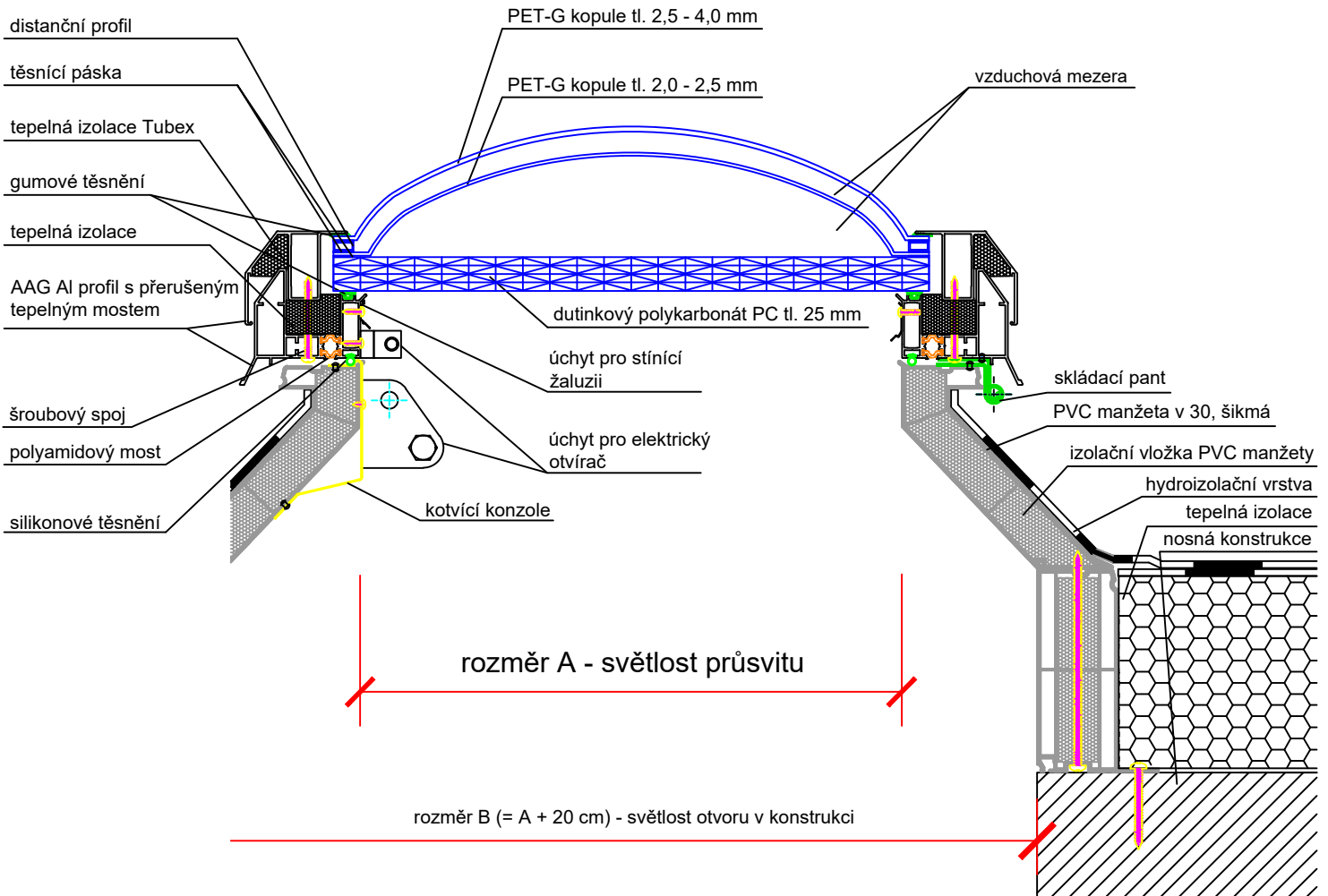
8/2021

MĚŘÍTKO:

1 : 5

ČÍSLO VÝKRESU:

13d



Technický výkres AAG

ARTUS, s.r.o
Křížíkova 2413, 256 01 Benešov
IČ: 257 93 985 , DIČ: CZ25793985

OBSAH VÝKRESU:

AAG kopulový světlík v hliníkovém rámu, zasklení kopulové s reakcí na oheň, PET-G/PC deska, manžeta PVC šikmá

VYPRACOVAL:

Jana Černá

FORMÁT:

1 x A4

DATUM:

8/2021

MĚŘÍTKO:

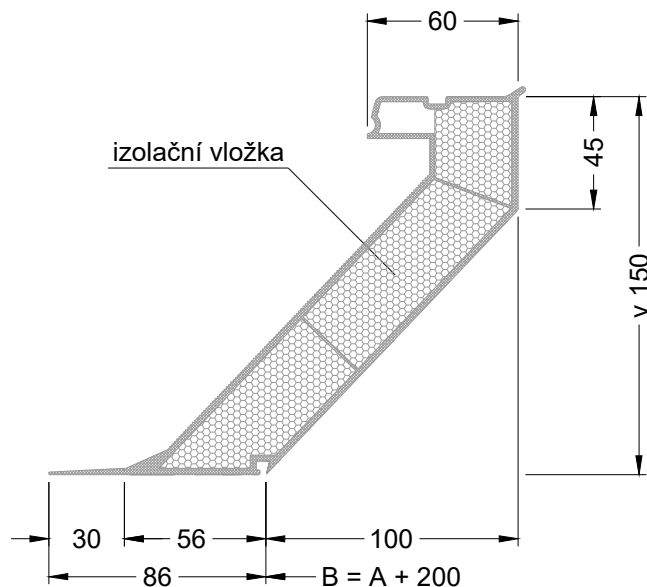
1 : 5

ČÍSLO VÝKRESU:

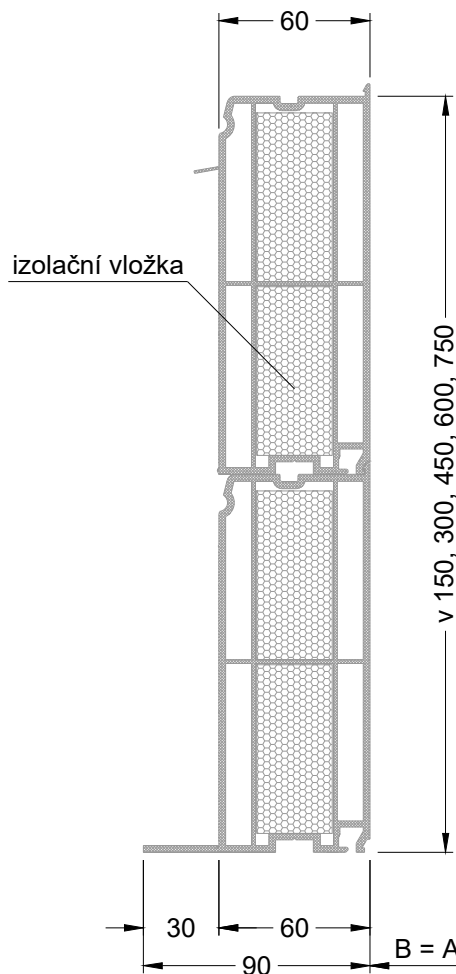
13e

Rozměry PVC manžety

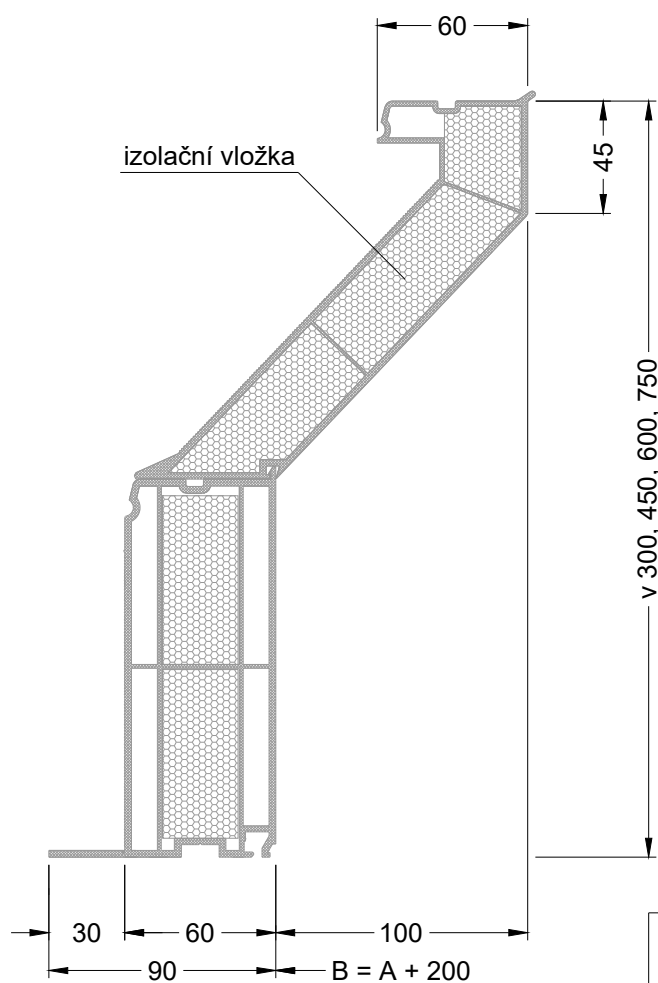
ŠIKMÁ v 15 cm



KOLMÁ v 15, 30, 45, 60, 75 cm



ŠIKMÁ v 30, 45, 60, 75 cm



rozměr A - světlost průsvitu

rozměr B - světlost otvoru v konstrukci



Výkres PVC manžety

ARTUS, s.r.o.
Křížkova 2413, 256 01 Benešov
IČ: 257 93 985 DIČ: CZ25793985
www.svetlikyartus.cz

OBSAH VÝKRESU:

Rozměry manžety

VYPRACOVAL:

Jana Černá

FORMÁT:

1 x A4

DATUM:

03/2021

MĚŘÍTKO:

1 : 3

ČÍSLO VÝKRESU:

-